

Ereignisbericht der Feuerwehr

für das Land Sachsen-Anhalt, die Landkreise und kreisfreien Städte

Jahresbericht 2009



SACHSEN-ANHALT

Ministerium des Innern

20 
Wir sind
Sachsen-Anhalt

The logo for the 20th anniversary of Saxony-Anhalt, featuring the number 20 and a stylized map of the state composed of four colored squares (yellow, blue, red, orange).

Jahresbericht 2009

Bearbeiter: **Institut der Feuerwehr Sachsen-Anhalt**

Druck: **Ministerium des Innern des Landes Sachsen-Anhalt**

Der vorliegende Bericht fasst das Einsatzgeschehen des Jahres 2009 zusammen und gibt einen eindrucksvollen Einblick in das Leistungsvermögen der Feuerwehren innerhalb des gut organisierten und leistungsfähigen Systems der nichtpolizeilichen Gefahren- und Katastrophenabwehr in unserem Land.

Ca. 37.850 Feuerwehrkameradinnen und Kameraden leisten in Sachsen-Anhalt ehrenamtlich Einsatzdienst und bemühen sich täglich um die bestmögliche Hilfeleistung für unsere Bevölkerung. Sie haben im zurückliegenden Jahr mit großem Engagement dazu beigetragen bei Bränden, Katastrophen, großen und kleinen Unfällen Leben zu retten sowie größeren Schaden von ihren Mitmenschen und von der Allgemeinheit abzuwenden.

Diesem selbstlosen Einsatz gilt Dank und Anerkennung.

Inhaltsverzeichnis

1	Einleitung	9
2	Ereignisse und Einsätze	9
2.1	Ereignisse	9
2.1.1	Ereignisarten	9
2.1.2	Ereignisse mit Menschenrettung	11
2.1.3	Verletzte Feuerwehrangehörige	12
2.1.4	Ereignisse 2009	13
2.2	Einsätze	14
2.2.1	Einsätze 2009	14
2.2.2	Einsätze untergliedert nach der Art der Feuerwehr	16
2.3	Auswertung der Ereignisse	17
2.3.1	Auswertung der Brände	17
2.3.2	Auswertung der Hilfeleistungen	21
2.4	Zusammenfassung der Ereignisse und Einsätze	22
2.5	Übersicht über die Ereignisse und Einsätze	23
3	Jahresstatistik der Feuerwehren 2009 (Feu905)	29
4	Auswertung der Ereignisse und Einsätze nach Landkreisen und kreisfreien Städten	33

Verzeichnis der Abbildungen

Gerettete und geborgene Personen 2009	11
Gerettete und geborgene Personen 2005-2009	11
Ereignisse mit geschädigten Feuerwehrangehörigen 2009	12
Geschädigte Feuerwehrangehörige 2005-2009	12
Übersicht über die Ereignisse 2009	13
Prozentuale Anteile der Ereignisse 2005-2009	14
Übersicht über die Einsätze 2009	15
Prozentuale Anteile der Einsätze 2005-2009	15
Einsätze nach Art der Feuerwehr 2005-2009	16
Übersicht über die Brandarten 2009	17
Prozentuale Anteile der Brandarten 2005-2009	17
Prozentuale Anteile der Brandobjekte 2005-2009	18
Prozentuale Anteile der Gebäudenutzung bei Bränden 2005-2009	18
Prozentuale Anteile der Gebäudearten bei Bränden 2005-2009	19
Prozentuale Anteile der Fahrzeugarten bei Bränden 2005-2009	19
Prozentuale Anteile der sonstigen Brandobjekte 2005-2009	20
Prozentuale Anteile der Hilfeleistungen 2005-2009	21

Verzeichnis der Tabellen

Tabelle 2.1	Ereignisse mit Menschenrettung	24
Tabelle 2.2	Geschädigte Feuerwehrangehörige	24
Tabelle 2.3	Übersicht über die Ereignisarten	25
Tabelle 2.4	Übersicht über die Einsätze	25
Tabelle 2.5	Anzahl der beteiligten Feuerwehren je Ereignis	26
Tabelle 2.6	Anzahl der Einsätze nach der Ereignisart und der Art der Feuerwehr	26
Tabelle 2.7	Ausgerückte Kräfte und Fahrzeuge	27
Tabelle 2.8	Übersicht über die Brandarten	27
Tabelle 2.9	Gebäudenutzung bei Bränden	27
Tabelle 2.10	Gebäudeart bei Bränden	27
Tabelle 2.11	Fahrzeugart bei Bränden	28
Tabelle 2.12	Sonstige Brände	28
Tabelle 2.13	Übersicht über die Hilfeleistungen	28
Tabelle 4.1	Ereignisse nach Kreisen und Ereignisart	33
Tabelle 4.2	Einsätze nach Kreisen je 1000 Einwohner bzw. je Tag	34
Tabelle 4.3	Einsätze nach Kreisen	34
Tabelle 4.4	Gesamtzahl der ausgerückten Kräfte nach Kreisen	35
Tabelle 4.5	Gesamtzahl der ausgerückten Fahrzeuge nach Kreisen	35
Tabelle 4.6	Summe der Zeiten der eingesetzten Kräfte nach Kreisen	36
Tabelle 4.7	Bei Bränden ausgerückte Feuerwehren	36
Tabelle 4.8	Bei Hilfeleistungen ausgerückte Feuerwehren	37
Tabelle 4.9	Bei den übrigen Einsätzen ausgerückte Feuerwehren	37
Tabelle 4.10	Feuerwehren mit mindestens 200 Einsätzen in einem der Jahre 2005-2009	38
Tabelle 4.11	Feuerwehren mit 100-199 Einsätzen in einem der Jahre 2005-2009	38

Tabelle 4.12	Feuerwehren mit 50-99 Einsätzen in einem der Jahre 2005-2009	39
Tabelle 4.13	Ausgerückte Feuerwehren nach Kreisen	40

1 Einleitung

Die freiwilligen Feuerwehren und Berufsfeuerwehren sowie die Angehörigen der Werkfeuerwehren¹ im Land Sachsen-Anhalt rückten im Jahr 2009 insgesamt 27.587 mal aus und leisteten 265.162 Einsatzstunden².

Sie retteten 885 unverletzte und 1.143 verletzte Personen aus lebensbedrohenden Gefahren und mussten 200 Personen tot bergen. Dies erfolgte oft auch unter Gefahr für das eigene Leben. Während der Einsätze verletzten sich 63 Feuerwehrangehörige, ein Feuerwehrangehöriger starb während eines Einsatzes.

Die Feuerwehren in Sachsen-Anhalt schützen die Menschen nicht nur in ihrem „klassischen“ Einsatzgebiet, der Brandbekämpfung, sondern auch bei der Hilfeleistung. Die Hilfeleistung umfasst Maßnahmen zur Abwehr von Gefahren für Personen, Tiere, Sachen und die Umwelt bei Unglücksfällen oder Notständen. Beispiele hierfür sind das Befreien eingeklemmter Personen nach Verkehrsunfällen oder Umweltschutzeinsätze.

Die Zahlen des vorliegenden Ereignisberichtes zeigen, dass die Bürger in Sachsen-Anhalt immer mehr auf die schnelle und qualifizierte Hilfe der Feuerwehren angewiesen sind. Auch wenn das Land und viele Gemeinden bereits die Notwendigkeit einer gut ausgerüsteten und ausgebildeten Feuerwehr erkannt haben und eine entsprechende Unterstützung gewähren, bleibt der wichtigste Aspekt das persönliche Engagement des einzelnen Feuerwehrangehörigen. Dessen ständige Einsatzbereitschaft bildet das Rückgrat für die Gefahrenabwehr bei Bränden und Unglücksfällen.

2 Die Ereignisse und Einsätze

Der Ereignisbericht der Feuerwehren unterscheidet zwischen **Ereignissen** und **Einsätzen**. Das Ereignis ist der Anlass für die Alarmierung der Feuerwehr, also beispielsweise ein Brand, ein Unfall oder eine Gefährdung der Umwelt z. B. durch auslaufendes Mineralöl. Ein Ereignis erfordert den Einsatz mindestens einer Feuerwehr; die Alarmierung einer Feuerwehr wird als ein Einsatz bezeichnet. Ein Ereignis wie ein Großbrand kann die Alarmierung mehrerer Feuerwehren und damit mehrere Einsätze notwendig machen. Daher sind die Zahlen der Einsätze höher als die der Ereignisse.

2.1 Ereignisse

2.1.1 Ereignisarten

Die Feuerwehren werden täglich bei der Gefahrenabwehr vor die Lösung der verschiedensten Aufgaben gestellt, die teilweise sehr hohe Anforderungen an die geistige und körperliche Fitness und den Ausbildungsstand der Feuerwehrangehörigen stellen. Um trotz des vielfältigen Einsatzgeschehens aussagekräftige Schlussfolgerungen ableiten zu können, werden die Ereignisarten zu den drei Ereignisgruppen

- ◆ Brand
- ◆ Hilfeleistung
- ◆ übrige Ereignisse

zusammengefasst, die im Folgenden kurz erläutert werden.

¹ Für die Bezeichnung „Werkfeuerwehr“ bedarf es der Verpflichtung/Anerkennung durch das Landesverwaltungsamt. Hierfür müssen unter anderem bestimmte Anforderungen an die Ausbildung des Personals und an die technische Ausrüstung erfüllt werden. Sind diese nicht erfüllt, erfolgt die Einstufung als „Lösch- und Hilfskräfte“, nicht jedoch als Feuerwehr.

² Grundlage bilden die von den Ämtern für Brandschutz, Katastrophenschutz und Rettungswesen der Landkreise sowie in den Feuerwehrleitstellen der Landkreise und kreisfreien Städte erfassten Ereignisberichte.

Bei den Bränden erfolgt die Einteilung nach den für die Brandbekämpfung aufgewendeten Löschgeräten.

- ◆ Bei einem **Großbrand** müssen zur Brandbekämpfung gleichzeitig mehr als drei C-Rohre³ eingesetzt werden.
- ◆ Sind zwei oder drei C-Rohre erforderlich, so spricht man von einem **Mittelbrand**.
- ◆ Ein **Kleinbrand b** liegt vor, wenn ein C-Rohr zur Brandbekämpfung genügt.
- ◆ Brände, die mit einem Feuerlöscher bis zu 12 kg Löschpulver oder einem anderen Kleinlöschgerät gelöscht werden können, werden als **Kleinbrand a** bezeichnet.

Das Spektrum der Hilfeleistungen umfasst insbesondere:

- ◆ Wird die Feuerwehr zur Befreiung von hilflosen Personen aus Zwangslagen gerufen, so spricht man von dem Ereignis **Person in Notlage**. Dazu wird auch die Rettung von Personen bei Wasser- und Eisunfällen gerechnet.
- ◆ Müssen Tiere aus Notlagen befreit oder wieder eingefangen werden, so rückt die Feuerwehr zu dem Ereignis **Tier in Notlage** aus.
- ◆ Häufig bestehen bei Ereignissen auch **Gefahren für die Umwelt**. Das Spektrum umfasst die Beseitigung von für die Umwelt gefährlichen Flüssigkeiten, Gasen oder anderem Gefahrgut, die als Folge von Havarien oder Unfällen ausgetreten sind. Bei den Flüssigkeiten sind es vorwiegend Mineralöle, Säuren, Laugen und Gifte, die zum Teil auch brennbar sind. Dies beinhaltet auch Havarien und Unfälle auf Gewässern.
- ◆ Die Beseitigung von **Gefahren im Verkehr** ist eine weitere Aufgabe der Feuerwehr. Das betrifft unter anderem die Hilfe nach Verkehrsunfällen sowie die Entfernung von Verkehrshindernissen im Rahmen der Möglichkeiten der Feuerwehr⁴.
- ◆ Die Feuerwehr hilft auch bei der Abwehr von Gefahren, die als Folge von **Naturereignissen**, wie Stürmen oder Hochwasser, eintreten.
- ◆ Sind Personen aus Gewässern zu retten bzw. in ihnen zu suchen oder Gegenstände zu bergen, so können **Taucher** der Feuerwehr zum Einsatz kommen.
- ◆ Durch **Gebäudeschäden** oder **Wasserrohrbrüche** können Gefahrensituationen entstehen, zu deren Beseitigung die Feuerwehr gerufen wird.
- ◆ Von **sonstigen Hilfeleistungen** spricht man u. a., wenn die Feuerwehr zu Hilfeleistungen bzw. Sicherstellungsmaßnahmen durch andere Ämter oder Bürger angefordert wird. Weitere hierzu zählende Ereignisse sind Sicherungsaufgaben bei Bombendrohungen, Brandwachen oder Explosionen ohne Brandfolge.

Die Ereignisse, die nicht Bränden oder Hilfeleistungen zugeordnet werden können, werden unter dem Begriff übrige Ereignisse zusammengefasst:

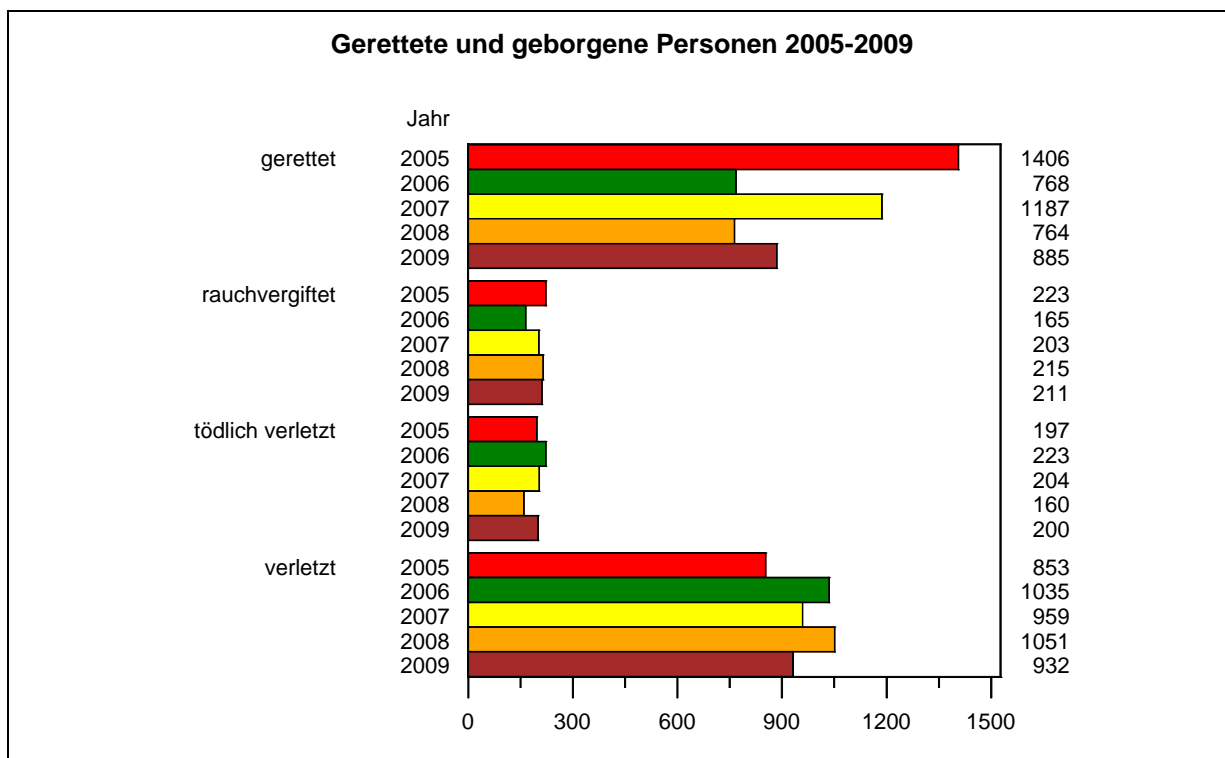
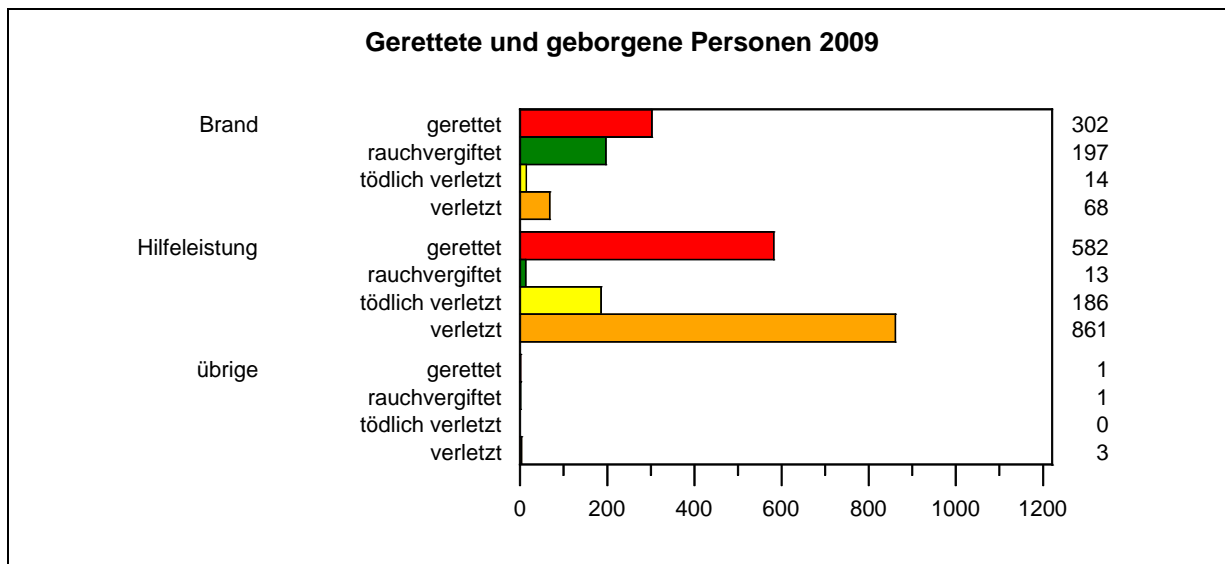
- ◆ Ein **blinder Alarm** liegt z. B. vor, wenn auf Grund einer Fehleinschätzung ein Brand vermutet wurde, die Ursache aber nur niedergedrückter Rauch oder ähnliches war.
- ◆ Eine **böswillige Alarmierung** liegt vor, wenn die Feuerwehr vorsätzlich falsch alarmiert wird.
- ◆ Bei einer **Fehlalarmierung durch automatische Brandmeldeanlagen** sind häufig technische Mängel die Ursache.

³ Die Feuerwehren verwenden drei verschiedene, genormte Strahlrohre. Diese werden als D-Rohr, C-Rohr und B-Rohr bezeichnet. Diese drei Strahlrohrtypen unterscheiden sich durch ihre Größe und ihre Durchflussmenge. Die Durchmesser reichen von 4 Millimeter (D-Rohr mit Mundstück) bis 22 Millimeter (B-Rohr ohne Mundstück), die Durchflussmengen von 25 Liter pro Minute (D-Rohr mit Mundstück) bis 800 Liter pro Minute (B-Rohr ohne Mundstück).

⁴ In manchen Fällen ist z.B. der Einsatz eines Kranwagens erforderlich. In Sachsen-Anhalt verfügen nur zwei Berufsfeuerwehren über ein solches Fahrzeug. In erforderlichen Fällen werden ggf. Fahrzeuge von Fremdfirmen zur Hilfe herangezogen.

2.1.2 Ereignisse mit Menschenrettung

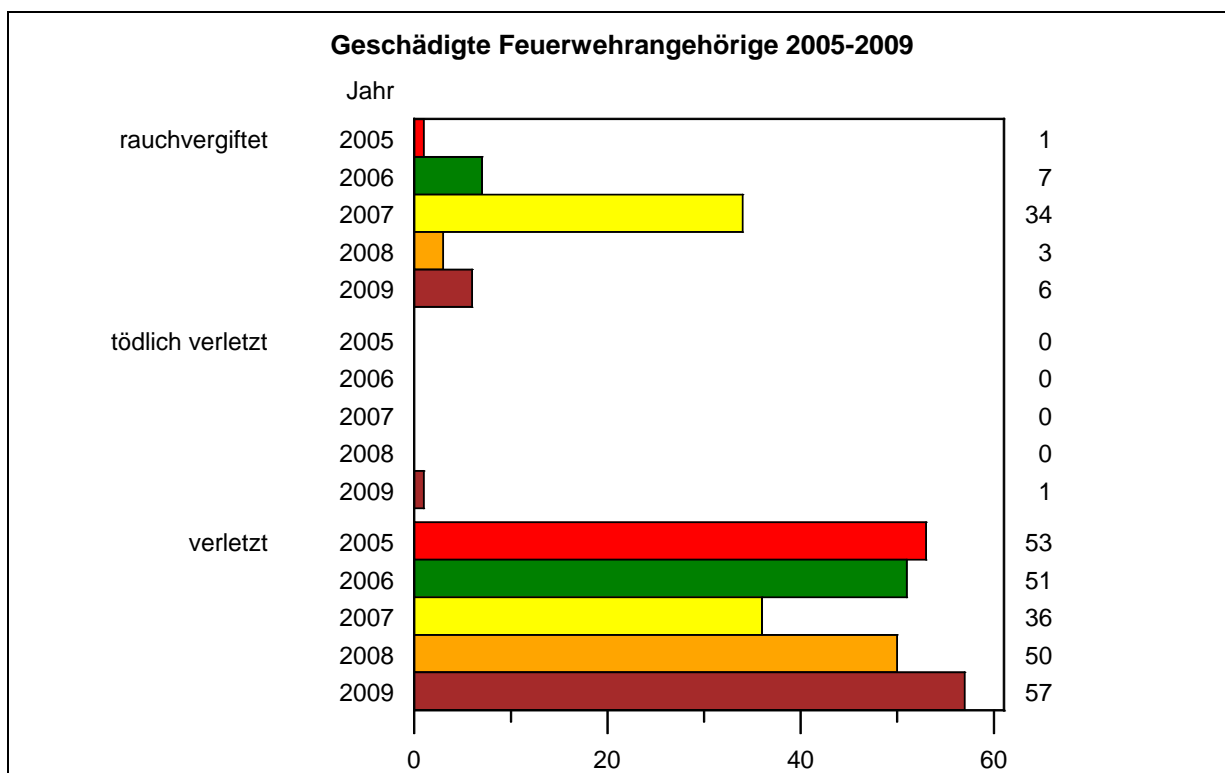
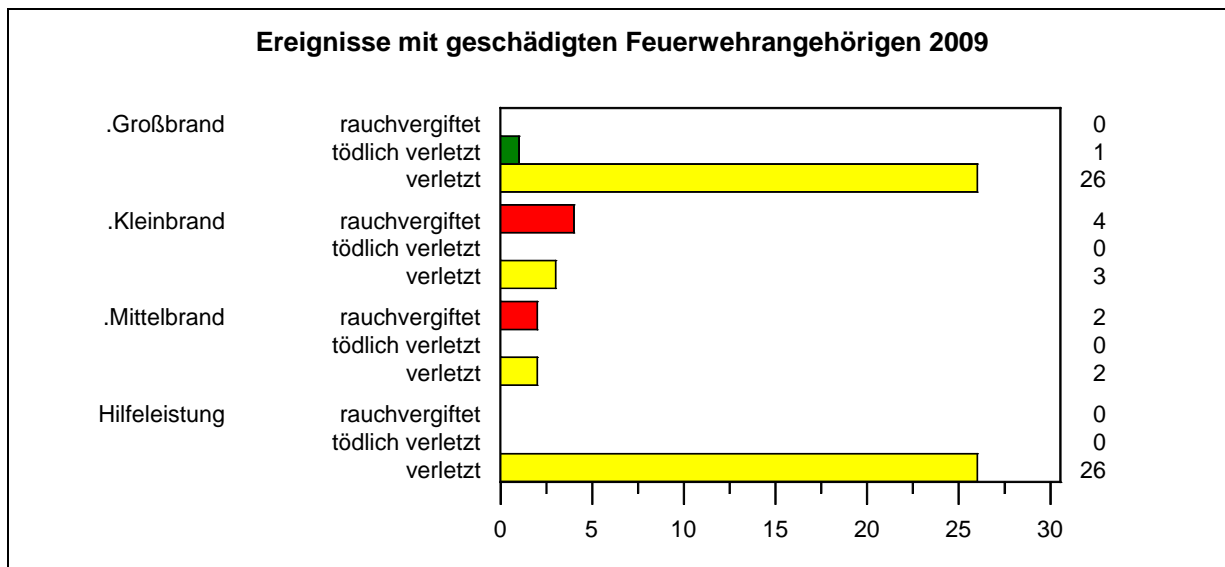
Auch 2009 rückten die Feuerwehren häufig aus, um Personen aus Notlagen zu retten. Die Anzahl der unverletzt geretteten Personen ist im Vergleich zum Vorjahr wieder angestiegen. Dagegen ist die Anzahl der verletzt geretteten Personen gesunken, die Anzahl der mit Rauchvergiftung geretteten Personen hat sich im Vergleich zum Vorjahr kaum geändert. Leider konnten 200 Menschen nur noch tot geborgen werden.



Die meisten Personen wurden bei Ereignissen im Bereich der Hilfeleistung gerettet, verletzt oder tot geborgen. Bei den unverletzt geretteten Personen liegt hier der Anteil bei 66 %, bei den verletzt geretteten Personen bei 76 % und bei den tot geborgenen Personen bei 93 %.

2.1.3 Verletzte Feuerwehrangehörige

Im Jahr 2009 wurden über die Ereignisberichte 63 verletzte Feuerwehrangehörige und ein tödlich verletzter Feuerwehrangehöriger gemeldet.



Der Feuerwehr-Unfallkasse Mitte wurden für den Zeitraum vom 01.01.2009 - 31.12.2009 insgesamt 746 Unfälle angezeigt. Davon wurden 691 als entschädigungspflichtig anerkannt. In den Ereignisberichten der örtlich zuständigen Feuerwehr, die dem Ereignisbericht zugrunde liegen, werden nur die Verletzungen beim Einsatzdienst erfasst.

Unfallschwerpunkte waren der eigentliche Einsatzdienst, der Übungsdienst und die feuerwehrdienstlichen Veranstaltungen. Die im Vergleich zu den Vorjahren hohen Zu- und Rückgänge bei Übungsdienst und Veranstaltungen ergaben sich aus einer Neuordnung der Wettkämpfe, die neu als Übungsdienst gewertet werden.

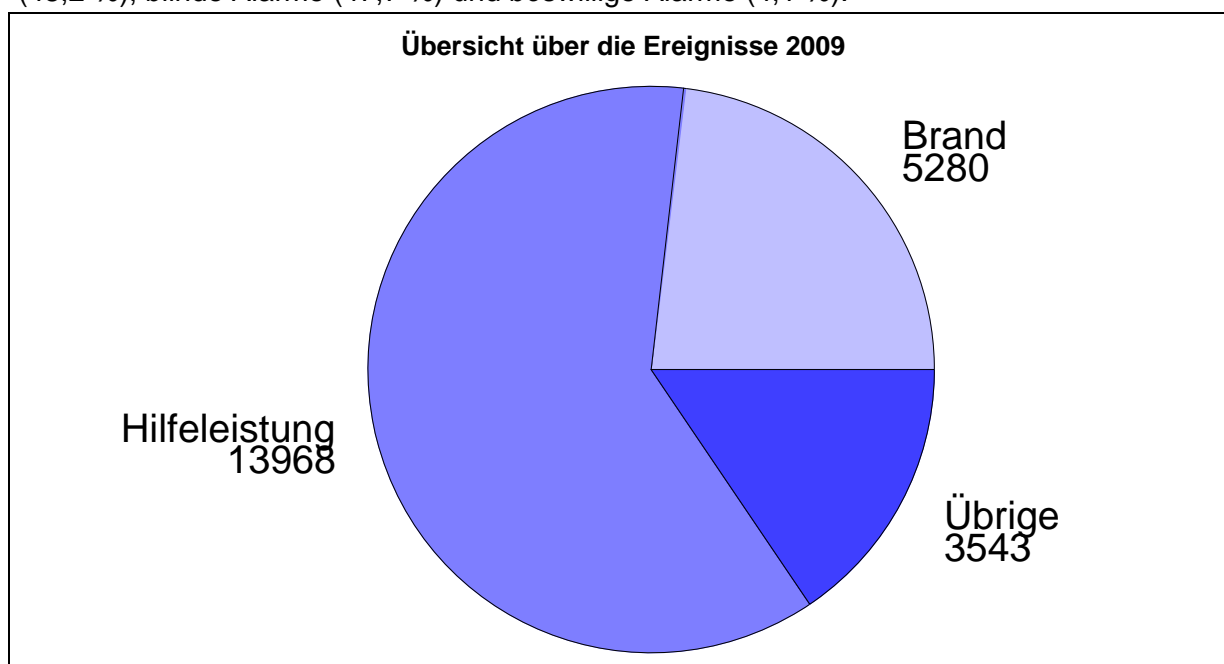
Es wurden zwei Unfälle mit Todesfolge gemeldet. In beiden Fällen war ein Herzinfarkt die Ursache. Ein Unfall konnte nicht als Arbeitsunfall anerkannt werden. Bei dem Anderen wurde festgestellt, dass der Feuerwehrdienst trotz vorbestehender Erkrankung wesentliche Ursache für den eingetretenen Tod war.

Unfälle bei	Anzahl	Prozent
Einsatzdienst	146	21,4
beim Brandstellendienst	117	16,9
bei Rettungsmaßnahmen einschl. Krankentransport	2	0,3
bei der Technischen Hilfeleistung	13	1,9
bei der Abwehr sonstiger Gefahren	14	2,3
Übungsdienst	291	42,1
Arbeits- und Werkstätdendienst	28	4,0
Körperschulung und Sport	49	7,1
feuerwehrdienstlichen Veranstaltungen	124	17,8
Auf Wegen zum und vom Dienst	53	7,6

Die Geschädigten waren Angehörige der	Anzahl	Prozent
freiwilligen Feuerwehr (ehrenamtlich)	683	98,8
davon Jugendfeuerwehr	(141)	
Anwärter (16/17 Jahre)	(12)	
Kinder unter 10 Jahre	(15)	
Mitglieder der Alters- und Ehrenabteilung	(9)	
freiwilligen Feuerwehr (hauptberuflich)	-	
hauptamtlichen Wachbereitschaft	7	1,0
Berufsfeuerwehr	-	
Angestellte der FTZ	1	0,2
betriebsfremde Personen (Helfer)	-	

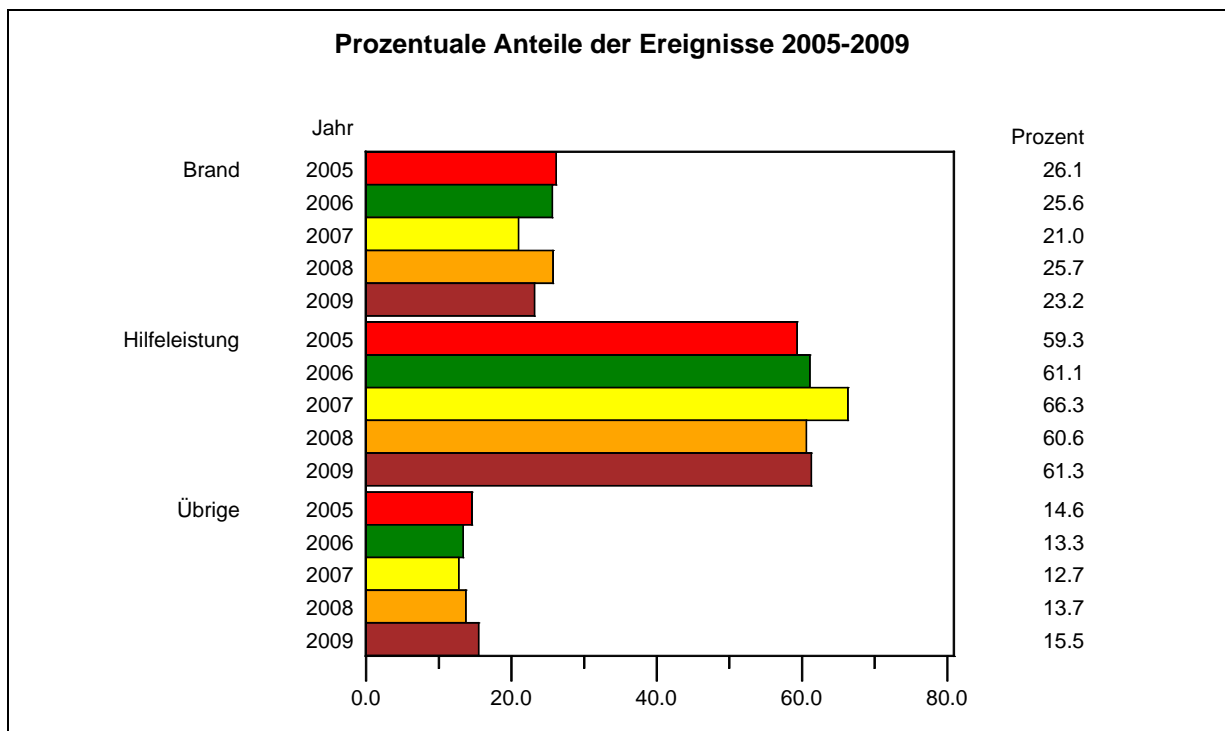
2.1.4 Ereignisse 2009

Im Jahr 2009 wurden die Feuerwehren zu 22.791 Ereignissen gerufen. Davon waren 5.280 der Ereignisse Brände, 13.968 Hilfeleistungen und 3.543 übrige Ereignisse. Bei den übrigen Ereignissen handelt es sich um Fehlalarmierungen durch automatische Brandmeldetechnik (48,2 %), blinde Alarmer (47,7 %) und böswillige Alarmer (4,1 %).



In den folgenden Betrachtungen werden die Ereignisse der letzten fünf Jahre analysiert und einige Schlussfolgerungen abgeleitet.

Die Anzahl der Ereignisse im Jahre 2009 ist gegenüber dem Vorjahr um 110 Ereignisse gesunken. Die Zahl der Brände sank um 608, die Zahl der Hilfeleistungen stieg um 100 Ereignisse im Vergleich zum Vorjahr. Vergleichsweise stark gestiegen ist die Zahl der übrigen Ereignisse, 398 Ereignisse mehr als im Vorjahr.

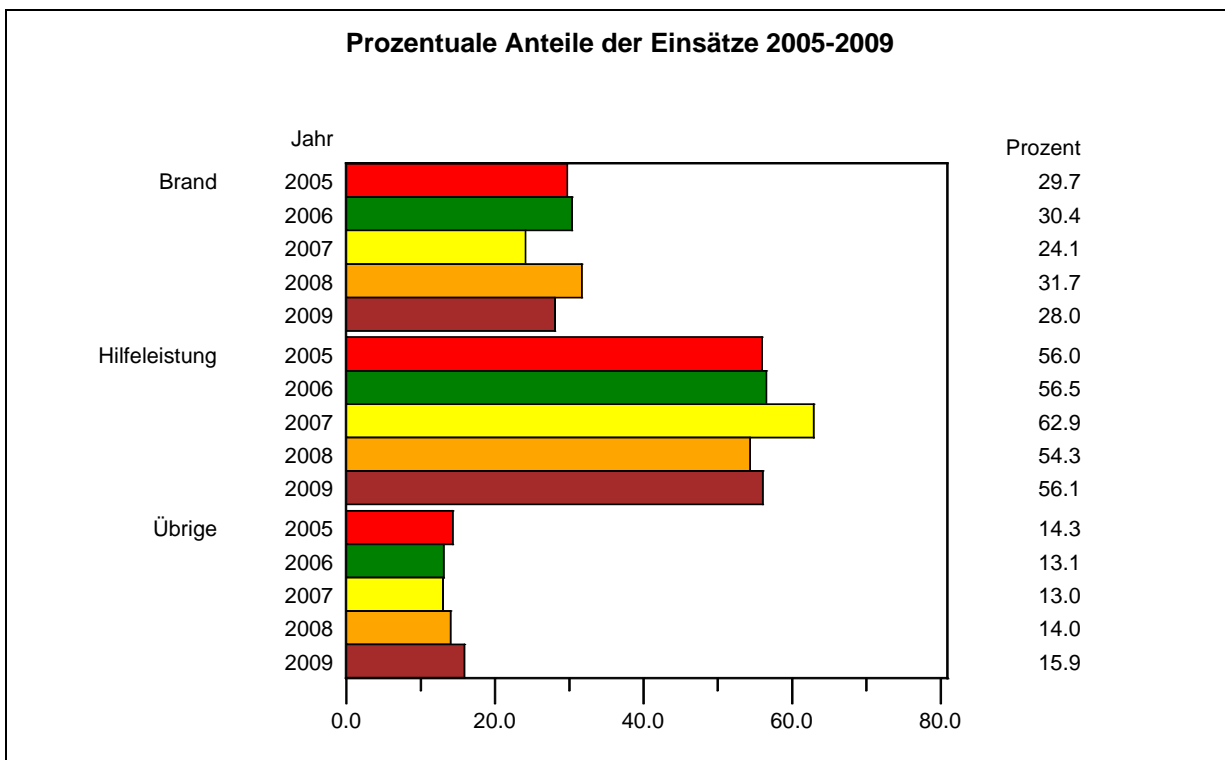
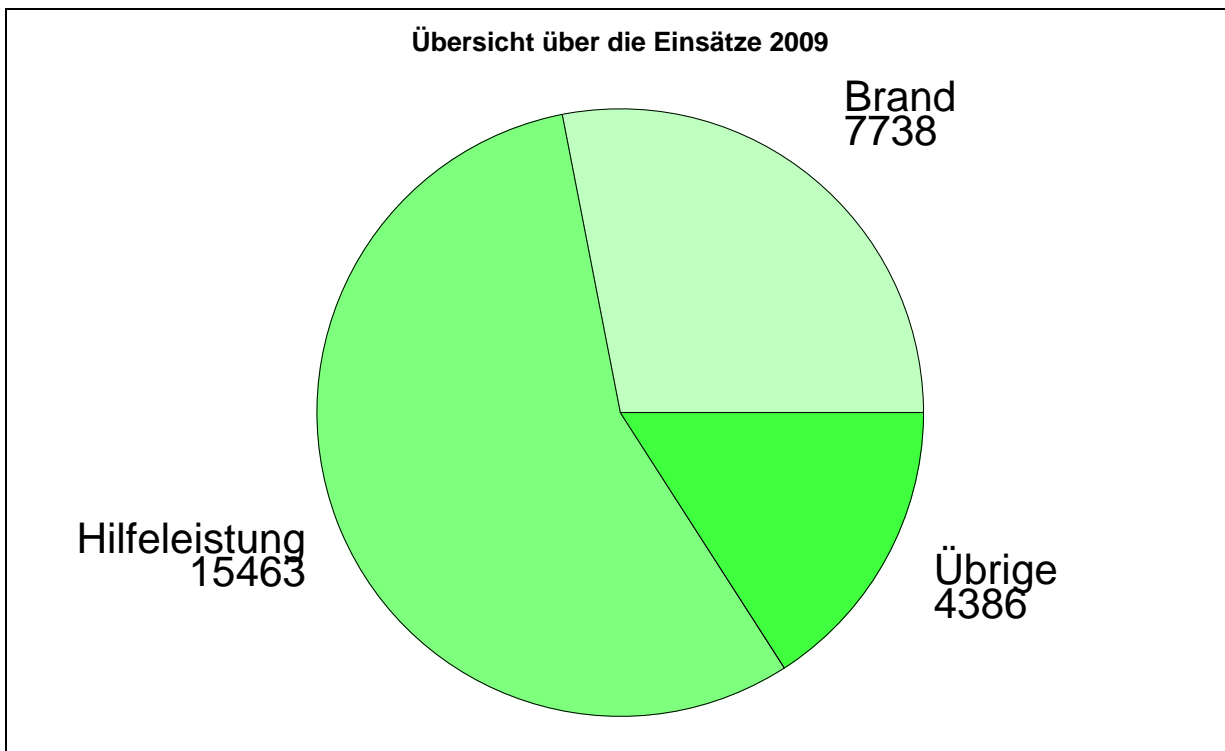


2.2 Einsätze

2.2.1 Einsätze 2009

Die Feuerwehren Sachsen-Anhalts rückten im Jahr 2009 zu 27.587 Einsätzen aus. Die Zahl der Einsätze ist größer als die Anzahl der Ereignisse, da bei größeren Gefahrenlagen mehrere Feuerwehren zum Einsatz kamen.

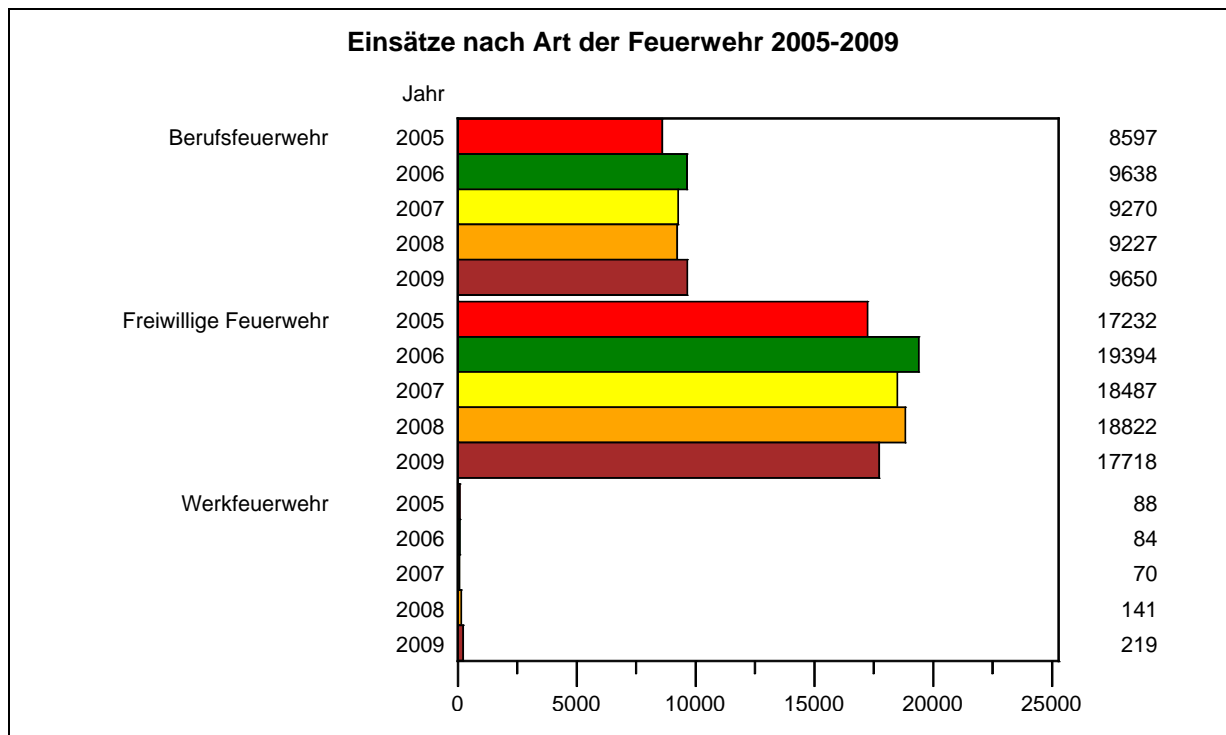
Die Verteilung der Einsätze auf die drei Ereignisgruppen Brand, Hilfeleistung und übrige Einsätze entspricht etwa der Verteilung der Ereignisse. Bei Bränden liegt der Anteil am Gesamteinsatzgeschehen um 5 % höher als bei den Ereignissen. Bei Bränden müssen häufiger als bei Hilfeleistungen mehrere Feuerwehren eingesetzt werden.



Die Anteile der Einsätze an den verschiedenen Ereignisarten entsprechen im Wesentlichen den Anteilen der Ereignisse.

2.2.2 Einsätze untergliedert nach der Art der Feuerwehr

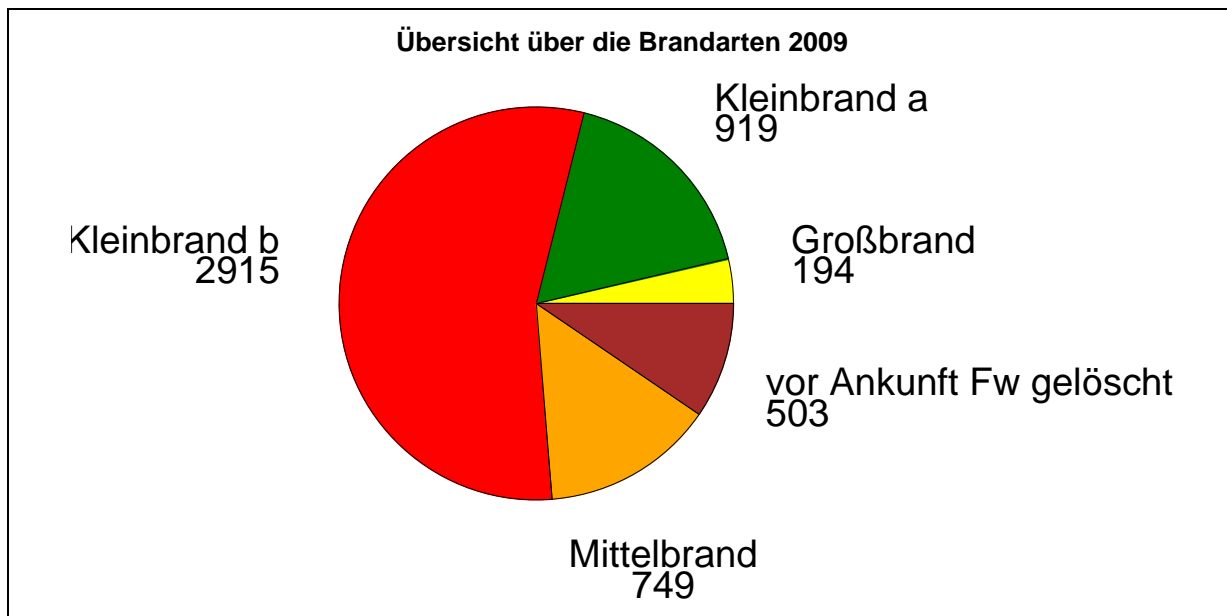
Bei der Untersuchung des Einsatzgeschehens wird der Anteil der Einsätze angegeben, der jeweils auf die Berufsfeuerwehren, die Freiwilligen Feuerwehren und die Werkfeuerwehren entfällt.



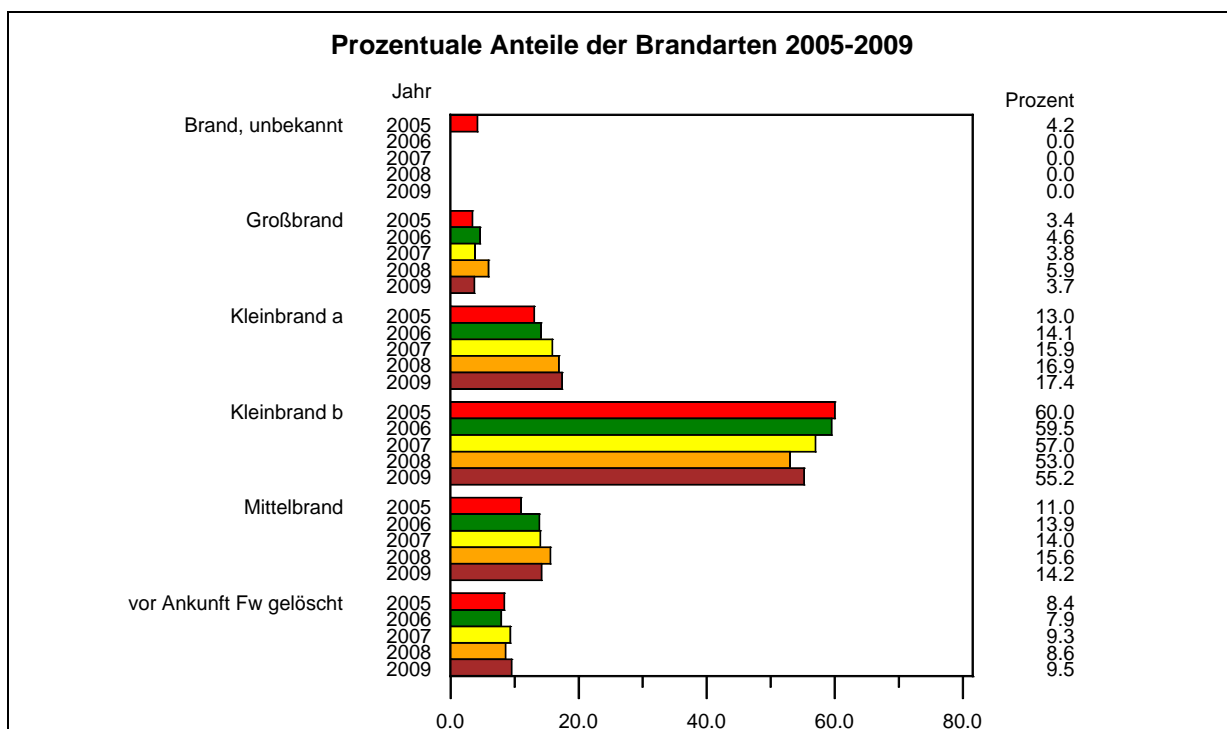
2.3 Auswertung der Ereignisse

2.3.1 Auswertung der Brände

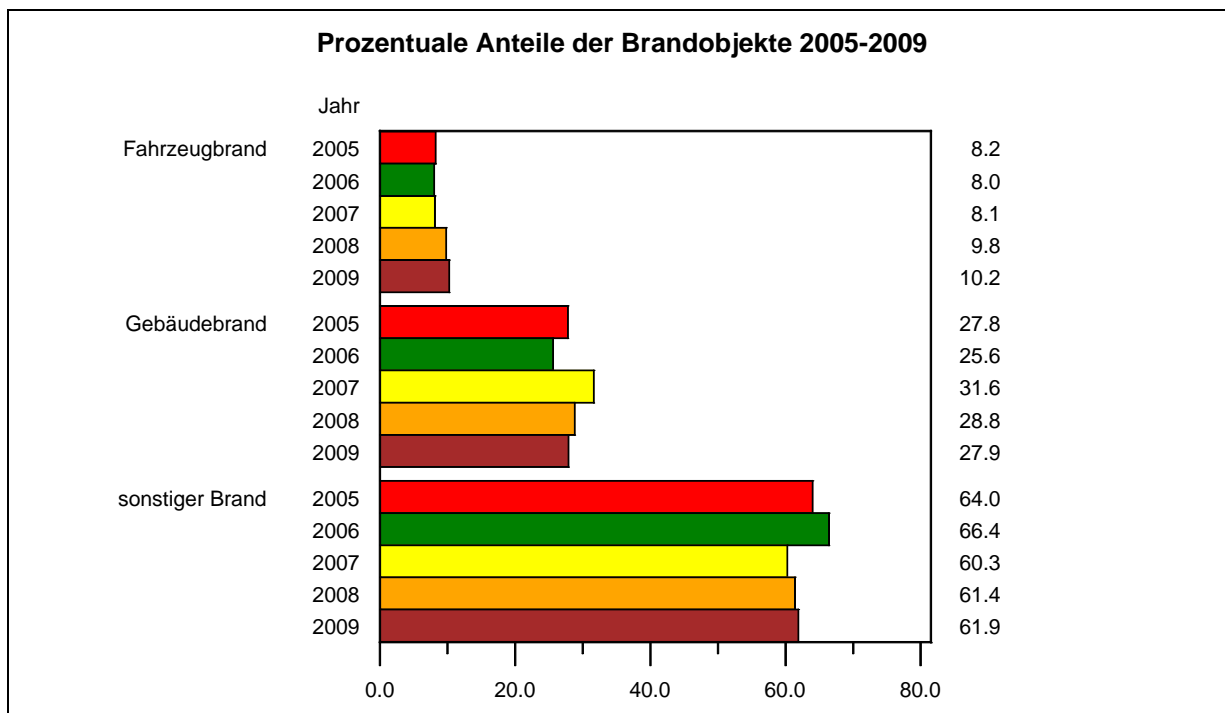
Bei den 5.280 Bränden im Jahr 2009 waren es vor allem die Brandarten Kleinbrände b mit 55 % sowie die Kleinbrände a (17 %) und die Mittelbrände (14 %), zu denen die Feuerwehren ausrückten⁵. Der Anteil der 194 Großbrände ist mit 3,7 % zwar nicht sehr groß, jedoch kommen dort in den meisten Fällen mehrere Feuerwehren gleichzeitig zum Einsatz.



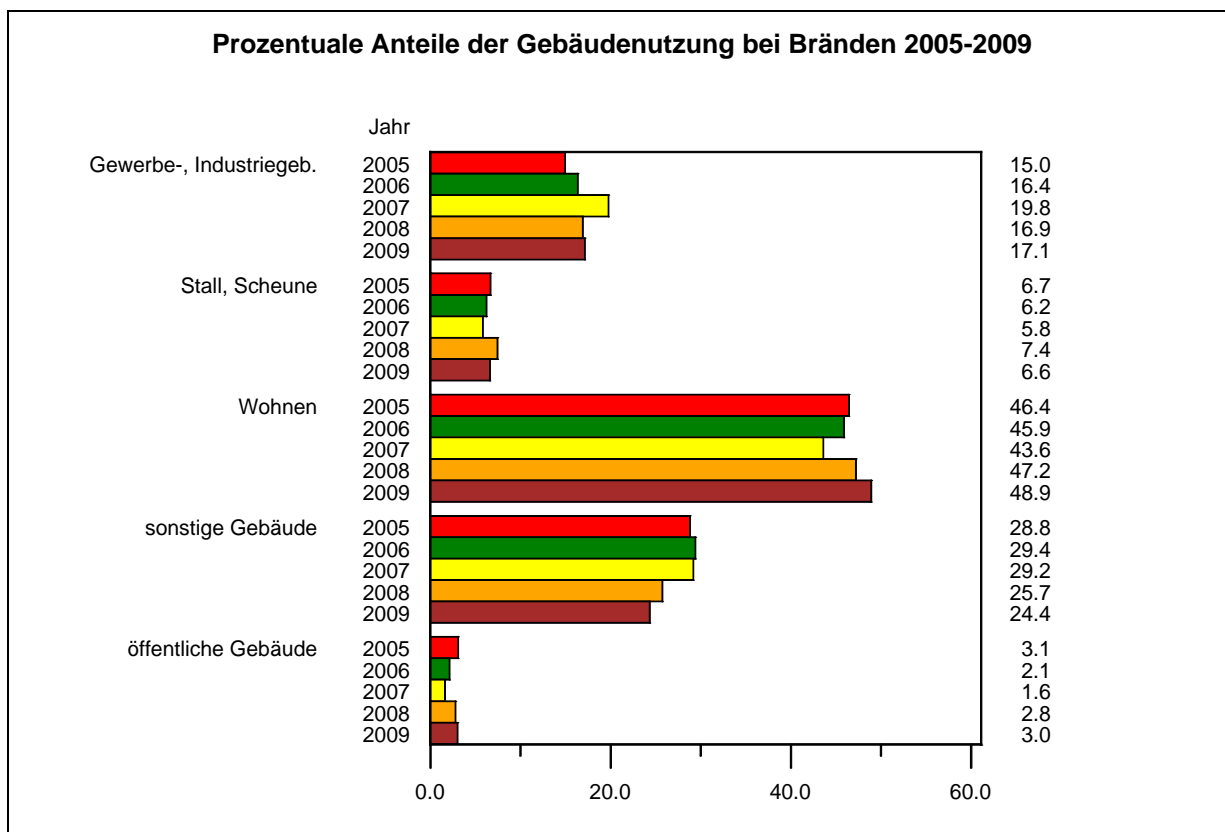
Die Entwicklung der letzten fünf Jahre zeigt, dass es zwischen den Anteilen der Brandarten keine wesentlichen Verschiebungen gibt.



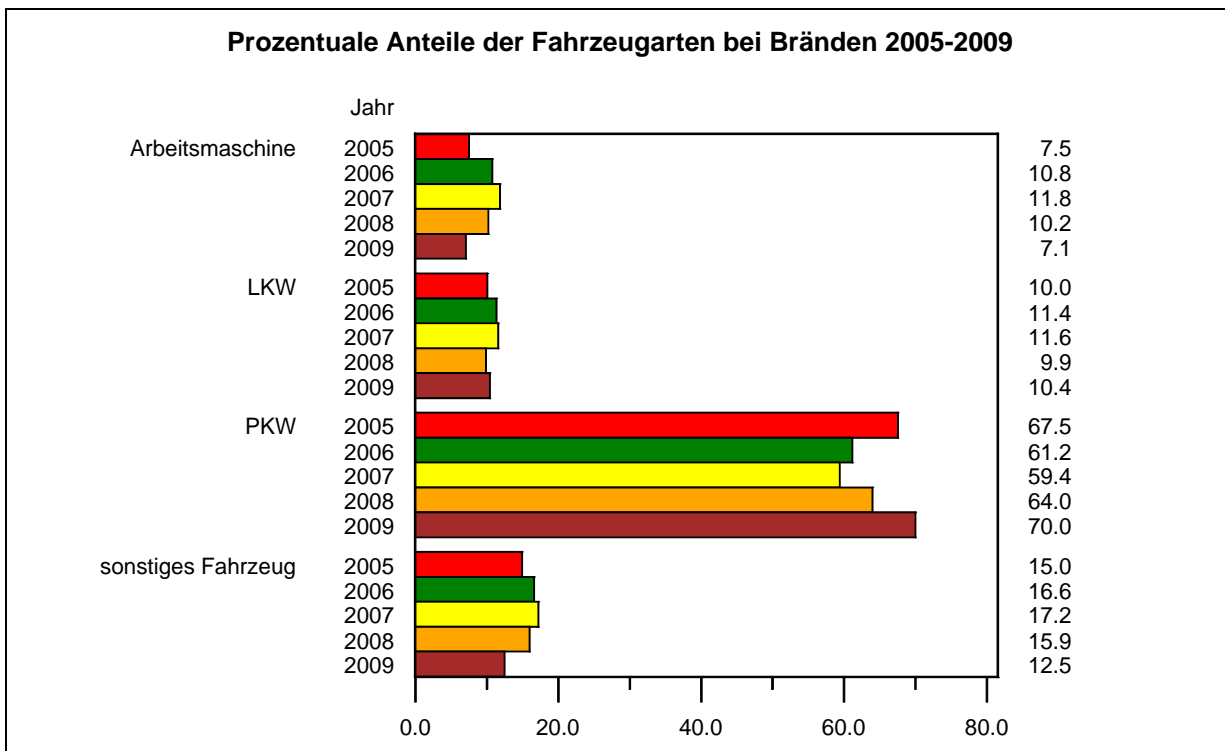
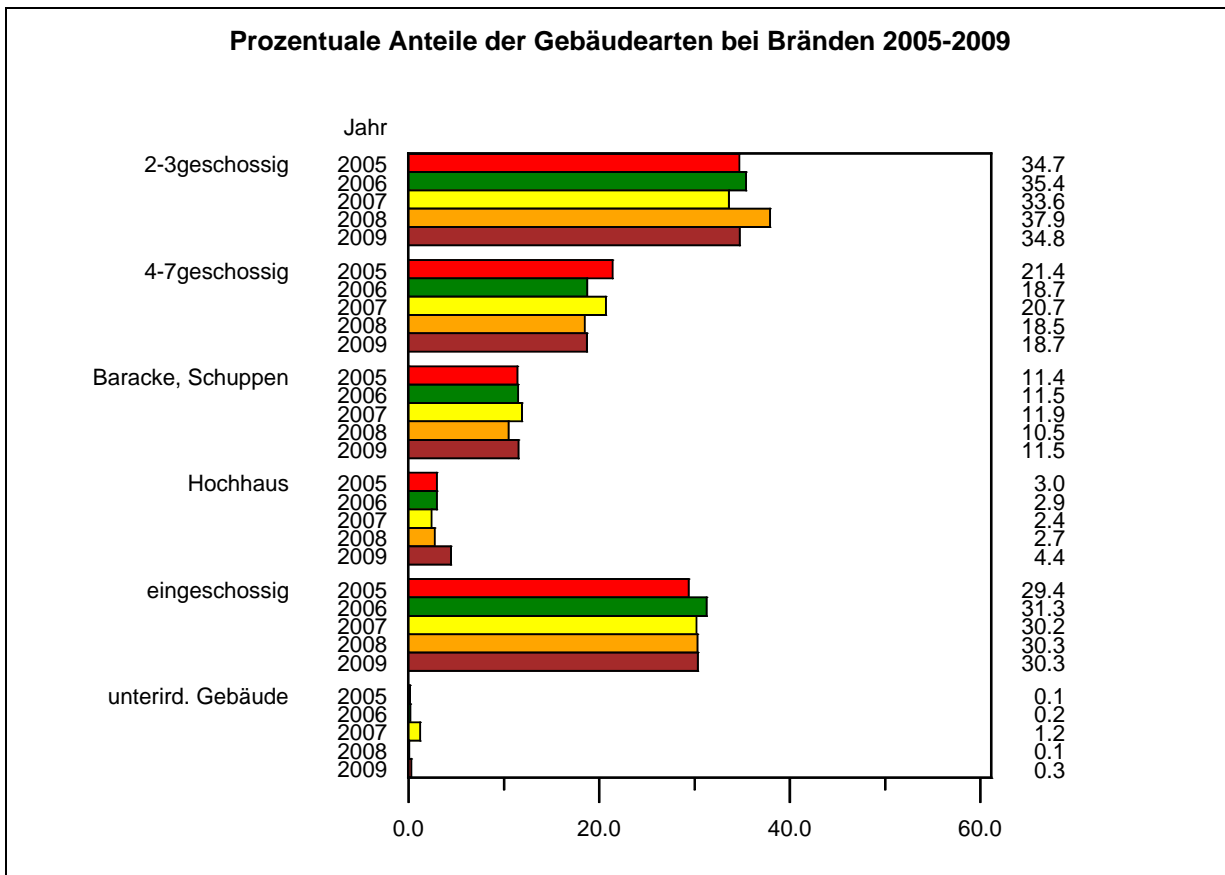
⁵ Erläuterungen zu der Klassifizierung der Brände werden im Teilabschnitt 2.1.1. Ereignisarten gegeben.

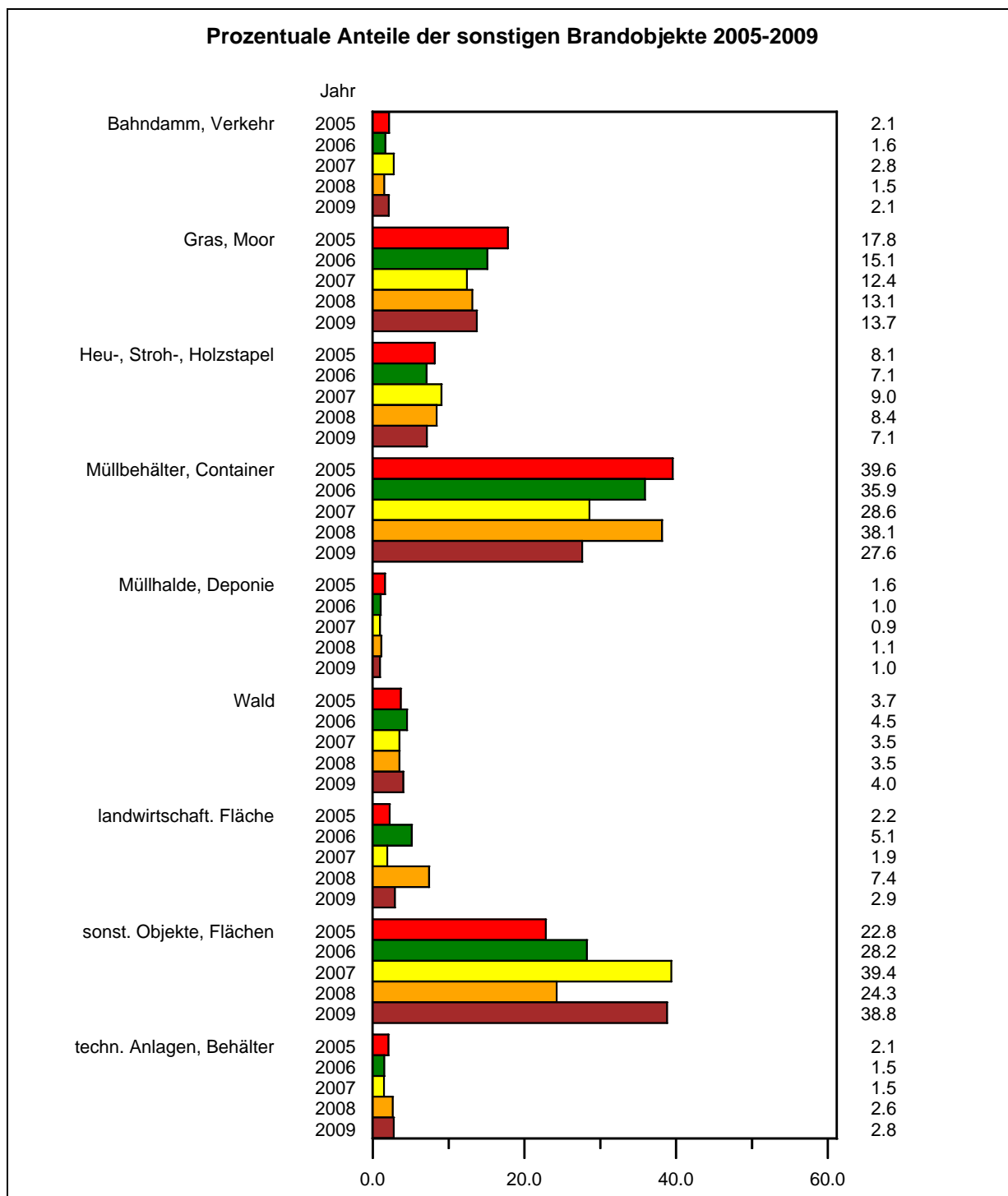


Betrachtet man die Gebäudenutzung bei den Bränden, so ist zu erkennen, dass die meisten Brände nach wie vor in Wohnungen stattfinden. Grund genug, die Anstrengungen im vorbeugenden Brandschutz zu erhöhen und die Öffentlichkeitsarbeit im Brandschutz sowie in der Brandschutzerziehung zu verstärken.



Der im Bericht ausgewiesene hohe Anteil der Brände in ein- bis dreigeschossigen Gebäuden ist darin begründet, dass es die am häufigsten vorkommenden Gebäudearten sind.

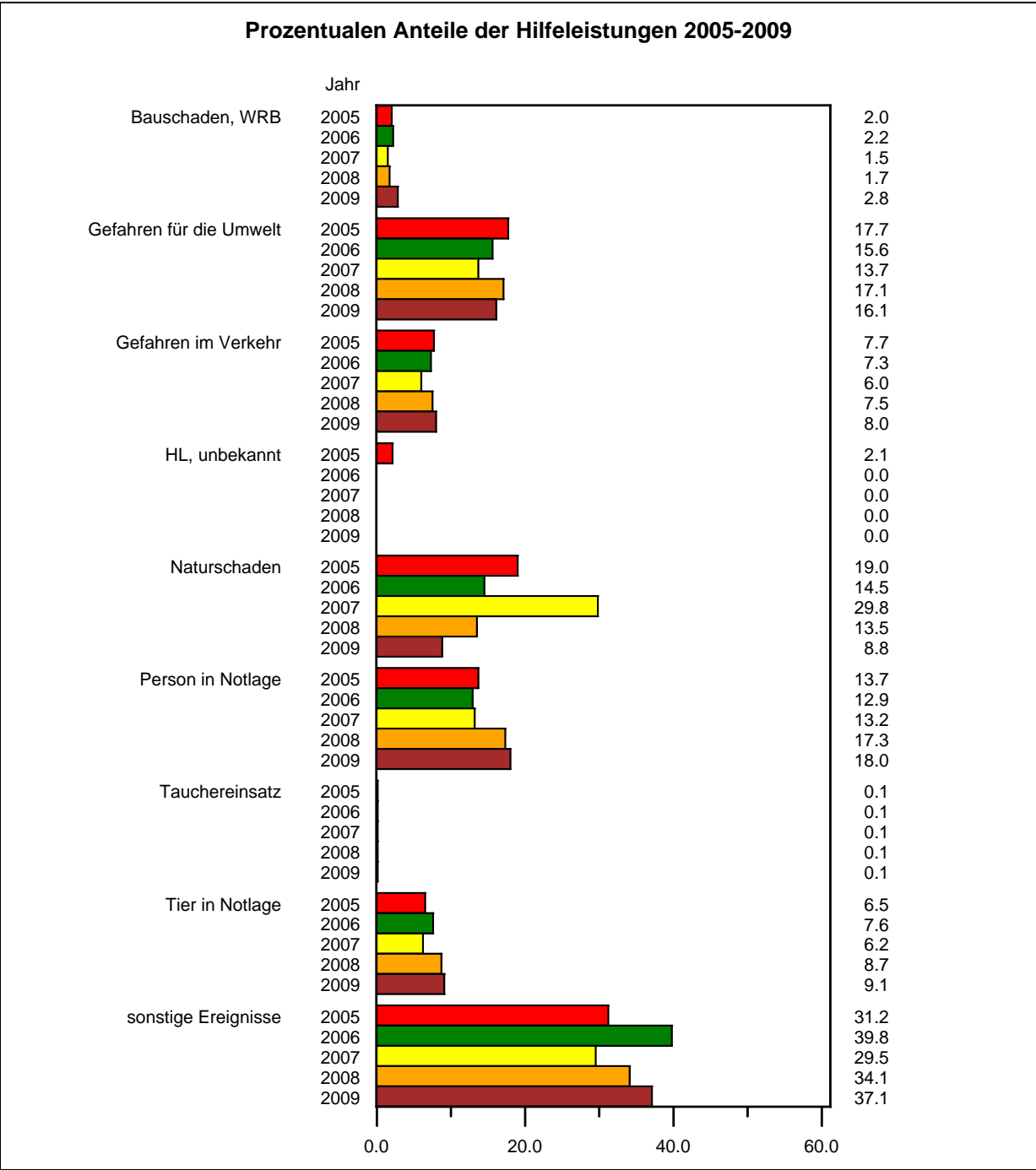




2.3.2 Auswertung der Hilfeleistungen

Bei den 13.968 Hilfeleistungen des Jahres 2009 waren es vor allem sonstige Ereignisse (37,1 %), Personen in Notlage (18 %) und die Umweltgefahren (16,1 %), die den Einsatz der Feuerwehr erforderten.

Deutlich gesunken sind die Ereignisse mit Naturschäden. Im Vergleich zum Vorjahr hat sich die Anzahl der Naturschäden nochmals um 34 % verringert.



2.4 Zusammenfassung der Ereignisse und Einsätze

- Durch die Kameradinnen und Kameraden der Feuerwehr wurden 885 unverletzte Personen, 211 rauchvergiftete und 932 verletzte Personen gerettet. Für 200 Personen kam jede Hilfe zu spät.

Von den im Einsatz befindlichen Kräften der Feuerwehr wurden 63 Kameradinnen und Kameraden verletzt.

- Die Feuerwehren wurden zu 22.791 Ereignissen gerufen (5.280 Brände, 13.968 Hilfeleistungen, 3.543 übrige Ereignisse).
- Bei 19.995 Ereignissen (87,7 %) war nur eine Feuerwehr im Einsatz. Bei 1.799 Ereignissen (7,9 %) waren zwei Feuerwehren im Einsatz. Zu 983 Ereignissen (4,3 %) waren mindestens drei Wehren ausgerückt. Insgesamt wurden durch die Feuerwehren des Landes Sachsen-Anhalt 27.587 Einsätze gefahren.

Bei den gemeldeten Einsätzen hat die Freiwillige Feuerwehr mit 64,2 % den größten Anteil am Einsatzgeschehen.

Bei den 27.587 Einsätzen sind 191.296 Einsatzkräfte ausgerückt. In dieser Zahl sind natürlich die Kameradinnen und Kameraden, die mehrfach im Einsatz waren, entsprechend oft mitgezählt. Dabei wurden durch die Feuerwehrleute 265.162 Einsatzstunden geleistet. An den Einsätzen waren 47.703 Fahrzeuge beteiligt.

- Bei den Bränden dominiert der "Kleinbrand b" mit 55,2 % vor dem "Kleinbrand a" mit 17,4 %.

Bei den Gebäudebränden liegen die Wohnungsbrände mit 48,9 % an der Spitze. Es handelt sich vor allem um 2-3geschossige (34,8 %) und eingeschossige (30,3 %) Gebäude.

Bei den sonstigen Brandobjekten ist der Anteil der Brände sonstiger Objekte, Flächen (38,8 %) am größten. Es folgen Müllbehälter- und Containerbrände mit 27,6 % und Gras- und Moorbrände (13,7 %).

Bei Fahrzeugbränden überwiegen PKW-Brände mit 70 %.

- Den größten Anteil an den Hilfeleistungen haben die sonstigen Ereignisse (37,1 %). Danach folgen die Ereignisse mit Personen in Notlage (18 %) und Ereignisse mit Gefahren für die Umwelt (16,1 %).

2.5 Übersicht über die Ereignisse und Einsätze

In den Tabellen wurden einige Hilfeleistungsarten zusammengefasst. Dies sind:

Ereignisart (neu)	Ereignisart (Erfassungsbogen)
Person in Notlage	Person in Notlage
Gefahren für die Umwelt	Wasser-, Eisunfall ausgelaufene Flüssigkeit Gefahrstoffunfall Gasausströmung Ölunfall Rauchentwicklung ohne Brand Unfall mit radioaktiven Stoffen Vergiftung
Gefahren im Verkehr	Verkehrshindernis Verkehrsunfall
Naturschaden	Hochwasser Sturmschaden Unwetter
Bauschaden, WRB	Wasserschaden Bauschaden Wasserrohrbruch
Sonstige Ereignisse	sonstiger Einsatz Explosionen ohne Brand

Entsprechend wurden bei den Bränden einige Gebäudenutzungen, Objektarten und Fahrzeugarten zusammengefasst. Dies sind:

Gebäudenutzung (neu)	Gebäudenutzung (Erfassungsbogen)
öffentliche Gebäude	Kindergarten, Schule Krankenhaus, Pflegeheim Versammlungsstätte
Gewerbe-, Industriegebäude	Baustelle Büro, Verwaltung Forschung, Versuchseinrichtung Garage Gastronomie Handel, Verkauf Hotel Lager Messe, Ausstellung Produktion
sonstige Gebäude	keine Nutzung sonst. Nutzung
Fahrzeugart (neu)	Fahrzeugart (Erfassungsbogen)
Arbeitsmaschine	Arbeitsmaschine Traktor
sonst. Fahrzeug	Bauwagen, Campingfahrzeug Luftfahrzeug Schienenfahrzeug Wasserfahrzeug sonst. Fahrzeug
Objektart (neu)	Objektart (Erfassungsbogen)
Bahndamm, Verkehr	Bahndamm Verkehrsanlage
Heu-, Stroh-, Holzstapel	Heu-, Strohstapel Holzstapel
sonst. Objekte, Flächen	sonst. Objekte, Fläche Jahrmarkt, Rummel Gasflasche, -tank Leitung, Pipeline Tank offene techn. Anlage sonst. Großbehältnis sonst. Kleinbehältnis unterird. techn. Anlage
techn. Anlagen, Behälter	

Tabelle 2.1: Ereignisse mit Menschenrettung

Ereignisgruppe	Anzahl Ereignisart	gerettet	rauch- vergiftet	verletzt	tödlich verletzt
Brand	Großbrand	44	14	7	4
	Mittelbrand	36	40	7	2
	Kleinbrand b	194	92	27	7
	Kleinbrand a	23	32	14	0
	Brand vor Ankunft der Feuerwehr gelöscht	5	19	13	1
	gesamt	302	197	68	14
Hilfeleistungen	Bauschaden, WRB	0	0	1	0
	Person in Notlage	420	1	544	133
	Tauchereinsatz	0	0	2	0
	Tier in Notlage	1	0	4	0
	Gefahren für die Umwelt	28	10	49	3
	Gefahren im Verkehr	97	0	221	32
	Naturschaden	0	0	1	0
	sonstige Ereignisse	36	2	39	18
	gesamt	582	13	861	186
Übrige	blinder Alarm	1	1	2	0
	Fehlalarmierung durch ABMA	0	0	1	0
	gesamt	1	1	3	0
2009	gesamt	885	211	932	200
2008	gesamt	764	215	1051	160
2007	gesamt	1187	203	959	204
2006	gesamt	768	165	1035	223
2005	gesamt	1406	223	853	197

Tabelle 2.2: Geschädigte Feuerwehrangehörige

Ereignisgruppe	Ereignisart	Rauch- vergiftet	verletzt	tödlich verletzt
Brand	Großbrand	0	26	1
	Mittelbrand	2	2	0
	Kleinbrand b	4	2	0
	Kleinbrand a	0	1	0
	gesamt	6	31	1
Hilfeleistungen	gesamt	0	26	0
2009	gesamt	6	57	1
2008	gesamt	3	50	0
2007	gesamt	34	36	0
2006	gesamt	7	51	0
2005	gesamt	1	53	0

Tabelle 2.3: Übersicht über die Ereignisarten

Ereignisart	Ereign. 2009		Ereign. 2008		Ereign. 2007		Ereign. 2006		Ereign. 2005	
	Anzahl	Proz.	Anzahl	Proz.	Anzahl	Proz.	Anzahl	Proz.	Anzahl	Proz.
Ereignisgruppe Brand										
Brand vor Ankunft der Feuerwehr gelöscht	503	2.2	504	2.2	473	2.0	507	2.0	499	2.2
Kleinbrand a	919	4.0	998	4.4	811	3.3	906	3.6	776	3.4
Kleinbrand b	2915	12.8	3121	13.6	2908	12.0	3808	15.2	3573	15.7
Mittelbrand	749	3.3	919	4.0	715	2.9	888	3.6	654	2.9
Großbrand	194	0.9	346	1.5	194	0.8	294	1.2	200	0.8
Brand, unbekannt									251	1.1
gesamt	5280	23.2	5888	25.7	5101	21.0	6403	25.6	5953	26.1
Ereignisgruppe Hilfeleistung										
Bauschaden, WRB	392	1.7	238	1.0	242	1.0	340	1.4	271	1.2
Gefahren für die Umwelt	2246	9.9	2371	10.3	2216	9.1	2377	9.5	2384	10.5
Gefahren im Verkehr	1123	4.9	1033	4.5	972	4.0	1110	4.4	1040	4.6
Naturschaden	1233	5.4	1873	8.2	4806	19.7	2223	8.9	2561	11.2
Person in Notlage	2511	11.0	2398	10.5	2134	8.8	1964	7.9	1853	8.1
Tauchereinsatz	12	0.1	16	0.1	17	0.1	16	0.1	14	0.1
Tier in Notlage	1273	5.6	1207	5.3	997	4.1	1157	4.6	882	3.9
sonstige Ereignisse	5178	22.7	4732	20.7	4758	19.5	6063	24.3	4207	18.5
Hilfeleistung, unbekannt									279	1.2
gesamt	13968	61.3	13868	60.6	16142	66.3	15250	61.1	13491	59.3
Ereignisgruppe übrige										
Fehlalarm. d. ABMA	1708	7.5	1392	6.1	1423	5.8	1497	6.0	1560	6.9
blinder Alarm	1689	7.4	1567	6.8	1515	6.2	1609	6.4	1473	6.5
böswilliger Alarm	146	0.6	186	0.8	164	0.7	229	0.9	204	0.9
Übrige, unbekannt									73	0.3
gesamt	3543	15.5	3145	13.7	3102	12.7	3335	13.3	3310	14.6
gesamt	22791	100.0	22901	100.0	24345	100.0	24988	100.0	22754	100.0

Tabelle 2.4: Übersicht über die Einsätze

Ereignisart	Einsätze 2009		Einsätze 2008		Einsätze 2007		Einsätze 2006		Einsätze 2005	
	Anzahl	Proz.	Anzahl	Proz.	Anzahl	Proz.	Anzahl	Proz.	Anzahl	Proz.
Ereignisgruppe Brand										
Brand vor Ankunft der Feuerwehr gelöscht	661	2.4	628	2.3	556	2.0	583	2.0	580	2.2
Kleinbrand a	1117	4.0	1151	4.1	955	3.4	1042	3.6	894	3.4
Kleinbrand b	3668	13.3	3866	13.7	3368	12.1	4383	15.0	4085	15.8
Mittelbrand	1444	5.2	1867	6.6	1220	4.4	1650	5.7	1127	4.3
Großbrand	848	3.1	1414	5.0	609	2.2	1183	4.1	670	2.6
Brand, unbekannt									352	1.4
gesamt	7738	28.0	8926	31.7	6708	24.1	8841	30.4	7708	29.7
Ereignisgruppe Hilfeleistung										
Bauschaden, WRB	449	1.6	252	0.9	255	0.9	350	1.2	291	1.1
Gefahren für die Umwelt	2755	10.0	2839	10.0	2570	9.2	2693	9.2	2747	10.6
Gefahren im Verkehr	1500	5.4	1346	4.8	1218	4.4	1294	4.4	1249	4.8
Naturschaden	1391	5.1	2105	7.5	5205	18.7	2598	8.9	2687	10.4
Person in Notlage	2735	9.9	2674	9.5	2334	8.4	2171	7.5	2026	7.8
Tauchereinsatz	14	0.1	18	0.1	17	0.1	19	0.1	15	0.1
Tier in Notlage	1297	4.7	1227	4.3	1014	3.6	1167	4.0	896	3.5
sonstige Ereignisse	5322	19.3	4850	17.2	4882	17.6	6162	21.2	4266	16.5
Hilfeleistung, unbekannt									300	1.2
gesamt	15463	56.1	15311	54.3	17495	62.9	16454	56.5	14477	56.0
Ereignisgruppe übrige										
Fehlalarm. d. ABMA	2199	8.0	1840	6.5	1713	6.2	1837	6.3	1822	7.0
blinder Alarm	2025	7.3	1863	6.6	1715	6.2	1737	6.0	1591	6.1
böswilliger Alarm	162	0.6	250	0.9	196	0.6	247	0.8	236	0.9
Übrige, unbekannt									83	0.3
gesamt	4386	15.9	3953	14.0	3624	13.0	3821	13.1	3732	14.3
gesamt	27587	100.0	28190	100.0	27827	100.0	29116	100.0	25917	100.0

Tabelle 2.5: Anzahl der beteiligten Feuerwehren je Ereignis

Beteiligte Feuerwehren	Ereign. 2009		Ereign. 2008		Ereign. 2007		Ereign. 2006		Ereign. 2005	
	Anzahl	Proz.	Anzahl	Proz.	Anzahl	Proz.	Anzahl	Proz.	Anzahl	Proz.
0	17	0.1	1	0.0	38	0.2	113	0.4	72	0.3
1	19995	87.7	19856	86.7	22429	92.1	22446	89.8	20487	90.1
2	1799	7.9	1933	8.4	1258	5.2	1604	6.4	1579	6.9
3	487	2.1	531	2.3	294	1.2	392	1.6	366	1.6
4	284	1.3	314	1.4	131	0.5	192	0.8	144	0.6
5	94	0.4	130	0.6	72	0.3	122	0.5	69	0.3
6	60	0.3	65	0.3	38	0.2	60	0.3	17	0.1
7	22	0.1	30	0.1	21	0.1	31	0.1	11	0.1
8	23	0.1	38	0.2	19	0.1	29	0.1	7	0.0
9	3	0.0	5	0.0	15	0.1	3	0.0		
10	3	0.0	2	0.0	11	0.0	2	0.0		
11	3	0.0			4	0.0	2	0.0	2	0.0
12	1	0.0			7	0.0				
13					1	0.0				
14										
15					1	0.0				
16	1	0.0			1	0.0	1	0.0		
17					1	0.0	1	0.0		
19					1	0.0				
21					1	0.0				
22	1	0.0								
27					1	0.0				
35					1	0.0				
37					1	0.0				
90	1	0.0								
gesamt	22794	100.0	22905	100.0	24346	100.0	24998	100.0	22754	100.0
Die sich daraus ergebenden Einsätze										
	27588		28190		27811		29119		25921	

Tabelle 2.6: Anzahl der Einsätze nach der Einsatzart und der Art der Feuerwehr

Ereignisart	Einsätze 2009		Einsätze 2008		Einsätze 2007		Einsätze 2006		Einsätze 2005	
	Anzahl	Proz.	Anzahl	Proz.	Anzahl	Proz.	Anzahl	Proz.	Anzahl	Proz.
Ereignisgruppe Brand										
Berufsfeuerwehr	1400	5.0	1569	5.6	1402	5.0	1503	5.2	1624	6.2
Freiwillige Feuerwehr	6322	22.9	7340	26.0	5288	19.0	7321	25.1	6071	23.4
Werkfeuerwehr	16	0.1	17	0.1	18	0.1	17	0.1	13	0.1
gesamt	7738	28.0	8926	31.7	6708	24.1	8841	30.4	7708	29.7
Ereignisgruppe Hilfeleistung										
Berufsfeuerwehr	6800	24.7	6387	22.7	6522	23.4	6747	23.2	5505	21.4
Freiwillige Feuerwehr	8590	31.1	8865	31.4	10959	39.4	9692	33.3	8950	34.5
Werkfeuerwehr	73	0.3	59	0.2	14	0.1	15	0.0	22	0.1
gesamt	15463	56.1	15311	54.3	17495	62.9	16454	56.5	14477	56.0
Ereignisgruppe übrige										
Berufsfeuerwehr	1450	5.2	1271	4.5	1346	4.8	1388	4.7	1468	5.6
Freiwillige Feuerwehr	2806	10.2	2617	9.3	2240	8.1	2381	8.2	2211	8.5
Werkfeuerwehr	130	0.5	65	0.2	38	0.1	52	0.2	53	0.2
gesamt	4386	15.9	3953	14.0	3624	13.0	3821	13.1	3732	14.3
gesamt	27587	100.0	28190	100.0	27827	100.0	29116	100.0	25917	100.0

Tabelle 2.7: Ausgerückte Kräfte und Fahrzeuge

	2009	2008	2007	2006	2005
Einsätze	27587	28190	27827	29116	25917
Ausgerückte Kräfte	191296	198121	197147	201231	188727
Ausgerückte Fahrzeuge	47703	47782	46056	48457	44571
Einsatzstunden	265162	284692	272285	322213	255120

Tabelle 2.8: Übersicht über die Brandarten

Brandart	Brände 2009		Brände 2008		Brände 2007		Brände 2006		Brände 2005	
	Anzahl	Proz.	Anzahl	Proz.	Anzahl	Proz.	Anzahl	Proz.	Anzahl	Proz.
Brand vor Ankunft der Feuerwehr gelöscht	503	9.5	504	8.6	473	9.3	507	7.9	499	8.4
Kleinbrand a	919	17.4	998	16.9	811	15.9	906	14.1	776	13.0
Kleinbrand b	2915	55.2	3121	53.0	2908	57.0	3808	59.5	3573	60.0
Mittelbrand	749	14.2	919	15.6	715	14.0	888	13.9	654	11.0
Großbrand	194	3.7	346	5.9	194	3.8	294	4.6	200	3.4
Brand, unbekannt									251	4.2
gesamt	5280	100.0	5888	100.0	5101	100.0	6403	100.0	5953	100.0

Tabelle 2.9: Gebäudenutzung bei Bränden

Gebäudenutzung	Brände 2009		Brände 2008		Brände 2007		Brände 2006		Brände 2005	
	Anzahl	Proz.	Anzahl	Proz.	Anzahl	Proz.	Anzahl	Proz.	Anzahl	Proz.
Wohngebäude	715	48.9	799	47.2	703	43.6	735	45.9	736	46.4
öffentliche Gebäude	44	3.0	47	2.8	26	1.6	34	2.1	49	3.1
Gewerbe-, Industriegeb.	250	17.1	288	16.9	319	19.8	262	16.4	237	15.0
landwirtsch. Gebäude	97	6.6	126	7.4	94	5.8	100	6.2	106	6.7
sonstige Gebäude	357	24.4	434	25.7	471	29.2	471	29.4	457	28.8
gesamt	1463	100.0	1694	100.0	1613	100.0	1602	100.0	1585	100.0

Tabelle 2.10: Gebäudeart bei Bränden

Gebäudeart	Brände 2009		Brände 2008		Brände 2007		Brände 2006		Brände 2005	
	Anzahl	Proz.	Anzahl	Proz.	Anzahl	Proz.	Anzahl	Proz.	Anzahl	Proz.
eingeschossig	438	30.3	514	30.3	487	30.2	501	31.3	466	29.4
2-3geschossig	503	34.8	642	37.9	542	33.6	567	35.4	550	34.7
4-7geschossig	271	18.7	313	18.5	333	20.7	300	18.7	339	21.4
Hochhaus	64	4.4	46	2.7	39	2.4	47	2.9	47	3.0
Baracke, Schuppen	167	11.5	178	10.5	192	11.9	184	11.5	181	11.4
unterird. Gebäude	4	0.3	1	0.1	10	0.6	3	0.2	2	0.1
sonst. Gebäude					10	0.6				
gesamt	1447	100.0	1694	100.0	1613	100.0	1602	100.0	1585	100.0

Tabelle 2.11: Fahrzeugart bei Bränden

Fahrzeugart	Brände 2009		Brände 2008		Brände 2007		Brände 2006		Brände 2005	
	Anzahl	Proz.	Anzahl	Proz.	Anzahl	Proz.	Anzahl	Proz.	Anzahl	Proz.
LKW	56	10.4	57	9.9	48	11.6	57	11.4	47	10.0
PKW	376	70.0	369	64.0	246	59.4	307	61.2	316	67.5
Arbeitsmaschine	38	7.1	59	10.2	49	11.8	54	10.8	35	7.5
sonst. Fahrzeug	67	12.5	92	15.9	71	17.2	84	16.6	70	15.0
gesamt	537	100.0	577	100.0	414	100.0	502	100.0	468	100.0

Tabelle 2.12: Sonstige Brände

Objektart	Brände 2009		Brände 2008		Brände 2007		Brände 2006		Brände 2005	
	Anzahl	Proz.	Anzahl	Proz.	Anzahl	Proz.	Anzahl	Proz.	Anzahl	Proz.
Bahndamm, Verkehr	70	2.1	55	1.5	85	2.8	68	1.6	78	2.1
Gras, Moor	446	13.7	471	13.1	382	12.4	627	15.1	650	17.8
Heu-, Stroh-, Holzstapel	231	7.1	304	8.4	278	9.0	294	7.1	297	8.1
Müllbehälter, Container	897	27.6	1380	38.1	878	28.6	1488	35.9	1443	39.6
Müllhalde, Deponie	31	1.0	40	1.1	29	0.9	42	1.0	56	1.6
Wald	130	4.0	126	3.5	108	3.5	184	4.5	133	3.7
landwirtschaft. Fläche	95	2.9	269	7.4	59	1.9	212	5.1	78	2.2
sonst. Objekte, Flächen	1261	38.8	877	24.3	1210	39.4	1170	28.2	838	22.8
techn. Anlagen, Behälter	90	2.8	95	2.6	45	1.5	62	1.5	75	2.1
gesamt	3251	100.0	3617	100.0	3074	100.0	4147	100.0	3648	100.0

Tabelle 2.13: Übersicht über die Hilfeleistungen

Hilfeleistungsart	HL 2009		HL 2008		HL 2007		HL 2006		HL 2005	
	Anzahl	Proz.	Anzahl	Proz.	Anzahl	Proz.	Anzahl	Proz.	Anzahl	Proz.
Bauschaden, WRB	392	2.8	238	1.7	242	1.5	340	2.2	271	2.0
Gefahren für die Umwelt	2246	16.1	2371	17.1	2216	13.7	2377	15.6	2384	17.7
Gefahren im Verkehr	1123	8.0	1033	7.5	972	6.0	1110	7.3	1040	7.7
Naturschaden	1233	8.8	1873	13.5	4806	29.8	2223	14.5	2561	19.0
Person in Notlage	2511	18.0	2398	17.3	2134	13.2	1964	12.9	1853	13.7
Tauchereinsatz	12	0.1	16	0.1	17	0.1	16	0.1	14	0.1
Tier in Notlage	1273	9.1	1207	8.7	997	6.2	1157	7.6	882	6.5
sonstige Ereignisse	5178	37.1	4732	34.1	4758	29.5	6063	39.8	4207	31.2
Hilfeleistung, unbekannt									279	2.1
gesamt	13968	100.0	13868	100.0	16142	100.0	15250	100.0	13491	100.0

3 Jahresstatistik der Feuerwehren 2009 (Feu905)

JAHRESSTATISTIK DER FEUERWEHREN 2009 (Stichtag: 31.Dezember 2009)

Bogen: A

Stadt / Gemeinde				Einwohnerzahl	
Landkreis / Stadtkreis				Gemeinden	
Bundesland ¹⁾		Sachsen-Anhalt		Abteilungen	
Ident-Nr. Stadt / Gemeinden					
		BF	FF	JF	anerk. WF/BtF
Organisation und Aufgaben					
Feuerwehren gesamt		3	1.672	943	17
Feuerwachen gesamt		5	1.827		20
	davon mit ständiger Besetzung	5	7		12
Feuerwehren mit zusätzlichen Aufgaben ²⁾	Rettungsdienst und Krankentransport	5	-		4
	Notarztwagenbetrieb	2	-		-
	Strahlenschutz / Gefahrgut (überörtlich)	3	46		0
	Tauchdienst (örtlich und überörtlich)	1	-		0
	Höhenrettung	3	5		0
musiktreibende Züge in der FW ³⁾		-	51	2	-
Mitglieder					
Aktive Mitglieder (gesamt)		571	37.331	8.007	976
davon	weibliche Angehörige	2	5.302	2.359	5
	Musiker	-	813	108	-
	Atemschutz-Geräteträger	-	12.346		521
	Führerschein CE (Klasse 2)	-	7.245		171
	Gruppenführer	-	4.194		82
	Zugführer	-	764		16
In der Zahl der Aktiven enthalten davon	Hauptberufliche Aktive gesamt	571	169		239
	Höherer Dienst (A 13 - B)	8	-		10
	Gehobener Dienst (A 9 - A 13)	59	14		28
	Mittlerer Dienst (A 7 - A 9)	479	103		193
	Technische Angestellte	24	52		7
	Lohnempfänger	-	-		-
Mitglieder (ehemalige Aktive) i. d. Alters- und Ehrenabteilungen		-	12.471		
Im Feuerwehrdienst					
verletzte / verunglückte Aktive					
tödlich verunglückte Aktive					

JAHRESSTATISTIK DER FEUERWEHREN 2009 (Stichtag: 31.Dezember 2009)

Bogen: A

Einsätze										
Einsatzanlass		BF ⁴⁾			FF ⁴⁾			Anerk. WF/BtF		
		Einsätze	Personen ⁷⁾		Einsätze	Personen ⁷⁾		Einsätze	Personen ⁷⁾	
			gerettet	tot		gerettet	tot	gerettet	tot	
Brände und Explosionen (gesamt)		1.400	114	2	6.337	453	12	17	0	0
davon	Kleinbrände a	211			902			4		
	Kleinbrände b	855			2.806			7		
	Mittelbrände	123			1.320			1		
	Großbrände	38			810			0		
Katastropheneinsätze		0			0			0		
davon	Alarme									
	Einsätze									
Technische Hilfeleistungen (gesamt)		2.646	789	118	6.173	667	67	25	1	1
davon	Gefahrgut	10			71			0		
	Öl ⁹⁾	23			161			4		
Tiere / Insekten		660			637			0		
Notfalleinsätze gesamt		23.674			-			336		
davon mit Notarzt		7.913			-			33		
davon mit RTW		14.186			-			143		
Krankentransporte (Fahrten)		1.575			-			160		
Sonstige Einsätze		3.494			1.765			47		
Fehlalarmierungen (gesamt)		1.450			2.806			130		
davon	blinde Alarme	961			1.059			5		
	böswillige Alarme	60			102			0		
	durch Brandmeldeanlagen	429			1.645			125		
Besondere Anfragen										

- 1) Nichtzutreffendes streichen
- 2) Aufgaben der Feuerwehr, die offiziell neben der Brandbekämpfung diese mit ausführen
- 3) Gesamtzahl aller Musikzugarten
- 4) in Städten mit BF die Einsätze der dortigen FF (auch gemeinsame) in Spalte FF getrennt eintragen
- 5) Relaisfunkstellen und feste Landfunkstellen
- 6) Gerettete Personen im Sinne der DIN 14011 Teil 3 Nr. 1.1
- 7) durch Schadensereignis getötete Menschen
- 8) als vergleichbare Dienststellung zum öffentlichen Dienst
- 9) Hilfeleistungen im Zusammenhang mit Mineralölprodukten
- 10) Alle Typen Abrollbehälter (AB) für Wechselladerfahrzeuge (WLF)

JAHRESSTATISTIK DER FEUERWEHREN 2009 (Stichtag: 31.Dezember 2009)**Bogen: B**

			BF			FF			anerk. WF/BF		
Löschfahrzeuge											
TSF (u. TSF-Tr)		TSF-W	0	0	395	450	0	2			
LF 8		LF 8/6	0	0	299	253	2	0			
LF 16	LF16-TS	LF 16/12	0	0	4	11	138	97	0	2	0
LF 24		HLF	0	6	3	53	4	0			
TLF 8/18		TLF 16/24-Tr	0	0	15	58	0	0			
TLF 16/25			2			318			5		
TLF 24/50		TLF 24/48	2	0	21	0	2	0			
sonstige TLF			0			0			3		
TroTLF 16			0			0			0		
sonstige TroTLF			0			0			0		
Hubrettungsfahrzeuge											
DL 16-4	DL 12-9	DLK 12-9	0	0	0	0	0	0	0	0	0
DL 23/12 (DL 30)		DLK 23/12	0	6	14	56	1	0			
DL 18-12		DLK 18-12	0	0	0	4	0	0			
GM/TM			1			7			2		
Sonstige			0			0			0		
Rüst- und Gerätewagen											
RW 1		RW 2 / RW 3	1	2	40	21	0	1			
GW-G 1		GW-G 2	0	1	0	13	0	4			
GW-A		GW-AS	0	0	0	0	0	0			
sonst. RW		sonst. GW	0	3	32	30	0	0			
sonstige Fahrzeuge											
ELW 1		ELW 2 / ELW 3	8	3	142	6	8	2			
KdoW		MTW	0	9	0	592	0	2			
SW 1000		SW 2000	0	1	23	13	0	0			
FwK			0			0			0		
WLF		AB 1)	7	19	4	8	5	10			
LB/LK (ohne MZB u. RTB)			0			0			0		
GW-T			0			0			0		
sonstige Fahrzeuge			0			0			10		
FwA-TS (TSA)			0			30			0		
sonstige FwA			3			166			1		

JAHRESSTATISTIK DER FEUERWEHREN 2009 (Stichtag: 31.Dezember 2009)**Bogen: B**

		BF		FF		anerk. WF/BtF	
Sanitätsfahrzeuge							
KTW		0		0		0	
NAW	RTW	5	9	0	0	0	9
GRTW	GKTW	0	0	0	0	0	0
sonstige		0		0		0	
Boote							
RTB		5		80		0	
MZB		0		0		0	
sonstige Boote		8		210		0	
Fernmeldeanlagen							
Ortsfeste Sender ⁵⁾		27		64		14	
Fahrzeug-Sprechfunkgeräte		214		2.946		91	
Hand-Sprechfunkgeräte		319		8.490		194	
Meldeempfänger		531		17.023		81	
Besondere Abfragen							
keine							

Die Freiräume bzw. besondere Abfragen geben die Möglichkeit zu zusätzlichen statistischen Erhebungen. Diese Angaben werden nicht in die Bundesstatistik aufgenommen.

Die Angaben werden bestätigt:

Magdeburg, 05.06.2009

4 Auswertung der Ereignisse und Einsätze nach Landkreisen und kreisfreien Städten

Tabelle 4.1: Ereignisse nach Kreisen und Ereignisart

Kreis	Ereignisgruppe	Ereignisse 2009		2008	Ereignisse		
		Anzahl	Proz.		2007	2006	2005
Altmarkkreis Salzwedel	Brand	244	1.1	285	189	264	270
	Hilfeleistung	345	1.5	388	432	267	244
	übrige	81	0.3	89	72	85	95
	gesamt	670	2.9	762	693	616	609
Anhalt-Bitterfeld	Brand	364	1.6	455	459	527	420
	Hilfeleistung	469	2.0	494	709	536	508
	übrige	334	1.5	316	235	212	188
	gesamt	1167	5.1	1265	1403	1275	1116
Burgenlandkreis	Brand	295	1.3	355	210	366	296
	Hilfeleistung	1053	4.6	1140	1045	1307	1236
	übrige	191	0.9	132	128	191	229
	gesamt	1539	6.8	1627	1383	1864	1761
Börde	Brand	334	1.5	367	295	384	384
	Hilfeleistung	396	1.7	575	933	617	604
	übrige	147	0.6	145	175	147	175
	gesamt	877	3.8	1087	1403	1148	1163
Dessau-Roßlau	Brand	254	1.1	263	249	290	224
	Hilfeleistung	1238	5.4	1251	1501	1347	1013
	übrige	149	0.7	181	157	187	202
	gesamt	1641	7.2	1695	1907	1824	1439
Halle	Brand	580	2.6	636	575	623	667
	Hilfeleistung	2260	9.9	2038	1790	1544	1568
	übrige	141	0.6	116	123	107	204
	gesamt	2981	13.1	2790	2488	2274	2439
Harz	Brand	465	2.0	539	365	625	530
	Hilfeleistung	1696	7.5	1580	1588	1901	1642
	übrige	464	2.0	341	272	350	372
	gesamt	2625	11.5	2460	2225	2876	2544
Jerichower Land	Brand	231	1.0	241	224	253	257
	Hilfeleistung	253	1.1	318	415	346	291
	übrige	117	0.5	118	90	127	73
	gesamt	601	2.6	677	729	726	621
Magdeburg	Brand	758	3.3	855	907	989	937
	Hilfeleistung	3434	15.1	3223	3599	3970	2733
	übrige	1203	5.3	1015	1124	1147	1015
	gesamt	5395	23.7	5093	5630	6106	4685
Mansfeld-Südharz	Brand	312	1.4	263	268	372	339
	Hilfeleistung	561	2.4	382	766	611	608
	übrige	155	0.7	140	109	125	111
	gesamt	1028	4.5	785	1143	1108	1058
Saalekreis	Brand	369	1.6	481	392	431	506
	Hilfeleistung	708	3.1	913	1206	1013	1064
	übrige	146	0.7	156	192	221	184
	gesamt	1223	5.4	1550	1790	1665	1754
Salzland	Brand	496	2.2	549	491	645	542
	Hilfeleistung	724	3.2	690	862	692	893
	übrige	255	1.1	232	225	233	244
	gesamt	1475	6.5	1471	1578	1570	1679

Ereignisse nach Kreisen und Ereignisart (Fortsetzung)

Kreis	Ereignisgruppe	Ereignisse 2009		Ereignisse			
		Anzahl	Proz.	2008	2007	2006	2005
Stendal	Brand	316	1.4	287	283	295	309
	Hilfeleistung	425	1.9	454	527	448	425
	übrige	82	0.3	69	73	53	64
	gesamt	823	3.6	810	883	796	798
Wittenberg	Brand	262	1.2	312	194	339	272
	Hilfeleistung	406	1.8	422	769	651	662
	Übrige	78	0.3	95	127	150	154
	gesamt	746	3.3	829	1090	1140	1088
gesamt		22791	100.0	22901	24345	24988	22754

In der Tabelle 4.2 werden die Einsätze von Feuerwehren des Kreises auf je 1000 Einwohner bezogen. Die letzte Spalte enthält die Zahl der Einsätze pro Tag im Jahresdurchschnitt.

Tabelle 4.2: Einsätze nach Kreisen je 1000 Einwohner bzw. je Tag

Feuerwehren des Kreises	Einsätze		
	Anzahl	je 1000 Einwohner	je Tag
Altmarkkreis Salzwedel	1092	11.88	2.99
Anhalt-Bitterfeld	1491	8.19	4.08
Burgenlandkreis	1924	9.66	5.27
Börde	1200	6.56	3.29
Dessau-Roßlau	1849	20.85	5.07
Halle	3297	14.15	9.04
Harz	2930	12.32	8.02
Jerichower Land	976	9.95	2.67
Magdeburg	5730	24.91	15.70
Mansfeld-Südharz	1279	8.24	3.50
Saalekreis	1579	7.85	4.33
Salzland	1803	8.36	4.94
Stendal	1145	9.13	3.14
Wittenberg	1292	9.18	3.54
gesamt	27587	11,58	75,58

Tabelle 4.3: Einsätze nach Kreisen

Kreis	Einsätze 2009		Einsätze			
	Anzahl	Proz.	2008	2007	2006	2005
Altmarkkreis Salzwedel	1092	4.0	1276	976	930	861
Anhalt-Bitterfeld	1491	5.4	1727	1615	1452	1304
Burgenlandkreis	1924	7.0	1933	1505	2082	1953
Börde	1200	4.3	1509	1788	1552	1508
Dessau-Roßlau	1849	6.7	1934	2091	1915	1441
Halle	3297	12.0	3024	2594	2399	2611
Harz	2930	10.6	2779	2495	3217	2883
Jerichower Land	976	3.5	949	902	984	754
Magdeburg	5730	20.8	5434	5926	6334	4883
Mansfeld-Südharz	1279	4.6	1065	1352	1345	1199
Saalekreis	1579	5.7	2002	2109	2062	2098
Salzland	1803	6.5	1882	1855	1858	1944
Stendal	1145	4.2	1216	1174	1156	993
Wittenberg	1292	4.7	1460	1445	1830	1485
gesamt	27587	100.0	28190	27827	29116	25917

Bei den ausgerückten Kräften wurden die im Ereignisbericht für jede ausgerückte Feuerwehr angegebenen Kräfte addiert. Entsprechend wurde bei den ausgerückten Fahrzeugen verfahren.

Die Einsatzzeiten wurden nach der Formel

$$\text{Einsatzzeit} = (\text{Ausgerückte Kräfte}) * (\text{Dauer des Einsatzes})$$

berechnet. Als Dauer des Einsatzes wurde die im Berichtsbogen angegebene Einsatzzeit angenommen. Die so berechnete Einsatzzeit stellt näherungsweise die Summe aller Einsatzstunden aller eingesetzten Feuerwehrleute dar. Sie macht deutlich, welcher finanzielle Bedarf erforderlich ist, wären alle Einsatzstunden zu bezahlen.

Tabelle 4.4: Gesamtzahl der ausgerückten Kräfte nach Kreisen

Kreis	Kräfte 2009		Kräfte			
	Anzahl	Proz.	2008	2007	2006	2005
Altmarkkreis Salzwedel	9977	5.2	11052	8442	8392	8097
Anhalt-Bitterfeld	14246	7.4	16134	15362	12977	11772
Burgenlandkreis	11896	6.2	13256	8581	12582	11139
Börde	10592	5.5	12756	14437	12961	12655
Dessau-Roßlau	10640	5.6	11313	12579	10200	8863
Halle	17691	9.3	17106	18618	18110	21512
Harz	19055	10.0	18448	17279	19683	18752
Jerichower Land	8336	4.4	8545	7540	8440	6807
Magdeburg	31407	16.4	30224	31855	32412	27797
Mansfeld-Südharz	12023	6.3	5583	12091	12330	10912
Saalekreis	12319	6.4	16226	17385	17270	16887
Salzland	16196	8.5	17307	14593	14866	14921
Stendal	9432	4.9	9342	9518	9013	7814
Wittenberg	7486	3.9	10829	8867	11995	10799
gesamt	191296	100.0	198121	197147	201231	188727

Tabelle 4.5: Gesamtzahl der ausgerückten Fahrzeuge nach Kreisen

Kreis	Fahrzeuge 2009		Fahrzeuge			
	Anzahl	Proz.	2008	2007	2006	2005
Altmarkkreis Salzwedel	1911	4.0	2149	1575	1565	1527
Anhalt-Bitterfeld	3169	6.6	3325	3027	2628	2443
Burgenlandkreis	2859	6.0	2953	2198	2774	2863
Börde	2174	4.6	2612	2882	2633	2547
Dessau-Roßlau	2822	5.9	2989	3140	2869	2312
Halle	7089	14.9	6605	5782	5690	5841
Harz	4526	9.5	4418	3833	4787	4345
Jerichower Land	1717	3.6	1661	1540	1641	1317
Magdeburg	9697	20.3	9211	9594	10362	8423
Mansfeld-Südharz	2365	5.0	1064	2322	2390	2125
Saalekreis	2639	5.5	3170	3359	3359	3416
Salzland	2873	6.0	3025	2966	3140	3148
Stendal	2106	4.4	2093	2028	1986	1733
Wittenberg	1756	3.7	2507	1810	2633	2531
gesamt	47703	100.0	47782	46056	48457	44571

Tabelle 4.6: Summe der Zeiten der eingesetzten Kräfte nach Kreisen

Kreis	Einsatzstunden 2009		Einsatzstunden			
	Anzahl	Proz.	2008	2007	2006	2005
Altmarkkreis Salzwedel	31118	11.7	35176	25021	26328	20990
Anhalt-Bitterfeld	18345	6.9	28254	18935	16324	14579
Burgenlandkreis	17007	6.4	18873	18743	24299	18530
Börde	17657	6.7	24425	23082	21450	18741
Dessau-Roßlau	9959	3.8	11865	13598	11469	10675
Halle	19019	7.2	19608	16504	17939	27463
Harz	23123	8.7	22522	26586	28389	27212
Jerichower Land	13501	5.1	12430	13019	15050	10312
Magdeburg	26886	10.1	26084	22280	29882	22046
Mansfeld-Südharz	25763	9.7	10606	18951	19829	17429
Saalekreis	16694	6.3	25070	27120	31365	22099
Salzland	18496	7.0	21643	17043	17292	17311
Stendal	14750	5.6	14927	16341	36307	17090
Wittenberg	12844	4.8	13209	15062	26290	10643
gesamt	265162	100.0	284692	272285	322213	255120

Tabelle 4.7: Bei Bränden ausgerückte Feuerwehren

Kreis	Einsätze 2009		Eingesetzte		Einsatzstunden
	Anzahl	Proz.	Kräfte	Fahrzeuge	
Altmarkkreis Salzwedel	459	5.9	4485	856	18044
Anhalt-Bitterfeld	502	6.5	4985	979	7092
Burgenlandkreis	479	6.2	3833	849	7575
Börde	512	6.6	4825	947	9871
Dessau-Roßlau	388	5.0	2868	716	4244
Halle	801	10.4	5214	1967	7587
Harz	583	7.5	5766	1117	8705
Jerichower Land	403	5.2	3815	785	8739
Magdeburg	949	12.3	7509	1874	8400
Mansfeld-Südharz	496	6.4	5209	972	13908
Saalekreis	509	6.6	4300	903	5835
Salzland	635	8.2	6677	1107	7086
Stendal	522	6.7	5014	1039	8607
Wittenberg	500	6.5	3094	694	5086
gesamt 2009	7738	100.0	67594	14805	120779
gesamt 2008	8926	100.0	77358	16606	145244
gesamt 2007	6708	100.0	59625	12678	99352
gesamt 2006	8841	100.0	77376	16142	147587
gesamt 2005	7708	100.0	68756	14241	113117

Tabelle 4.8 Bei Hilfeleistungen ausgerückte Feuerwehren

Kreis	Einsätze 2009		Eingesetzte		Einsatzstunden
	Anzahl	Proz.	Kräfte	Fahrzeuge	
Altmarkkreis Salzwedel	515	3.3	4119	819	11696
Anhalt-Bitterfeld	537	3.5	4739	1005	7146
Burgenlandkreis	1218	7.9	6467	1599	8369
Börde	490	3.2	3675	791	6676
Dessau-Roßlau	1277	8.2	6229	1610	4749
Halle	2302	14.9	10140	4421	9942
Harz	1826	11.8	9711	2580	12014
Jerichower Land	338	2.2	2627	576	3628
Magdeburg	3519	22.7	15153	5071	13302
Mansfeld-Südharz	615	4.0	5276	1093	9343
Saalekreis	850	5.5	6218	1355	9664
Salzland	866	5.6	6951	1300	10193
Stendal	524	3.4	3460	843	5571
Wittenberg	586	3.8	3691	860	6101
gesamt 2009	15463	100.0	88456	23923	118394
gesamt 2008	15311	100.0	88767	23199	117168
gesamt 2007	17495	100.0	107998	25980	147706
gesamt 2006	16454	100.0	93545	24553	157321
gesamt 2005	14477	100.0	87688	22186	123902

Tabelle 4.9: Zu den übrigen Einsätzen ausgerückte Feuerwehren

Kreis	Einsätze 2009		Eingesetzte		Einsatzstunden
	Anzahl	Proz.	Kräfte	Fahrzeuge	
Altmarkkreis Salzwedel	118	2.7	1373	236	1379
Anhalt-Bitterfeld	452	10.3	4522	1185	4107
Burgenlandkreis	227	5.2	1596	411	1063
Börde	198	4.5	2092	436	1110
Dessau-Roßlau	184	4.2	1543	496	966
Halle	194	4.4	2340	702	1492
Harz	521	11.9	3575	828	2402
Jerichower Land	235	5.4	1894	356	1134
Magdeburg	1262	28.8	8745	2752	5184
Mansfeld-Südharz	168	3.8	1538	300	2512
Saalekreis	220	5.0	1801	381	1195
Salzland	302	6.9	2568	466	1217
Stendal	99	2.2	958	224	572
Wittenberg	206	4.7	701	202	1656
gesamt 2009	4386	100.0	35246	8975	25989
gesamt 2008	3953	100.0	31996	7977	22280
gesamt 2007	3624	100.0	29524	7398	25227
gesamt 2006	3821	100.0	30310	7762	17305
gesamt 2005	3732	100.0	32283	8144	18101

Tabelle 4.10: Feuerwehren mit mindestens 200 Einsätzen in einem der Jahre 2005-2009

Kreis	Verwaltungsgem./ Einheitsgemeinde	Feuerwehr	2009	2008	2007	2006	2005	gesamt 2005-2009
Berufsfeuerwehren								
Dessau-Roßlau	Dessau-Roßlau, St.	Dessau	1534	1587	1638	1653	1300	7712
Halle	Halle (S.), Stadt	Halle	2984	2761	2439	2264	2406	12854
Magdeburg	Magdeburg, Landesh.	Magdeburg	5124	4894	5195	5726	4283	25222
Freiwillige Feuerwehren								
Anhalt-Bitterfeld	Bitterfeld-Wolfen	Wolfen	191	223	208	244	244	1110
Burgenland	Naumburg (S.), Stadt	Naumburg (Saale)	214	201	275	221	196	1107
	Weißenfels Land	Weißenfels, Stadt	309	288		321	291	1209
	Zeitz, Stadt	Zeitz	384	437	616	475	572	2484
Dessau-Roßlau	Dessau-Roßlau, St.	Roßlau	161	203	218	138	80	800
Harz	Halberstadt, Stadt	Halberstadt	797	766	568	949	861	3941
	Quedlinburg, Stadt	Quedlinburg	309	217	46	278	224	1074
	Wernigerode, Stadt	Wernigerode	501	503	434	525	408	2371
Magdeburg	Magdeburg, Landesh.	Olvenstedt	131	169	134	151	212	797
Saalekreis	Merseburg, Stadt	Merseburg	325	350	338	318	456	1787
Salzland	Aschersleben, Stadt	Aschersleben	158	168	143	164	215	848
	Bernburg (S.), Stadt	Bernburg (Saale)	183	196	238	225	203	1045
Stendal	Stendal, Hansestadt	Stendal	284	282	296	264	284	1410
Wittenberg	Wittenberg, Lutherst.	Wittenberg, Lutherst.	285	286	260	459	610	1900
gesamt			13874	13531	13046	14375	12845	67671

Tabelle 4.11: Feuerwehren mit 100-199 Einsätzen in einem der Jahre 2005-2009

Kreis	Verwaltungsgem./ Einheitsgemeinde	Feuerwehr	2009	2008	2007	2006	2005	gesamt 2005-2009
Altmarkkreis Salzvedel	Gardelegen, Hansestadt	Gardelegen	96	125	91	95	91	498
	Salzvedel, Hansestadt	Salzvedel	181	190	193	137	176	877
Anhalt-Bitterfeld	Bitterfeld-Wolfen, Stadt	Bitterfeld	162	178	182	143	120	785
		Bitterfeld, SECURITAS	165	109	49	50	59	432
	Köthen (Anh.), Stadt	Köthen (Anhalt)	149	158	135	147	124	713
Börde	Zerbst/Anhalt, Stadt	Zerbst/Anhalt	79	90	103	95	72	439
	Haldensleben, Stadt	Haldensleben	76	108	139	128	96	547
	Oschersleben (Bode)	Oschersleben, Stadt	65	68	114	98	130	475
	Wolmirstedt, Stadt	Wolmirstedt	85	112	97	86	115	495
Harz	Blankenburg (H.), St.	Blankenburg (Harz)	119	99	117	111	100	546
	Thale, Stadt	Thale	93	114	87	79	104	477
Jerichower Land	Burg, Stadt	Burg	113	126	129	136	106	610
	Genthin	Genthin, Stadt	115	120	117	129	127	608
Magdeburg	Magdeburg, Landesh.	Diesdorf	65	77	145	116	66	469
		Ottersleben	79	47	105	85	99	415
		Prester	131	82	151	99	82	545
		Rothensee	115	108	124	98	94	539
Mansfeld-Südharz	Lutherstadt Eisleben	Eisleben	173	97	116	142	134	662
		Helfta	131	80	101	101	86	499
	Sangerhausen, Stadt	Sangerhausen	129	121	113	120	141	624
Saalekreis	Kabelsketal	Kabelsketal	38	88	116	127	97	466
	Östlicher Saalkreis	Landsberg, Stadt	52	106	102	127	110	497
	Teutschenthal	Teutschenthal	7	99	136	103	106	451
Salzland	Schönebeck (Elbe), Stadt	Schönebeck (Elbe)	148	110	91	128	123	600
		Bad Salzelmen	108	106	59	101	104	478
	Seeland, Stadt	Gatersleben	103	28	42	18	23	214
	Staßfurt, Stadt	Staßfurt	122	120	109	132	133	616
gesamt			2899	2866	3063	2931	2818	14577

Tabelle 4.12: Feuerwehren mit 50-99 Einsätzen in einem der Jahre 2005-2009

Kreis	Verwaltungsgem./ Einheitsgemeinde	Feuerwehr	2009	2008	2007	2006	2005	gesamt 2005-2009	
Altmarkkreis Salzwedel	Klötze, Stadt	Klötze	42	54	43	48	43	230	
Anhalt-Bitterfeld	Bitterfeld-Wolfen, Stadt	Greppin	42	59	57	36	54	248	
		Thalheim	57	67	24	22	10	180	
	Sandersdorf-Brehna, St.	Brehna	53	48	44	53	31	229	
Burgenland Börde	Naumburg (Saale), Stadt	Sandersdorf	50	86	97	61	48	342	
		Bad Kösen	55	53	42	43	42	235	
	Barleben	Barleben	48	74	60	79	60	321	
	Sülzetal	Langenweddingen	13	24	52	44	48	181	
		Osterweddingen	31	32	51	25	25	164	
		Wanzleben-Börde, Stadt	Wanzleben	60	50	54	29	33	226
	Westliche Börde	Ausleben	21	36	57	23	23	160	
Dessau-Roßlau Harz	Dessau-Roßlau, St.	Dessau / Süd	37	41	56	14	9	157	
	Ballenstedt, Stadt	Ballenstedt	95	98	62	86	86	427	
	Harzgerode, Stadt	Harzgerode	1	9	13	38	54	115	
	Huy	Badersleben	59	75	68	86	50	338	
	Oberharz am Brocken, St.	Elbingerode (Harz)	27	10	43	51	22	153	
		Hasselfelde	32	43	62	35	17	189	
	Vorharz	Wegeleben, Stadt	10	12	59	14	18	113	
	Wernigerode, Stadt	Silstedt	63	22	10	5	7	107	
	Jerichower Land	Gommern, Stadt	Gommern	47	49	62	65	37	260
		Landkreis	FTZ Landkreis JL	63	45	0	0	0	108
Mansfeld-Südharz	Hettstedt	Hettstedt, Stadt	53	70	84	67	60	334	
	Seegebiet Mansfelder Land	Röblingen am See	51	58	81	48	35	273	
Saalekreis	Bad Dürrenberg, Stadt	Bad Dürrenberg	77	85	82	43	73	360	
	Bad Lauchstädt,	Bad Lauchstädt	35	32	53	34	37	191	
	Goethestadt								
	Braunsbedra, Stadt	Braunsbedra	42	79	67	60	40	288	
	Leuna, Stadt	Leuna	28	41	33	53	46	201	
	Mücheln (Geiseltal), Stadt	Mücheln (Geiseltal)	45	35	65	60	24	229	
	Petersberg	Götschetal	39	60	45	23	0	167	
	Östlicher Saalkreis	Landsberg/Niemberg	53	64	47	48	43	255	
	Querfurt, Stadt	Querfurt	38	41	60	39	48	226	
	Saalkreis Nord	Löbejün, Stadt	31	56	38	32	34	191	
		Nauendorf	36	60	31	20	16	163	
	Salzland	Schkopau	Schkopau	18	22	39	52	38	169
Calbe (Saale), Stadt		Calbe (Saale)	85	78	77	81	66	387	
Egelner Mulde		Egeln, Stadt	35	60	52	57	71	275	
Könnern, Stadt		Könnern	56	55	54	60	61	286	
Saale-Wipper		Güsten, Stadt	59	56	63	50	68	296	
Seeland, Stadt		Hoym	35	31	51	20	29	166	
Staufurt, Stadt		Löderburg	21	45	56	46	64	232	
Stendal	Havelberg, Hansestadt	Havelberg	49	27	46	35	51	208	
	Osterburg (Altmark), Hansestadt	Osterburg (Altmark)	42	49	69	55	66	281	
	Seehausen (Altmark)	Seehausen (Altm.), Hansestadt	50	44	51	64	31	240	
	Tangerhütte-Land	Tangerhütte, Stadt	37	42	38	56	27	200	
Wittenberg	Tangermünde, Stadt	Tangermünde	60	74	46	47	81	308	
	Coswig (Anhalt)	Coswig (Anh.), Stadt	54	69	71	75	68	337	
		Coswig / Cobbelsdorf	26	19	54	34	29	162	
	Jessen (Elster), Stadt	Jessen (Elster)	52	63	65	88	44	312	
	Tor zur Dübener Heide	Gräfenhainichen, St.	33	52	56	73	44	258	
	Wittenberg, Lutherstadt	Reinsdorf	37	46	14	55	33	185	
	Teuchel	33	51	9	38	35	166		
	Wittenberg-West	39	70	22	50	67	248		
gesamt			2255	2621	2635	2420	2146	12077	

Tabelle 4.13: Ausgerückte Feuerwehren nach Kreisen

Kreis VG / EG	Ort	Einsätze 2009				Einsätze			
		Brände	Hilf.	übri.	ges.	2008	2007	2006	2005
Altmarkkreis Salzwedel									
Arendsee	Arendsee (Altmark)	9	8	0	17	23	30	22	28
(Altmark),	Binde	2	2	0	4	7	3	2	3
Stadt	Dessau	2	4	1	7	8			
	Harpe	1	2	0	3		2	3	3
	Höwisch					1			1
	Kaulitz	3	2	1	6	6	5	2	2
	Kerkau	1	0	0	1	3		2	
	Kleinau	2	5	2	9	10	1	2	1
	Kläden	2	1	1	4	6	7	5	5
	Leppin	1	3	0	4	2		6	4
	Lohne	1	5	2	8	12	2	1	3
	Neulingen					1		2	1
	Sanne	0	2	0	2	1	2	1	1
	Schrampe					3	3	4	6
	Zehren	1	0	0	1	1			
	Ziemendorf	1	0	0	1		1		1
	Zießau	0	1	0	1	3	2	1	6
	Zühlen	1	0	0	1	2		1	1
	gesamt	27	35	7	69	89	58	54	66
Beetzendorf-	Apenburg-Winterfeld / Altensalz.	1	1	0	2	1	3	1	3
Diesdorf	Apenburg-Winterfeld / Apenburg	5	5	0	10	12	7	7	7
	Apenburg-Winterfeld / Recklingen	7	2	0	9	6	6	2	
	Apenburg-Winterfeld / Winterfeld	7	2	0	9	9	7	10	4
	Beetzendorf	11	7	1	19	28	22	27	11
	Beetzendorf / Bandau	2	2	0	4	3	1	3	2
	Beetzendorf / Bandau-Peertz	1	1	0	2	3	1	3	2
	Beetzendorf / Bandau-Poppau	2	1	0	3	3	1	3	2
	Beetzendorf / Hohentramm	0	1	0	1				1
	Beetzendorf / Hohentramm-Stapen					1			
	Beetzendorf / Jeeben	2	3	0	5	4	7	6	
	Beetzendorf / Mellin	0	4	0	4	10	7	2	2
	Beetzendorf / Tangeln	0	4	0	4	8	4	3	
	Diesdorf / Abbendorf	1	1	0	2	9	2	5	2
	Diesdorf / Neuekrug					1			
	Diesdorf / Peckensen	1	0	0	1				
	Diesdorf / Schadewohl					5		1	
	Diesdorf, Flecken	8	7	2	17	24	27	22	17
	Dähre	3	3	2	8	12	5	8	6
	Dähre / Bonese	1	4	0	5	2	3	4	4
	Dähre / Dahrendorf	1	4	0	5				
	Dähre / Dolsleben	1	1	3	5	10	2	2	1
	Dähre / Fahrendorf	1	0	1	2	10			
	Dähre / Lagendorf	0	1	0	1	3	2	2	
	Dähre / Schmörlau	0	2	0	2			5	1
	Jübar	2	0	1	3	9	5	5	3
	Jübar / Bornsen	1	1	0	2	4	1	1	2
	Jübar / Hanum	1	0	0	1	1			1
	Jübar / Lüddelsen	1	2	0	3				
	Jübar / Lüddelsen					4	1	1	2
	Jübar / Nettgau	1	4	0	5	3	5	5	6
	Jübar / Nettgau-Gladdenstedt	1	3	0	4	3	2	2	4
	Jübar / Nettgau-Wendischbrome	0	2	0	2	2	2		1
	Mehmke	2	2	0	4	9	5	2	3
	Rohrberg	6	16	3	25	18	5	12	13
	Rohrberg / Ahlum	0	3	0	3	8	1	4	
	Rohrberg / Ahlum-Stöckheim	0	2	0	2	3		1	2
	Rohrberg / Bierstedt					2		1	
	Wallstawe	1	2	1	4	17	9	7	5
	Wallstawe / Ellenberg	1	0	0	1	1	4	2	1
	Wallstawe / Ellenberg-Hilmsen						2	1	1
	Wallstawe / Gieseritz	1	0	0	1	2	2	3	2
	gesamt	73	92	14	180	250	151	163	111
Gardelegen,	Ackendorf	1	0	0	1	2		1	3
Hansestadt	Algenstedt					3	2		1
	Berge	1	0	0	1	1	4	3	3
	Gardelegen	30	50	16	96	125	91	95	91
	Gardelegen / Algenstedt	0	1	0	1				
	Gardelegen / Lindenthal								1
	Hemstedt	0	1	0	1	3	4	6	1
	Jeseritz	2	5	0	7	3	2		1
	Kloster Neuendorf	4	2	1	7	12	4	7	9

Ausgerückte Feuerwehren nach Kreisen (Fortsetzung)

Kreis VG / EG	Ort	Einsätze 2009				Einsätze			
		Brände	Hilf.	übri.	ges.	2008	2007	2006	2005
Almarkkreis Salzwedel									
Gardelegen, Hansestadt	Lüffingen	0	2	0	2	3	2	1	
	Potzehne	2	4	0	6	3	3		1
	Roxförde	4	2	1	7	8	7	8	10
	Schenkenhorst	2	3	0	5	1		1	
	Wannefeld	4	2	1	7	6	7	8	9
	Weteritz						1		
	Wiepke	2	4	0	6	2	1	2	1
	Zichtau	3	2	0	5	5	3	6	2
	gesamt	55	78	19	152	177	131	138	133
	Kalbe (Milde), Stadt	Altmersleben	0	0	1	1	3	2	6
Brunau		2	4	1	7	6	12	4	8
Brunau / Plathe						1	1	1	
Engersen		5	0	0	5	3	2	8	3
Güssefeld		0	1	0	1	3	2	4	2
Jeetze		0	2	0	2		2	1	2
Kahrstedt		0	1	0	1	2			1
Kahrstedt / Vietzen						12	24	10	15
Kakerbeck		1	11	0	12	10			1
Kakerbeck / Brüchau		1	8	0	9				
Kalbe (Milde)		12	22	5	39	27	20	39	25
Kalbe / Bühne		1	1	0	2	2	1		1
Kalbe / Vahrholz						1			
Neuendorf a. D. / Karritz		0	1	0	1	3	2	4	2
Packebusch		1	2	1	4	6	12	4	7
Packebusch / Hagenau							1		
Vienau						1		1	1
Wernstedt		2	2	0	4	2	2	3	
Winkelstedt		1	0	0	1	3		2	
Winkelstedt / Wustrewe					2				
gesamt	26	55	8	89	87	83	87	69	
Klötze, Stadt	Dönitz					2			
	Immekath	3	2	5	10	14	9	6	10
	Jahrstedt	0	2	0	2	5	3	7	7
	Jahrstedt / Böckwitz					1	1	2	4
	Klötze	18	16	8	42	54	45	48	43
	Klötze, AWFS								1
	Klötze, FWT								1
	Kunrau	2	3	4	9	19	10	15	15
	Kusey	2	2	3	7	15	7	7	9
	Kusey / Röwitz	1	1	0	2	5		3	3
	Neuendorf / Hohenhenningen	8	0	0	8	4	1		4
	Neuendorf / Lockstedt	8	0	0	8	7	1	2	5
	Neuendorf / Siedentramm	5	0	0	5	1		1	2
	Neuferchau	0	0	2	2	5	3	4	4
	Ristedt	0	3	0	3	3		1	2
	Schwiesau	0	1	0	1	2	2	3	1
	Steinke	1	1	0	2	2	1		2
	Wenze					6	2	1	2
	Wenze / Quarnebeck	0	1	0	1	8	2		
Wenze / Trippigleben	0	1	0	1	5	1		1	
gesamt	48	33	22	103	158	88	100	116	
Landkreis	AMK SAW	1	1	0	2				
	Abschnitt 1	4	2	3	9	13	6	16	4
	Abschnitt 2	5	2	0	7	10	9	1	5
	Abschnitt 3	4	1	2	7	11	2	1	1
	Abschnitt 4	8	0	1	9	15	3	5	8
	Abschnitt 5	8	12	1	21	15	8	1	1
	Abschnitt 6					2			
	Kreisbrandmeister							1	
	Landkreis SAW						2	1	1
	gesamt	30	18	7	55	66	30	26	20
Salzwedel, Hansestadt	Benkendorf	2	1	0	3		1	1	
	Brietz	6	5	0	11	7	18	7	7
	Brietz / Chüttlitz	5	6	1	12	5	10	5	4
	Chüden / Groß Chüden	0	1	2	3		2	4	1
	Chüden / Ritze	0	1	1	2		4	5	2
	Dambeck	6	4	0	10	14	9	3	6
	Henningen	0	1	0	1	10		6	2
	Henningen / Andorf					2	1	2	1
Henningen / Barnebeck					2	1	1		

Ausgerückte Feuerwehren nach Kreisen (Fortsetzung)

Kreis VG / EG	Ort	Einsätze 2009				Einsätze			
		Brände	Hilf.	übri.	ges.	2008	2007	2006	2005
Altmarkkreis Salzwedel									
Salzwedel,	Henningen / Hestedt					1			
Hansestadt	Henningen / Rockenthin								1
	Klein Gartz	0	1	0	1			1	1
	Langenapel	0	2	1	3	5	1	2	1
	Liesten	1	1	0	2	1	7		
	Mahlsdorf	7	1	0	8	4	7	6	4
	Osterwohle	0	1	0	1	5	4	2	1
	Pretzier	2	6	0	8	6	15	11	9
	Riebau	1	1	0	2	2	1	2	5
	Riebau / Jeebel	1	1	0	2	1		1	1
	Salzwedel	84	71	26	181	190	193	137	176
	Salzwedel / Wistedt					1			
	Seebenau	3	3	0	6	2	6	3	5
	Seebenau / Cheine	3	2	0	5	2	7	4	4
	Stappenbeck	1	2	1	4	2	4	3	1
	Stappenbeck / Buchwitz	2	1	1	4	2	5	3	1
	Tylsen						1		
	gesamt	124	112	33	269	264	297	209	233
Salzwedel-Land									
	Badel	5	2	1	8	13	12	13	12
	Badel / Thüritz	1	0	0	1	3	1	4	2
	Fleetmark	4	5	0	9	11	11	7	7
	Fleetmark / Lüge	3	5	0	8				
	Fleetmark / Molitz	1	2	0	3				
	Jeggeleben	1	0	0	1	5	6	1	3
	Jeggeleben / Sallenthin	1	0	0	1	4	1	1	
	Jeggeleben / Zierau	1	0	0	1	3			
	Kuhfelde	2	2	2	6	3	3	2	1
	Kuhfelde / Siedenlangenbeck	2	1	0	3	6	6	9	
	Kuhfelde / Valfitz	1	0	0	1			2	
	Mechau	0	1	0	1	2	3	2	1
	Rademin	1	3	0	4	4	2	1	
	Steinitz	0	1	0	1	2	2	4	2
	Vissum	0	1	0	1				1
	Wieblitz-Eversdorf					2	1	3	2
	Zethlingen	1	2	0	3	3	1	1	3
	Zethlingen / Cheinitz	1	1	0	2	1	3	7	5
	gesamt	25	26	3	54	62	52	57	39
Südliche Altmark									
	Breitenfeld	1	1	0	2	3	3	2	1
	Breitenfeld, FWT								1
	Dannefeld	4	2	0	6	7	2	8	2
	Estedt	3	4	1	8	1	1		3
	Fleetmark / Lüge					7	8	6	5
	Hottendorf	8	6	0	14	15	9	9	3
	Jeggau					1	1		
	Jerchel	1	4	0	5	2	3		3
	Jävenitz	10	6	0	16	17	11	10	7
	Kassieck	0	1	0	1				
	Köckte	2	4	0	6	6	3	3	2
	Letzlingen	5	5	2	12	13	15	15	17
	Lindstedt	0	3	0	3	2	2	2	2
	Mieste	9	16	2	27	26	13	22	15
	Miesterhorst	3	3	0	6	12	3	5	3
	Peckfitz	2	2	0	4	3		5	
	Sachau	0	1	0	1	1	2	1	2
	Seethen					2	2	1	1
	Seethen / Lotsche	0	2	0	2				
	Sichau					1	1		
	Solpke	3	5	0	8	4	7	7	7
	gesamt	51	65	5	121	123	86	96	74
Altmarkkreis Salzwedel	gesamt	459	515	118	1092	1276	976	930	861

Ausgerückte Feuerwehren nach Kreisen (Fortsetzung)

Kreis VG / EG	Ort	Einsätze 2009				Einsätze			
		Brände	Hilf.	übri.	ges.	2008	2007	2006	2005
Anhalt-Bitterfeld									
Aken (Elbe), Stadt	Aken (Elbe)	15	24	5	44	48	47	30	33
	Kühren	1	2	0	3	2	6	1	
	Susigke	3	0	0	3	2		2	1
	gesamt	19	26	5	50	52	53	33	34
Bitterfeld- Wolfen, Stadt	Bitterfeld	56	54	52	162	178	182	143	120
	Bitterfeld, SECURITAS	8	51	106	165	109	49	50	59
	Bobbau	1	2	5	8	9	7	11	7
	Greppin	6	10	26	42	59	57	36	54
	Holzweißig	12	5	1	18	12	41	31	10
	Reuden	2	0	0	2	2		2	
	Rödgen					2			1
	Thalheim	6	12	39	57	67	24	22	10
	Wolfen	53	74	64	191	223	208	244	244
	Wolfen-Zschepkau	0	2	2	4	1	1		2
	gesamt	144	210	295	649	662	569	539	507
Köthen (Anh.), Stadt	Arensdorf	1	0	0	1	2	1		4
	Baasdorf	7	2	6	15	7	3	4	
	Dohndorf	3	0	0	3	3	2	2	1
	Köthen (Anhalt)	67	44	38	149	158	135	147	124
	Löbnitz an der Linde	1	1	0	2		1		
	Merzien	4	3	0	7	7		8	6
	Wörbzig	0	1	0	1				
	Wülknitz	1	0	0	1	1	3		1
gesamt	84	51	44	179	178	145	161	136	
Muldestausee	Burgkernitz	1	3	5	9	5	2	6	4
	Friedersdorf	9	4	1	14	12	9	13	9
	Gossa	1	2	0	3	2	1	1	3
	Gröbern	0	2	1	3	2	3	4	1
	Krina					1	5	3	1
	Muldenstein	5	7	1	13	13	16	8	4
	Mühlbeck					1	1	8	1
	Plodda	1	1	0	2	3	2	8	2
	Pouch	4	7	4	15	28	25	21	11
	Rösa	0	1	0	1	9	3	9	1
	Schlaitz	2	3	3	8	8	8	9	7
	Schmerz					1	1	1	
	Schwemsal	1	1	0	2	3	4	11	3
	gesamt	15	27	14	56	88	80	102	47
Osternien- Burger Land	Chörau	0	1	0	1		3		
	Diebzig					1	2	1	4
	Dornbock	1	0	0	1		3	1	1
	Drosa	3	0	1	4	1	3	3	4
	Elsnigk	0	1	0	1	3	1	2	
	Frenz					2			1
	Großpaschleben	0	0	2	2	1		4	1
	Kleinpaschleben	3	4	1	8		5	9	8
	Klietzen	1	1	0	2	1			4
	Libbesdorf					3	3		
	Micheln	0	4	0	4	4	12	2	6
	Micheln / Klietzen						2		
	Osternienburg	4	7	2	13	17	23	12	18
	Reppichau	0	2	0	2	3	1	5	3
	Rosefeld					2	3	2	2
	Trebbichau						7	2	3
	Trinum	1	1	0	2	1			1
Wulfen	3	0	0	3	4	7	3	14	
Zabitz	1	1	1	3	5	2	5	5	
gesamt	17	22	7	46	48	77	51	75	
Raguhn- Jeßnitz, Stadt	Altjeßnitz	0	1	0	1	1		2	3
	Jeßnitz (Anhalt)	5	12	1	18	19	19	13	24
	Lingenau					4			3
	Marke	0	1	1	2	4	3	2	2
	Möst	0	1	0	1	2			
	Priorau	1	1	1	3	5	7	2	2
	Raguhn	4	6	3	13	19	20	20	27
	Retzau	4	4	0	8	6	11	4	1
	Schierau	0	2	1	3	3	8	8	8

Ausgerückte Feuerwehren nach Kreisen (Fortsetzung)

Kreis VG / EG	Ort	Einsätze 2009				Einsätze			
		Brände	Hilf.	übri.	ges.	2008	2007	2006	2005
Anhalt-Bitterfeld									
Raguhn-Jeßn., Stadt	Thurland Tornau vor der Heide	1 1	0 4	0 2	1 1	1 65	4 76	2 55	1 71
	gesamt	15	28	7	50	65	76	55	71
Sandersdorf- Brehna, Stadt	Brehna Brehna / Torna Glebitzsch Heideloh Petersroda Ramsin Renneritz Roitzsch Sandersdorf Zscherndorf	18 0 0 2 2 1 14 24 5	18 1 2 3 0 0 9 14 0	17 0 0 0 0 0 12 12 0	53 1 2 5 2 1 35 50 5	49 16 3 2 3 2 23 86 11	44 9 17 2 7 4 26 97 15	53 17 5 2 2 2 18 61 8	31 7 6 3 3 19 48 2
	gesamt	66	47	41	154	195	202	168	119
Südliches Anhalt, Stadt	Diesdorf Edderitz Fraßdorf Glauzig Gnetsch Großbadegast Gröbzig / Wörbzig Gröbzig, Stadt Görzig Hinsdorf Libehna Maasdorf Piethen Prosigk Prosigk / Cosa Quellendorf Radegast Reupzig Scheuder Schortewitz Trebichau an der Fuhne Weißandt-Göhlzau Wieskau Zehbitz Zehmitz	6 1 3 1 0 7 1 3 0 1 4 1 0 1 3 2 1 1 3 3 2 2	5 3 0 0 1 4 1 2 1 1 0 1 7 1 6 2 0 0 0 6 2 2 3 2	1 0 0 0 0 3 0 0 0 0 0 0 0 1 1 1 1 0 0 0 0 0 0	12 4 3 1 1 14 2 5 1 5 1 2 8 1 10 4 1 3 9 4 5	1 8 12 5 2 4 17 7 12 1 1 5 3 21 6 1 3 5 1 29 1	3 5 5 2 9 5 16 4 3 1 26 19	4 3 2 1 3 4 15 1 1 19 25	8 5 1 2 6 4 7 10 5 1 1 6 15 1 1 25
	gesamt	45	45	5	95	139	96	72	101
Zerbst/Anh., Stadt	Bias Bone Bornum Buhlendorf Bärenthoren Deetz Dobritz Garitz Gehrden Grimme Gödnitz Güterglück Hohenlepte Jütrichau Kuhberge Leps Lindau Moritz Mühlsdorf Mühro Nedlitz Nutha Polenzko Pulspforde Reuden/Anhalt Schora Steckby Steutz Straguth	1 4 1 0 2 0 2 0 0 0 3 2 1 2 1 0 4 0 2 2 3 1 0 3 0 2 2	0 0 0 0 0 4 0 0 0 0 2 2 1 0 0 1 4 1 0 3 0 1 0 1 0 1 1 1	0 0 0 1 3 0 0 0 1 1 1 1 1 0 1 0 2 0 0 0 0 0 0 0 0 0 0 0	1 4 1 1 9 2 2 1 1 1 6 13 1 5 1 10 1 5 5 1 4 1 4 1 1 5 7 2	4 2 2 1 26 3 2 2 2 3 13 1 8 10 2 17 3 1 1 1 6 2 2 4 3 3 7 2	2 11 10 2 23 2 7 1 26 1 11 12 1 4 2 20 1 2 1 2 2 4 2 2 13 11 1	3 3 14 2 7 1 19 1 1 19 5 2 4 3 20 2 2 3 2 2 1 2 2 1 1 3 1 11 1	1 1 1 13 3 1 5 1 5 1 5 7 2 1 5 1 1 1 1 1 1 1 1 1 3 1 3 1

Ausgerückte Feuerwehren nach Kreisen (Fortsetzung)

Kreis VG / EG	Ort	Einsätze 2009				Einsätze			
		Brände	Hilf.	übri.	ges.	2008	2007	2006	2005
Anhalt-Bitterfeld									
Zerbst/Anh., Stadt	Strinum	1	3	0	4	2	5	7	
	Walternienburg	1	0	0	1	1	4	2	2
	Zerbst/Anhalt	36	30	13	79	90	103	95	72
	Zernitz	1	3	0	4	3	5	6	1
	gesamt	67	57	24	148	207	249	202	129
Zörbig, Stadt	Cösitz	0	2	0	2	4	1		
	Großzöberitz	1	2	2	5	5	1	3	8
	Göttnitz	3	0	0	3	5	2	4	5
	Löberitz	3	0	0	3	9	3	4	1
	Quetzdölsdorf					1	1	5	1
	Salzfurtkapelle	2	0	0	2	5	2	7	4
	Schortewitz					5	3	2	10
	Schrenz					5	1	5	8
	Spören					4	2		4
	Stumsdorf	1	1	1	3	7	5	3	3
	Wadendorf					1			
	Zörbig					42	47	36	41
	Zörbig, Stadt	11	15	6	32				
	gesamt	21	20	9	50	93	68	69	85
Anhalt-Bitterfeld gesamt		502	537	452	1491	1727	1615	1452	1304
Burgenlandkreis									
An der Finne	An der Poststraße / Burgheßler					1			
	An der Poststraße / Frankroda					1			
	An der Poststraße / Gößnitz	2	0	0	2		1		1
	An der Poststraße / Herrengoss.	2	2	0	4	1	3	5	1
	An der Poststraße / Klosterhäs.	3	1	0	4	2	6	1	1
	An der Poststraße / Wischroda						2	1	
	Bad Bibra / Altenroda	2	2	0	4	3	2	3	2
	Bad Bibra / Golzen						5	2	1
	Bad Bibra / Kalbitz					1	1	1	1
	Bad Bibra / Steinbach					1	2	4	
	Bad Bibra / Thalwinkel					1			
	Bad Bibra / Wippach					2	2	1	
	Bad Bibra, Stadt	11	21	0	32	29	25	11	4
	Eckartsberga / Burgholzhausen	1	2	0	3	2	3	4	
	Eckartsberga / Niederholzhausen	1	0	0	1			4	
	Eckartsberga / Thüßdorf							1	
	Eckartsberga / Tromsdorf					1	1	1	
	Eckartsberga, Stadt	10	18	1	29	31	32	31	20
	Finne / Billroda	1	1	0	2	4	3	4	
	Finne / Lossa	1	3	0	4	4	4	1	2
	Finne / Tauhardt						3	3	
	Finneland / Kahlwinkel	0	1	0	1	7	3	3	1
	Finneland / Saubach	1	5	0	6	4	7	4	1
	Finneland / Steinburg					1		1	
	Kaiserpfalz / Allerstedt	0	1	1	2	2			
	Kaiserpfalz / Bucha	0	2	0	2	2	1		
	Kaiserpfalz / Memleben	1	1	0	2	5	6		3
	Kaiserpfalz / Wendelstein	1	0	0	1	3	1	1	1
	Kaiserpfalz / Wohlmirstedt	0	2	0	2	1	4		2
	Lanitz-Hassel-Tal / Benndorf								1
	Lanitz-Hassel-Tal / Gernsted	1	1	0	2	3	1		
	Lanitz-Hassel-Tal / Möllern						1	1	1
	Lanitz-Hassel-Tal / Niedermöll.	1	2	0	3	1			1
	Lanitz-Hassel-Tal / Obermöllern	1	4	0	5	2			1
	Lanitz-Hassel-Tal / Pomnitz	1	4	0	5	2		1	
	Lanitz-Hassel-Tal / Spielberg	1	1	0	2	1	1		4
	Lanitz-Hassel-Tal / Taugwitz	2	2	0	4	3	2	4	4
	Lanitz-Hassel-Tal / Zäckwar	1	1	0	2	1	1	1	2
	Werkstattwagen	0	3	0	3				
	gesamt	45	80	2	127	122	123	94	55
Droyßiger- Zeitzer Forst	Droyßig	3	18	5	26	17	16	21	18
	Droyßig / Weißenborn	1	5	2	8	9	11	11	6
	Gutenborn / Bergisdorf	0	2	0	2	4	5	6	6
	Gutenborn / Droßdorf	1	2	0	3	14	6	12	10
	Gutenborn / Giebelroth	0	1	0	1	4		3	3
	Gutenborn / Heuckewalde	0	1	0	1	3		4	2
	Gutenborn / Ossig					1			
	Gutenborn / Schellbach	0	1	0	1	3	4	3	4

Ausgerückte Feuerwehren nach Kreisen (Fortsetzung)

Kreis VG / EG	Ort	Einsätze 2009				Einsätze			
		Brände	Hilf.	übri.	ges.	2008	2007	2006	2005
Burgenlandkreis									
Droyßiger-	Kretzschau	4	3	2	9	15	6	14	11
Zeitzer Forst	Kretzschau / Döschwitz	4	4	0	8	5	5	3	8
	Kretzschau / Döschwitz-Gladitz	4	2	0	6	3	3	3	
	Kretzschau / Grana								4
	Kretzschau / Salsitz	3	3	1	7	3	6	7	1
	Schnaudertal / Bröckkau	1	0	0	1	1			
	Schnaudertal / Großpörthen	1	6	0	7	9	3	3	6
	Schnaudertal / Hohenkirchen	1	0	0	1		1	1	
	Schnaudertal / Kleinpörthen	0	3	0	3	4	1		1
	Schnaudertal / Wittgendorf	0	5	0	5	6	2	1	2
	Wetterzeube	0	7	0	7	11	17	12	10
	Wetterzeube / Breitenbach	0	2	0	2	5	6	7	7
	Wetterzeube / Haynsburg	2	2	1	5	6	6	6	10
	gesamt	25	67	11	103	123	98	117	109
Elsteraue									
	Bornitz	1	2	0	3	3	9	7	8
	Draschwitz	1	0	0	1	3	2	2	3
	Göbitz						5	10	11
	Göbitz / Maßnitz	2	3	0	5	2		1	
	Könderitz						2	4	3
	Langendorf	1	2	0	3	3	4	3	2
	Langendorf / Minkwitz	2	1	0	3	1			
	Nißma					8			
	Profen					3	10	6	3
	Rehmsdorf	1	4	0	5	8	17	13	8
	Reuden	4	1	0	5	5	3	2	1
	Spora						1	2	1
	Tröglitz	3	4	2	9	13	22	22	15
	gesamt	15	17	2	34	49	75	72	55
Hohemölsen, Stadt									
	Aupitz	1	1	0	2			4	
	Granschütz	1	3	0	4	10		13	7
	Hohemölsen	12	18	4	34	27		34	49
	Rössuln	1	1	0	2	8		7	
	Taucha					1		5	7
	Werschen	2	5	0	7	1		2	7
	Währlitz	4	3	1	8	13		5	4
	Zembschen-Keutschen								1
	gesamt	21	31	5	57	60	0	70	75
Landkreis									
	Fernmeldegruppe	3	1	0	4	2			
	FuTrKW BLK ALT und BKR	5	2	0	7				
	Kreisverwaltung	1	0	0	1	1			
	gesamt	9	3	0	12	3	0	0	0
Lützen-Wiesengrund									
	Dehlitz (Saale)					1			4
	Dehlitz / Lösau	0	1	0	1	1		2	
	Lützen / Bothfeld	2	1	0	3	4		8	8
	Lützen / Großgörschen	0	2	0	2	1		2	5
	Lützen / Göthewitz	0	2	0	2			5	3
	Lützen / Kreischau	0	1	0	1			4	4
	Lützen / Meuchen	0	1	0	1	2		2	4
	Lützen / Michlitz					1			
	Lützen / Muschwitz							2	
	Lützen / Poserna	0	2	0	2	2		8	16
	Lützen / Pörsten					5		2	3
	Lützen / Rippach	0	3	0	3	5		3	5
	Lützen / Röcken	0	1	0	1	2		2	3
	Lützen / Starsiedel	0	4	0	4	3		3	8
	Lützen / Söhesten							1	
	Lützen / Tornau	1	2	0	3	1			1
	Lützen, Stadt	10	27	4	41	30		38	38
	Sössen	2	0	0	2	1		5	5
	Sössen / Gostau								1
	Zorbau	3	8	7	18	10		19	15
	gesamt	18	55	11	84	69	0	106	123
Naumburg (Saale), Stadt									
	Bad Kösen					53		43	42
	Bad Kösen / Hassenhausen	2	1	0	3	2	3	3	2
	Bad Kösen / Kleinheringen	0	1	0	1		2	1	1
	Bad Kösen / Punschrau	1	0	0	1	1	1	2	2
	Bad Kösen / Saaleck	0	1	0	1				
	Bad Kösen, Stadt	15	37	3	55		42		
	Beuditz	0	3	0	3				

Ausgerückte Feuerwehren nach Kreisen (Fortsetzung)

Kreis VG / EG	Ort	Einsätze 2009			Einsätze					
		Brände	Hilf. übr.	ges.	2008	2007	2006	2005		
Burgenlandkreis										
Naumburg (Saale), Stadt	Boblas	0	2	0	2	3		3		
	Crölpa-Löbschütz	1	3	0	4	1		3		
	Crölpa-Löbschütz / Heiligenkreuz	1	1	0	2	1				
	Eulau	1	0	0	1					
	Flemmingen	0	1	1	2	6		1		
	Großjena	2	4	0	6	8		1		
	Großwilsdorf	2	2	0	4	3		1		
	Janisroda	0	1	0	1	1	1	1		
	Kleinjena	1	4	0	5	4				
	Meyhen	0	5	1	6	3		2		
	Naumburg	48	139	27	214	201	275	221	196	
	Neidschütz	0	2	0	2	5		2		
	Prießnitz	0	1	0	1	3	4	1		
	Roßbach	3	3	0	6	2		1		
	Schellsitz	1	1	1	3					
	gesamt		78	212	33	323	297	328	275	258
	Saaletal	Burgwerben	0	2	0	2	2		5	6
Großkorbetha		6	5	3	14	15		24	15	
Großkorbetha / Kleinkorbetha		6	2	2	10	13		15	9	
Reichardtswerben		0	7	0	7	9		15	11	
Schkortleben									1	
Schkortleben / Kriechau		0	2	0	2	2		2		
Storkau		0	5	0	5	2		5	2	
Storkau / Obschütz		0	4	0	4	2		3		
Storkau / Pettstädt		0	6	0	6	3		7	2	
Tagewerben		1	2	0	3	8		10	11	
gesamt			13	35	5	53	56	0	86	57
Unstruttal	Balgstädt	5	12	1	18	13	14	8	7	
	Balgstädt / Burkersroda	2	0	0	2	3	2	5	1	
	Balgstädt / Dietrichsroda					2	1	2	1	
	Balgstädt / Hirschroda	1	0	1	2			3	1	
	Freyburg (Unstrut), Stadt	8	16	2	26	29	36	39	29	
	Freyburg / Dobichau							1		
	Freyburg / Pödelist						2		1	
	Freyburg / Zeuchfeld	2	1	0	3	1		1	3	
	Freyburg / Zscheiplitz	0	1	1	2	1				
	Gleina	0	3	0	3	3	1	6	2	
	Gleina / Baumersroda	0	2	0	2	2				
	Goseck	1	1	0	2	1		1	3	
	Goseck / Markröhlitz	1	1	0	2	1				
	Karsdorf					6	6	10	3	
	Karsdorf / Wennungen	0	4	0	4	8	4	4	4	
	Karsdorf / Wetzendorf	3	4	1	8	8	6	10	3	
	Laucha / Burgscheidungen	1	2	0	3	2	2	2		
	Laucha / Kirchscheidungen	1	1	0	2		1			
	Laucha an der Unstrut, Stadt	9	10	2	21	26	15	18	17	
	Nebra (Unstrut), Stadt	3	14	1	18	24	18	21	9	
Nebra / Wangen	1	1	0	2	7	3	4	2		
Reinsdorf	0	5	0	5	3	5	3	3		
gesamt		38	78	9	125	140	116	138	89	
Vier Berge - Teucherner Land	Deuben	3	0	1	4	18	25	22	13	
	Gröben	1	1	0	2	3		7	7	
	Gröbitz	1	0	0	1	1		4		
	Krauschwitz					2		18	11	
	Krauschwitz / Krössuln	5	6	0	11	6		5	3	
	Krauschwitz / Zaschendorf								1	
	Leißling					10				
	Nessa	1	5	0	6	3		8	2	
	Nessa / Wernsdorf	0	1	0	1					
	Prittitz	2	6	1	9	1		5	8	
	Teuchern / Schelkau	5	5	2	12			4	1	
	Teuchern, Stadt	9	12	7	28	27		45	24	
	Trebnitz	1	4	0	5	6				
gesamt		28	40	11	79	77	25	118	70	
Weißenfelser Land	Leißling	5	5	7	17			8	17	
	Leißling / Rödgen								1	
	Weißenfels	0	1	0	1					
	Weißenfels / Borau	4	2	6	12	5		10	7	
	Weißenfels / Langendorf	5	4	0	9	22		11	10	
Weißenfels / Markwerben	4	2	0	6	3		9	5		

Ausgerückte Feuerwehren nach Kreisen (Fortsetzung)

Kreis VG / EG	Ort	Einsätze 2009				Einsätze			
		Brände	Hilf.	übri.	ges.	2008	2007	2006	2005
Burgenlandkreis									
Weißenfels	Weißenfels / Uichteritz	3	4	0	7	3		7	1
Land	Weißenfels, Stadt	57	206	46	309	288		321	291
	gesamt	78	224	59	361	321	0	366	332
Wethautal									
	Anhalt Süd / Meineweh	2	5	1	8	6	1	5	7
	Anhalt Süd / Pretzsch	0	1	0	1	2		1	
	Anhalt Süd / Unterkaka	5	8	3	16	10	13	9	10
	Mertendorf	1	1	0	2	2	2		1
	Mertendorf / Droitzen					2			
	Mertendorf / Görtschen	0	1	0	1		2	4	4
	Mertendorf / Löbitz					1	2	3	1
	Mertendorf / Löbitz-Großgestewitz					1	2	1	1
	Mertendorf / Löbitz-Pauscha					1			
	Mertendorf / Punkewitz	1	2	0	3	2	1		2
	Mertendorf / Rathewitz						1	1	
	Mertendorf / Scheiplitz					2			
	Mertendorf / Utenbach	0	1	0	1	1	1	1	
	Molauer Land / Abtlöbnitz					1			
	Molauer Land / Leislau						2	1	3
	Molauer Land / Leislau-Crauschw.	0	1	0	1	4			
	Molauer Land / Molau	0	5	0	5	3	1	1	1
	Osterfeld / Goldschau	1	0	0	1	4	1		1
	Osterfeld / Haardorf	1	0	0	1	2		6	2
	Osterfeld / Kleinhelmsdorf	2	8	5	15	12	9	18	21
	Osterfeld / Waldau	1	1	3	5	3	1	7	2
	Osterfeld / Weickelsdorf	2	10	7	19	12	10	19	18
	Osterfeld, Stadt	5	6	2	13	10	13	15	18
	Schönburg	3	2	0	5	9	6	4	4
	Schönburg / Kroppental					5	2	2	
	Schönburg / Possenhain	2	2	0	4	8	7	6	3
	Stößen	0	0	1	1				
	Stößen, Stadt	1	10	0	11	12	5	5	5
	Wethau	3	7	0	10	9	4	7	9
	Wethau / Gieckau	4	7	0	11				
	gesamt	34	78	22	134	124	86	116	113
Zeitz, Stadt									
	Geußnitz					5	3	2	3
	Kayna	7	4	1	12	16	6	7	10
	Kayna / Zettweil	4	0	1	5	5	3	3	
	Luckenau	2	0	0	2	1	3	2	
	Nonnewitz	6	4	0	10	4	5	6	2
	Theißen	6	7	1	14	17	14	22	27
	Würchwitz	0	3	0	3	7	4	7	3
	Zangenberg	2	0	0	2				
	Zeitz	50	280	54	384	437	616	475	572
	gesamt	77	298	57	432	492	654	524	617
Burgenlandkreis gesamt		479	1218	227	1924	1933	1505	2082	1953
Börde									
Barleben	Barleben	12	28	8	48	74	78	79	60
	Ebendorf	3	6	7	16	28	39	24	27
	Meitzendorf	4	4	2	10	20	20	12	22
	gesamt	19	38	17	74	122	137	115	109
Elbe-Heide									
	Angern	2	2	0	4	6	8	5	8
	Angern / Bertingen	1	2	0	3	2	7	2	2
	Angern / Mahlwinkel	3	2	0	5	5	4	2	2
	Angern / Wenddorf					1	1		1
	Burgstall	1	1	0	2	5	3	12	1
	Burgstall / Blätz								2
	Burgstall / Cröchern	2	0	0	2	2			2
	Burgstall / Dolle	2	4	0	6	8	9	10	12
	Burgstall / Sandbeiendorf	1	2	0	3	1	2	4	2
	Colbitz	5	4	0	9	17	30	17	29
	Colbitz / Lindhorst	3	0	0	3		7	6	7
	Loitsche-Heinrichsberg / Heinr.	0	1	0	1	2	5	1	1
	Loitsche-Heinrichsberg / Loit.	4	1	0	5	3	7	7	10
	Loitsche-Heinrichsberg / Ramstedt							5	
	Rogätz	2	2	0	4	11	12	7	6
	Westheide / Born	0	1	0	1		4	2	2
	Westheide / Hillersleben	1	1	0	2	2	4	3	3
	Westheide / Neuenhofe					1	1	1	5

Ausgerückte Feuerwehren nach Kreisen (Fortsetzung)

Kreis VG / EG	Ort	Einsätze 2009				Einsätze			
		Brände	Hilf.	übri.	ges.	2008	2007	2006	2005
Börde									
Elbe-Heide	Zielitz	7	2	0	9	13	13	13	12
	Zielitz / Schricke	4	1	0	5	11	4	12	8
	Zielitz, Kali AG					3	3	1	1
	gesamt	38	26	0	64	93	124	110	116
Flechtingen	Altenhausen	3	1	0	4	7	9	1	3
	Altenhausen / Emden	0	2	0	2	2	6	2	1
	Altenhausen / Ivenrode	0	1	0	1	6	4		3
	Beendorf	1	2	0	3	6	9	4	6
	Bülstringen	1	3	0	4	5	7	9	12
	Bülstringen / Wieglitz					1	2	1	
	Calvörde / Berenbrock	0	1	0	1	2	1		4
	Calvörde / Dorst	5	1	0	6			5	
	Calvörde / Flecken Calvörde	7	4	2	13	17	25	25	15
	Calvörde / Grauingen							1	
	Calvörde / Klüden	0	1	0	1		1	1	
	Calvörde / Mannhausen					1	1		1
	Calvörde / Velsdorf						1		1
	Calvörde / Wegenstedt						3	2	4
	Calvörde / Zobbenitz	1	0	0	1	1	1	4	1
	Erxleben	4	3	1	8	14	26	26	11
	Erxleben / Bregenstedt	2	0	0	2	2	1		2
	Erxleben / Groppendorf	0	2	0	2				1
	Erxleben / Groß Bartensleben						1	2	2
	Erxleben / Hakenstedt	1	3	0	4	1	6	4	8
	Erxleben / Uhrsleben	1	5	0	6	14	18	19	15
	Flechtingen	3	5	1	9	8	10	12	11
	Flechtingen / Behnsdorf	3	1	1	5	6	9	5	2
	Flechtingen / Belsdorf							1	
	Flechtingen / Böddensell	0	2	0	2	1	2		
	Ingersleben / Alleringersleben	7	2	1	10	17	13	12	11
	Ingersleben / Eimersleben	1	1	0	2	6	5	1	2
	Ingersleben / Morsleben	1	2	0	3	6	4	6	1
	Ingersleben / Ostingersleben	6	4	0	10	19	24	20	19
	Süplingen	2	3	0	5	2	10	3	7
	gesamt	49	49	6	104	148	199	168	139
	Haldensleben, Stadt	ABKR/KBR							25
Haldensleben		24	30	22	76	108	139	128	96
Haldensleben II									4
Hundisburg		2	0	4	6	8	7	3	6
Satuelle		0	1	5	6	2	9	3	6
Uthmöden		2	0	0	2		3	1	2
Wedringen		1	2	9	12	11	13	5	7
gesamt		29	33	40	102	129	171	165	130
Hohe Börde	Ackendorf	1	2	0	3	2	2	6	5
	Bebertal	2	2	0	4	10	5	19	15
	Bornstedt	4	6	0	10	13	20	19	12
	Eichenbarleben	1	5	1	7	7	8	3	2
	Eichenbarleben / Mammendorf	1	2	1	4	6	2	3	6
	Groß SanTERSleben	5	5	0	10	10	10	22	18
	HermSDorf	7	13	2	22	45	39	47	29
	Hohenwarsleben	1	7	1	9	11	10	12	9
	Irxleben	10	7	1	18	38	19	24	22
	Niederndodeleben	10	7	0	17	21	16	22	16
	Nordgermersleben	2	2	0	4	4	9	2	4
	Ochtmersleben	0	1	0	1	5	10	3	3
	Rottmersleben	0	5	0	5	5	3	10	4
	Schackensleben	1	2	0	3	2	3	7	2
	Wellen	1	1	1	3	2	3	6	4
	gesamt	46	67	7	120	181	159	205	151
Landkreis	ABKR/KBR					31	12		
	ABKR/Kreisf.	14	6	0	20				
	ABKR/Oschersleben	1	1	0	2	1			
	gesamt	15	7	0	22	32	12	0	0
Niedere Börde	Dahlenwarsleben	1	2	1	4	7	4	8	5
	Gersdorf	0	2	1	3	7	2	1	2
	Groß Ammensleben	6	10	4	20	18	12	22	15
	Gutenswegen	1	2	2	5	5	2	5	1
	Jersleben	3	0	1	4	1	4	1	6

Ausgerückte Feuerwehren nach Kreisen (Fortsetzung)

Kreis VG / EG	Ort	Einsätze 2009				Einsätze			
		Brände	Hilf.	übri.	ges.	2008	2007	2006	2005
Börde									
Niedere Börde	Klein Ammensleben	1	2	0	3	4	4	1	6
	Meseberg	3	0	0	3	4	5	12	6
	Samswegen	4	0	0	4	3	10	9	10
	Vahldorf	0	1	2	3	3		5	2
	gesamt	19	19	11	49	52	43	64	53
Obere Aller	Drackenstedt	0	2	0	2	2	2	1	3
	Druxberge	5	0	0	5	2			3
	Eilsleben	7	5	4	16	17	17	16	17
	Eilsleben / Wormsdorf	0	2	0	2	1	2		2
	Harbke	1	1	1	3	5	11	11	10
	Hötensleben	14	7	0	21	10	16	15	12
	Hötensleben / Barneberg	5	2	1	8	2	7	3	4
	Hötensleben / Ohrleben	9	2	0	11	7	8	11	2
	Hötensleben / Wackersleben	0	1	1	2	2	5	1	2
	Ovelgünne	2	0	1	3	3			7
	Ovelgünne / Siegersleben	2	0	1	3	2			
	Sommersdorf	14	2	1	17	7	9	10	14
	Sommersdorf / Marienborn	2	0	0	2	1			2
	Sommersdorf / Sommerschenburg	10	1	0	11	2		1	3
	Ummendorf	2	1	4	7	7	4	1	1
	Völpke	19	9	1	29	10	22	9	14
	Völpke / Badeleben	15	6	1	22	7	20	8	24
	Wackersleben	0	1	0	1				
	Wefensleben	4	1	0	5	12	9	14	6
	gesamt	111	43	16	170	99	132	102	126
Oebisfelde- Weferlingen, Stadt	Breitenrode	0	1	1	2	2	4		3
	Buchhorst	1	3	0	4	3	3	1	8
	Bösdorf	3	1	0	4	8	5	1	
	Döhren	0	1	0	1	5	5	3	4
	Eickendorf	0	2	0	2		1	2	
	Eschenrode								1
	Etingen	1	0	0	1		3	1	1
	Everingen					2	2		1
	Flecken Weferlingen	3	1	1	5	20	22	14	12
	Gehrendorf						1		1
	Hödingen	1	0	1	2	2	3		1
	Hörsingen	1	0	1	2	1	2	2	2
	Kathendorf					3	1	5	
	Lockstedt	1	0	0	1	2	1		2
	Niendorf					2	8		3
	Oebisfelde	11	8	6	25	22	19	22	24
	Rätzlingen	1	0	0	1	9	5	10	2
	Schwanefeld	0	2	1	3	3	5	3	6
	Seggerde					1	1	2	
	Siestedt	0	1	0	1	6	11	7	3
	Siestedt / Klinze						3	3	1
	Siestedt / Ribbensdorf					1	4	4	1
	Walbeck					4	4	3	6
	Wassensdorf	1	0	0	1	1	1		4
	Weddendorf	2	3	0	5		2	2	3
	gesamt	26	23	11	60	97	116	85	89
Oschersleben (Bode)	Hadmersleben, Stadt					3	6	2	14
	Oschersleben (Bode), Stadt	25	14	26	65	68	114	98	130
	Oschersleben / Alikendorf					1	2		3
	Oschersleben / Altbrandsleben					2	4	4	2
	Oschersleben / Ampfurth					2	2		
	Oschersleben / Beckendorf	1	1	1	3		1		4
	Oschersleben / Groß Germersleben	2	1	0	3	6	1		2
	Oschersleben / Hordorf	1	0	0	1	1			
	Oschersleben / Hornhausen	1	4	0	5	10	7	6	6
	Oschersleben / Klein Oschersleb.	2	0	0	2	1	2		3
	Oschersleben / Neindorf	2	3	2	7	9	8		4
	Oschersleben / Peseckendorf					1			
	Oschersleben / Schermcke	0	2	0	2	7	9	6	4
gesamt	34	25	29	88	111	156	116	172	
Sülzetal	Altenweddingen	1	2	0	3	9	9	8	10
	Bahrendorf	1	2	0	3	5	7	1	8
	Dodendorf	5	0	0	5	4	8	10	7
	Langenweddingen	4	9	0	13	24	52	44	48

Ausgerückte Feuerwehren nach Kreisen (Fortsetzung)

Kreis VG / EG	Ort	Einsätze 2009				Einsätze			
		Brände	Hilf.	übri.	ges.	2008	2007	2006	2005
Börde									
Sülzetal	Osterweddingen	9	8	14	31	32	51	25	25
	Schwaneberg	0	0	1	1	2	4		1
	Stemmern					5	1	3	
	Sülldorf	2	1	0	3	3	1	1	
	gesamt	22	22	15	59	84	133	92	99
Truppen-ÜP	Truppenübungsplatz						1	1	
	gesamt	0	0	0	0	0	1	1	0
Wanzleben- Börde, Stadt	Bottmersdorf	2	0	0	2	4	7	3	2
	Domersleben	1	11	0	12	6	7	16	7
	Dreileben	0	1	0	1	5	5	5	4
	Eggenstedt	0	2	0	2	4	7	5	1
	Groß Rodensleben	1	1	0	2	2	3	5	2
	Hemsdorf	0	1	0	1	2	1		
	Hohendodeleben	0	6	0	6	11	19	23	6
	Klein Germersleben	1	0	0	1	5	12		4
	Klein Rodensleben	1	1	0	2	2	6	8	4
	Klein Wanzleben	6	4	3	13	18	13	10	13
	Klein Wanzleben / Remkersleben	1	2	2	5	10	1		10
	Schleibnitz	1	3	0	4	3		3	3
	Seehausen	1	1	1	3	7	8	11	10
	Wanzleben	17	35	8	60	50	54	29	33
	gesamt	32	68	14	114	129	143	118	99
	Westliche Börde	Am Großen Bruch / Gunsleben	1	1	1	3	2	3	3
Am Großen Bruch / Hamersleben		1	3	1	5	3	9	4	5
Am Großen Bruch / Neuwegersleben		0	2	0	2	3	4	8	2
Am Großen Bruch / Wulferstedt						4	8	4	4
Ausleben		8	12	1	21	36	57	23	23
Ausleben / Otteleben									1
Ausleben / Üplingen		1	0	1	2	1	3	2	1
Gröningen / Dalldorf						4	1	1	3
Gröningen / Großbalsleben		0	1	1	2	3	2	6	5
Gröningen / Kloster Gröningen		4	0	2	6	6	7	7	9
Gröningen / Krottorf						4	3	5	3
Gröningen, Stadt		6	6	2	14	14	11	15	14
Hötensleben / Wackersleben		1	0	0	1				
Kroppenstedt, Stadt		5	3	0	8	10	7	4	4
gesamt		27	28	9	64	90	115	82	74
Wolmirstedt, Stadt	Farsleben	4	4	1	9	12	19	22	16
	Glindenberg	4	3	2	9	12	24	15	11
	Mose	3	1	3	7	6	7	6	9
	Wolmirstedt	34	34	17	85	112	97	86	115
	gesamt	45	42	23	110	142	147	129	151
Börde gesamt		512	490	198	1200	1509	1788	1552	1508
Dessau-Roßlau									
Dessau- Roßlau, Stadt	Dessau	229	1161	144	1534	1587	1638	1653	1300
	Dessau / Alten	17	3	4	24	18	15	4	4
	Dessau / Brambach					1			
	Dessau / Kochstedt	2	1	0	3	4	13	4	1
	Dessau / Kühnau	12	3	1	16	10	12	8	2
	Dessau / Mildensee	7	2	0	9	7	22	3	1
	Dessau / Mosigkau	3	1	1	5	3	8	1	2
	Dessau / Neeken							5	
	Dessau / Rodleben	6	10	7	23	17	25	30	16
	Dessau / Sollnitz	1	1	0	2	6	2		1
	Dessau / Süd	27	6	4	37	41	56	14	9
	Dessau / Waldensee	11	5	0	16	20	47	14	10
	Roßlau	60	78	23	161	203	218	138	80
	Roßlau / Meinsdorf	6	5	0	11	10	24	34	13
	Roßlau / Mühlstedt	4	1	0	5	3	4	3	
	Roßlau / Natho						1	2	
	Roßlau / Streetz	3	0	0	3	4	6	2	1
	Roßlau, JUH								1
	gesamt	388	1277	184	1849	1934	2091	1915	1441
Dessau-Roßlau gesamt		388	1277	184	1849	1934	2091	1915	1441

Ausgerückte Feuerwehren nach Kreisen (Fortsetzung)

Kreis VG / EG	Ort	Einsätze 2009				Einsätze			
		Brände	Hilf.	übri.	ges.	2008	2007	2006	2005
Halle									
Halle (S.), Stadt	Ammendorf	22	7	2	31	37	14	22	25
	Büschdorf	27	2	2	31	36	15	24	24
	Diemitz	12	2	5	19	15	9	17	19
	Dörlau	13	4	4	21	16	23	6	11
	Halle	577	2266	141	2984	2761	2439	2264	2406
	Kanena	19	1	2	22	33	11	19	14
	Lettin	16	4	8	28	15	10	7	10
	Neustadt	27	1	3	31	26	26	6	20
	Nietleben	23	3	4	30	22	12	5	16
	Passendorf	23	3	3	29	29	17	8	29
	Reideburg	12	2	5	19	8	12	9	13
	Tornau	13	1	7	21	4	3		2
	Trotha	17	6	8	31	22	3	12	22
	gesamt		801	2302	194	3297	3024	2594	2399
Halle gesamt		801	2302	194	3297	3024	2594	2399	2611
Harz									
Ballenstedt, Stadt	Badeborn	6	3	0	9	11	9	9	10
	Ballenstedt	40	42	13	95	98	62	86	86
	Opperde	7	0	2	9	15	6	9	8
	Radisleben	1	0	0	1	3	1	1	1
	gesamt	54	45	15	114	127	78	105	105
Blankenburg (Harz), Stadt	Blankenburg (Harz)	24	66	29	119	99	117	111	100
	Blankenburg, Bundeswehr	0	0	3	3			2	1
	Börnecke	4	6	8	18	1		9	12
	Cattenstedt	3	19	11	33	17	12	8	18
	Derenburg	6	14	2	22	20	38	9	21
	Heimburg	0	5	3	8	15	11	9	10
	Hüttenrode	3	2	2	7	17	15	32	23
	Timmenrode	4	0	1	5	11	13	2	8
	Wienrode	1	11	2	14	9	8	14	9
	gesamt	45	123	61	229	189	214	196	202
Falkenstein/ Harz, Stadt	Endorf						1	3	1
	Ermsleben	1	2	0	3	1	20	26	27
	Falkenstein/Harz	2	1	1	4				1
	Meisdorf	2	0	1	3	2	10	11	9
	Neuplatendorf						4	1	1
	Pansfelde						4	2	6
	Reinstedt	0	2	0	2		7	1	11
	Wieserode						4	1	5
gesamt	5	5	2	12	3	50	45	61	
Gernrode/Harz	Bad Suderode	6	9	5	20	18	18	29	32
	Gernrode, Stadt	10	11	5	26	4	30	28	36
	Rieder	2	6	0	8	18	8	9	8
	gesamt	18	26	10	54	40	56	66	76
Halberstadt, Stadt	Aspenstedt	1	4	0	5	2	3	2	
	Athenstedt	0	2	0	2	3	3	1	
	Emersleben	1	3	1	5	5	6	8	12
	Halberstadt	80	576	141	797	766	568	949	861
	Klein Quenstedt	0	1	0	1	1	2	7	6
	Langenstein	10	29	3	42	40	24	46	40
	Langenstein / Böhnshausen					1			
	Langenstein / Mahndorf	2	0	0	2	2	2	4	1
	Sargstedt	1	1	0	2			4	1
	Ströbeck, Schachdorf	2	9	0	11	8	13	10	7
gesamt	97	625	145	867	828	621	1031	928	
Harzgerode, Stadt	Dankerode	1	0	1	2	3	2	10	7
	Güntersberge					6	2	5	7
	Harzgerode	0	0	1	1	9	13	38	54
	Königerode					4	4	22	8
	Mägdesprung							20	14
	Neudorf					4	4	7	8
Schielo					3		21	5	

Ausgerückte Feuerwehren nach Kreisen (Fortsetzung)

Kreis VG / EG	Ort	Einsätze 2009			Einsätze				
		Brände	Hilf. übrl.	ges.	2008	2007	2006	2005	
Harz									
Harzgerode, Stadt	Siptenfelde	0	0	1	1	5		3	3
	Straßberg	0	2	0	2	2	1	8	10
	gesamt	1	2	3	6	36	26	134	116
Huy	Aderstedt	1	6	0	7	6	7	4	6
	Anderbeck	1	4	0	5	2	2	2	
	Badersleben	9	49	1	59	75	68	86	50
	Dedeleben	1	5	2	8	14	11	15	17
	Dingelstedt / Röderhof	2	2	1	5	1		3	1
	Dingelstedt am Huy	4	5	2	11	13	5	3	6
	Eilenstedt	2	5	0	7	14	10	8	2
	Eilsdorf	0	3	0	3	4		2	5
	Huy-Neinstedt	0	1	0	1	2			
	Pabstorf	2	7	0	9	3	2	3	
	Schlanstedt	4	8	0	12	26	12	7	7
	Vogelsdorf	1	1	0	2	6	4	5	4
	gesamt	27	96	6	129	166	121	138	98
	Ilsenburg (Harz), Stadt	Darlingerode	1	0	0	1	3	17	8
Drübeck		1	0	0	1		3	1	
Ilsenburg (Harz)		2	17	0	19	14	35		
gesamt		4	17	0	21	17	55	9	11
Landkreis	FTZ Landkreis					10			
	gesamt	0	0	0	0	10	0	0	0
Nordharz	Abbenrode	5	10	4	19	6	11	6	6
	Danstedt	0	1	0	1	1		2	2
	Heudeber	1	3	0	4	5	5	3	3
	Langeln	2	2	0	4	6	9	1	3
	Schmatzfeld	2	0	0	2	6	1	5	5
	Stapelburg	2	4	2	8	4	3	2	6
	Veckenstedt	2	6	0	8	18	3	25	9
	Wasserleben	5	5	0	10	8	4	2	2
	gesamt	19	31	6	56	54	36	46	36
	Oberharz am Brocken, Stadt	Allrode	2	1	0	3	12	15	11
Benneckenstein (Harz)		10	22	1	33	26	48	41	32
Elbingerode (Harz)		4	16	7	27	10	43	51	22
Elend		1	1	2	4	16	22	6	16
Hasselfelde		7	24	1	32	43	62	35	17
Königshütte		0	6	2	8	5	8	11	10
Rübeland		0	1	1	2	2		1	3
Rübeland / Neuwerk		1	2	0	3	3	4	6	7
Sorge		4	2	0	6	3	21	10	8
Stiege		3	5	0	8	2	15	14	9
Tanne		6	6	0	12	8	28	23	15
Trautenstein		2	6	0	8	1	6	11	3
gesamt		40	92	14	146	131	272	220	152
Osterwieck, Stadt		Aue-Fallstein	0	1	0	1			
	Berßel	1	1	0	2	1	4	2	3
	Bühne	1	2	0	3	11	3	8	3
	Bühne / Hoppenstedt	1	2	0	3	8	4	8	1
	Dardesheim	1	5	1	7	15	6	13	4
	Deersheim	2	8	0	10	10	1	5	5
	Hessen	10	9	2	21	15	23	18	14
	Lüttgenrode	5	8	0	13	4	3	9	7
	Lüttgenrode / Stötterlingen	5	8	0	13	2	5	5	5
	Osterode am Fallstein	4	0	0	4				
	Osterwieck	8	9	1	18	21	28	26	19
	Rhoden	0	1	0	1	5	2	3	2
	Rohrsheim	2	2	0	4	4	1	2	1
	Schauen	2	3	0	5	9	4	5	5
	Veltheim	5	0	0	5	8	2	5	2
	Wülperode	2	1	0	3	5	11	5	4
	Wülperode / Götdeckenrode	1	1	0	2		1	6	3
	Wülperode / Suderode	2	1	0	3		4	5	2
Zilly	0	3	0	3	2	4	2	3	
gesamt	52	65	4	121	120	106	127	83	

Ausgerückte Feuerwehren nach Kreisen (Fortsetzung)

Kreis VG / EG	Ort	Einsätze 2009				Einsätze			
		Brände	Hilf.	übri.	ges.	2008	2007	2006	2005
Harz									
Quedlinburg, Stadt	Quarmbeck	1	1	1	3	2			
	Quedlinburg	56	193	60	309	217	46	278	224
	gesamt	57	194	61	312	219	46	278	224
Thale, Stadt	Thale	32	53	8	93	114	87	79	104
	Thale / Altenbrak	2	14	1	17	13	29	16	13
	Thale / Friedrichsbrunn	0	2	1	3	5	4	16	13
	Thale / Neinstedt	2	6	1	9	7	8	19	16
	Thale / Stecklenberg							3	2
	Thale / Treseburg	2	9	0	11	10	23	2	1
	Thale / Warnstedt					6		2	6
	Thale / Weddersleben	2	2	0	4	7	9	6	10
	Westerhausen	1	3	0	4		2	14	16
		gesamt	41	89	11	141	162	162	157
Vorharz	Ditfurt	5	8	0	13	12	6	29	32
	Groß Quenstedt	2	2	2	6	5	4	3	6
	Harsleben	3	3	0	6	22	32	10	18
	Hedersleben	4	1	0	5	4	1	9	13
	Schwanebeck / Nienhagen	1	0	1	2	1	3		2
	Schwanebeck, Stadt	4	9	6	19	16	28	11	15
	Selke-Aue / Hausneindorf	1	6	0	7	2	5	4	8
	Selke-Aue / Heteborn					1			3
	Selke-Aue / Wedderstedt					1	1	3	4
	Wegeleben / Adersleben	2	14	1	17	7	7	1	8
	Wegeleben / Deesdorf	0	1	0	1		6	1	4
	Wegeleben / Rodersdorf	2	5	1	8	3	2	1	
	Wegeleben, Stadt	4	6	0	10	12	59	14	18
		gesamt	28	55	11	94	86	154	86
Wernigerode, Stadt	Benzingerode	9	3	10	22	8	5	3	8
	Minsleben	5	2	10	17	9	1	3	6
	Reddeber	2	4	0	6	1	20	8	8
	Schierke	0	14	2	16	47	24	27	33
	Silstedt	14	14	35	63	22	10	5	7
	Wernigerode	64	323	114	501	503	434	525	408
	Wernigerode, FTZ	1	0	0	1		4	7	9
	Wernigerode, VEM Metallguss	0	1	1	2	1		1	
		gesamt	95	361	172	628	591	498	579
Harz gesamt		583	1826	521	2930	2779	2495	3217	2883
Jerichower Land									
Biederitz	Biederitz	4	3	6	13	27	21	27	23
	Gerwisch	5	8	2	15	21	18	23	17
	Gübs	1	0	1	2			3	2
	Heyrothsberge	4	4	6	14	17	13	14	14
	Königsborn	4	0	1	5	4	2	8	2
	Woltersdorf	0	0	1	1	1		1	4
		gesamt	18	15	17	50	70	54	76
Burg, Stadt	Burg	54	27	32	114	126	129	136	106
	Burg, Bundeswehr	1	1	0	2			1	
	Detershagen	0	2	1	3	1	2	3	1
	Ihleburg	3	3	1	7	2		1	4
	Niegripp	1	1	1	3	3	4	9	4
	Parchau	4	2	1	7	4	2	7	4
	Reesen	0	4	1	5	6	3	6	3
	Schartau	1	3	1	5	6	3	3	6
		gesamt	64	43	39	146	148	143	166
Elbe-Parey	Bergzow	3	1	3	7	9	9	9	11
	Derben	0	3	6	9	10	8	6	7
	Ferchland	0	1	2	3	7	5	5	6
	Güsen	6	6	5	17	12	18	18	19
	Hohenseeden	3	8	4	15	8	10	13	10
	Neuderben	0	1	2	3	8	4	4	1
	Parey	5	7	3	15	11	13	16	14
	Zerben	3	6	3	12	10	12	8	12
		gesamt	20	33	28	81	75	79	79

Ausgerückte Feuerwehren nach Kreisen (Fortsetzung)

Kreis VG / EG	Ort	Einsätze 2009			2008	Einsätze			
		Brände	Hilf. übrl.	ges.		2007	2006	2005	
Jerichower Land									
Genthin, Stadt	Genthin	55	36	24	115	120	117	129	127
	Gladau	4	0	1	5	5	1	4	1
	Gladau / Dretzel	2	0	1	3	5	2	1	
	Mützel	16	1	2	19	14	6	4	4
	Paplitz	4	0	1	5	2		2	2
	Parthen	10	7	1	18	12	7	4	10
	Tucheim	4	5	2	11	10	6	5	7
	gesamt	95	49	32	176	168	139	149	151
	Gommern, Stadt	Dannigkow	11	4	2	17	12	16	9
Dornburg		2	1	1	4	8	4	5	3
Gommern		26	12	9	47	49	62	65	37
Karith		3	2	2	7	5	6	4	1
Ladeburg		0	1	1	2	10	7	3	5
Leitzkau		4	4	3	11	14	7	16	10
Lübs		2	0	1	3	3	1	4	
Menz		2	1	1	4	2	1	5	3
Nedlitz		2	3	3	8	4	5	7	2
Prödel		1	0	1	2	2	2	5	
Vehlitze		0	2	2	4	3	7	4	3
Wahlitz		4	0	4	8	6	10	11	12
gesamt		57	30	30	117	118	128	138	85
Jerichow, Stadt		Altenklitsche	0	1	1	2	1	2	2
	Brettin	3	2	1	6	3	4	3	2
	Großwulkow	0	0	2	2	1		2	1
	Jerichow	6	4	3	13	14	10	18	12
	Kade	13	4	1	18	12	4	4	11
	Karow	5	2	1	8	1	1	3	3
	Kleinmangelsdorf	1	2	1	4	4	1	4	1
	Kleinwulkow	0	1	2	3	1	1	2	2
	Kleinwusterwitz	0	1	1	2	3	6	3	4
	Klietznick	0	2	1	3	4	2	1	2
	Neuenklitsche	0	1	0	1	1	5	3	
	Nielebock	6	3	1	10	6	12	2	6
	Redekin	0	0	1	1	6	2	7	3
	Roßdorf	3	2	1	6	1		1	2
	Scharteucke	1	1	1	3	7	2	4	5
	Schlagenthin	4	0	1	5	7	5	5	3
	Zabakuck	0	0	1	1		2	2	
	gesamt	42	26	20	88	72	59	66	58
	Landkreis	FTZ / ASL Nord						3	
FTZ / ASL Ost							5		
FTZ / GSG							8		
FTZ / GW Erkunder							1		
FTZ / KBM							8		
FTZ Landkreis		34	24	5	63	45	6	24	
Landkreis, GSG								6	
Landkreis, KBM								15	
gesamt	34	24	5	63	45	31	45	0	
Möckern- Loburg- Fläming	Möckern / Büden	0	1	1	2	5	4	3	3
	Möckern / Drewitz	0	2	1	3	6	2	8	3
	Möckern / Dörnitz	0	1	1	2			5	1
	Möckern / Friedensau	0	1	6	7	6	6	3	5
	Möckern / Grabow	5	6	1	12	5	15	3	4
	Möckern / Hobeck	0	2	3	5	3	7		
	Möckern / Hohenziatz	3	7	3	13	9	9	14	8
	Möckern / Isterbies	2	1	1	4	8	1	4	
	Möckern / Krüssau	2	2	2	6	4	6	6	2
	Möckern / Küsel	7	7	2	16	4	2	4	3
	Möckern / Loburg	2	11	2	15	22	41	15	15
	Möckern / Lübars	3	1	3	7	4	7	11	6
	Möckern / Magdeburgerforth	2	2	1	5	7	2	10	3
	Möckern / Möckern	5	24	8	37	44	33	32	22
	Möckern / Reesdorf	1	2	1	4	1	5	3	1
	Möckern / Rietzel	1	3	3	7	5	2	3	3
	Möckern / Rosian	2	1	1	4	13	12	4	3
	Möckern / Schweinitz	2	0	1	3	3	6	1	1
	Möckern / Stegelitz	0	2	1	3	5	5	9	7
	Möckern / Theeßen	7	9	2	18	20	17	21	23
	Möckern / Tryppelna	0	0	1	1	1	1	2	1

Ausgerückte Feuerwehren nach Kreisen (Fortsetzung)

Kreis VG / EG	Ort	Einsätze 2009			Einsätze				
		Brände	Hilf.	übri.	ges.	2008	2007	2006	2005
Jerichower Land									
Möckern-	Möckern / Wallwitz	2	2	1	5	3	2	6	3
Loburg-	Möckern / Wörmlitz	0	1	1	2	2	4	4	6
Fläming	Möckern / Wüstenjerichow	0	0	2	2	2	2	6	1
	Möckern / Zeddenick	1	3	1	5	2	1	2	2
	Möckern / Ziepel	0	1	1	2	3	4	7	4
	Schopisdorf	4	3	1	8	9	14	15	8
	Stresow	2	2	2	6	3	2	4	1
	gesamt	53	97	54	204	199	212	205	139
Möser	Hohenwarthe	1	1	1	3	3	6	11	8
	Körbelitz	2	2	1	5	1	5	2	6
	Lostau	1	4	2	7	17	11	13	13
	Möser	10	12	4	26	24	24	23	20
	Pietzpuhl	1	0	1	2		1	1	1
	Schermen	5	2	1	8	9	10	10	3
	gesamt	20	21	10	51	54	57	60	51
Jerichower Land gesamt		403	338	235	976	949	902	984	754
Magdeburg									
Magdeburg,	Beyendorf/Sohlen	3	4	1	8	3	10	15	5
Landeshaupt-	Calenberge	10	1	1	12	4	5	3	3
stadt	Diesdorf	41	14	10	65	77	145	116	66
	Magdeburg	594	3368	1165	5127	4894	5195	5726	4283
	Olvenstedt	76	32	23	131	169	134	151	212
	Ottersleben	38	30	11	79	47	105	85	99
	Pechau	10	2	3	15	6	7	2	1
	Prester	96	23	12	131	82	151	99	82
	Randau	18	5	0	23	10	12	4	7
	Rothensee	51	35	29	115	108	124	98	94
	Südost	12	5	7	24	34	38	35	31
	gesamt	949	3519	1262	5730	5434	5926	6334	4483
Magdeburg gesamt		949	3519	1262	5730	5434	5926	6334	4483
Mansfeld-Südharz									
Allstedt,	Allstedt	10	14	11	35	33	32	26	26
Stadt	Beyernaumburg	0	0	4	4	11	7	4	6
	Emseloh	7	2	0	9	11	7	4	3
	Holdenstedt	0	1	0	1	2	1	3	
	Liedersdorf					1	2		
	Mittelhausen	3	1	0	4	3	1	3	1
	Niederröblingen (Helme)	4	0	0	4	5		3	2
	Nienstedt	0	1	0	1	1	1		1
	Nienstedt / Einzingen	1	1	0	2	1		1	
	Pölsfeld					1	1	1	
	Sotterhausen					1	1	1	
	Winkel	1	1	0	2				
	Wolferstedt	5	2	0	7	5	6	7	5
	gesamt	31	23	15	69	75	59	53	44
Arnstein,	Alterode	1	6	0	7	8	14	7	12
Stadt	Arnstedt	1	0	0	1		2	1	2
	Bräunrode	1	0	0	1		4	3	3
	Greifenhagen	0	1	0	1	1	5	4	3
	Harkerode	0	2	0	2		6	4	4
	Quenstedt	3	1	0	4	5	14	11	16
	Sandersleben (Anhalt)	2	2	0	4	7	15	18	17
	Stangerode	1	0	0	1		1	2	3
	Sylda	2	0	0	2	2	9	4	5
	Ulzigerode	0	1	0	1		2		3
	Welbsleben					2	3	4	3
	Wiederstedt	0	1	0	1	2	9	9	6
	gesamt	11	14	0	25	27	84	67	77
Gerbstedt,	Augsdorf	1	0	0	1	1		1	3
Stadt	Bösenburg								1
	Freist	1	0	0	1		1	2	3
	Friedeburg (Saale)	1	0	0	1	2	3	2	1
	Friedeburgerhütte	0	1	0	1	2		2	4

Ausgerückte Feuerwehren nach Kreisen (Fortsetzung)

Kreis VG / EG	Ort	Einsätze 2009			Einsätze					
		Brände	Hilf. übrl.	ges.	2008	2007	2006	2005		
Mansfeld-Südharz										
Gerbstedt, Stadt	Gerbstedt	4	7	2	13	11	16	21	14	
	Heiligenthal	0	4	0	4	6	6	10	7	
	Ihlewitz					1	5	4	1	
	Rottelsdorf						4		4	
	Siersleben	2	8	2	12	11	8	18	26	
	Thaldorf						4			
	Welfesholz					2	1		2	
	Zabenstedt					4	3	6	3	
	gesamt		9	20	4	33	40	51	66	69
	Goldene Aue	Berga	9	4	1	14	5	31	11	2
		Berga / Bösenrode	7	3	1	11	3	8		1
Berga / Rosperwenda		7	1	1	9	1	4	1		
Brücken-Hackpfüffel / Brücken		7	0	0	7	2		2	1	
Brücken-Hackpfüffel / Hackpf.		3	0	0	3	1		1	1	
Edersleben		5	0	0	5	5	1	18	1	
Kelbra (Kyffhäuser), Stadt		13	5	4	22	9	21	13	9	
Kelbra / Sittendorf		3	0	0	3	3	3			
Kelbra / Thürungen						1				
Kelbra / Tilleda (Kyffhäuser)		9	1	2	12		5	5	4	
Wallhausen		8	14	0	22	6	15	11	13	
Wallhausen / Hohlstedt		5	0	0	5	1		2	8	
Wallhausen / Martinsrieth		2	0	0	2		2	2	3	
Wallhausen / Riethnordhausen		5	1	0	6	4	2	1	1	
gesamt			83	29	9	121	41	92	68	44
Hettstedt	Hettstedt / Burgörner	9	3	3	15	13	16	14	8	
	Hettstedt, Stadt	17	25	11	53	70	84	67	60	
	Ritterode	3	0	0	3	1	3	5	6	
	Ritterode / Meisberg						1			
	Walbeck	5	2	7	14	4	12	10	8	
gesamt		34	30	21	85	88	116	96	82	
Landkreis	Landkreis							1		
	gesamt		0	0	0	0	0	1	0	
Lutherstadt Eisleben	Bischofrode	1	4	0	5		3	2	3	
	Burgsdorf						1		1	
	Eisleben	36	107	30	173	97	116	142	134	
	Hedersleben	1	0	0	1	3	10	5	4	
	Helfta	29	81	21	131	80	101	101	86	
	Oberrißdorf	3	0	0	3	3	1	3	4	
	Osterhausen	0	6	0	6	7	7	4	6	
	Polleben					4	3	10	15	
	Rothenschirmbach	1	13	0	14	7	15	8	7	
	Schmalzerode	0	9	0	9	4	2	4	1	
	Volkstedt	2	3	0	5	1	5	10	12	
	Wolferode	5	7	1	13	9	6	11	7	
gesamt		78	230	52	360	215	270	300	280	
Mansfeld, Stadt	Abberode	1	3	0	4	1	9	4	8	
	Annarode	0	1	0	1	1	2	6		
	Biesenrode	2	4	0	6		2	4	4	
	Braunschwende						3	3	5	
	Friesdorf	3	2	0	5	3	5	10	9	
	Gorenzen	0	2	1	3	4	3	6	2	
	Großörner	5	5	0	10	9	15	18	11	
	Gräfenstuhl	1	0	0	1		1	1	1	
	Hermerode						1			
	Mansfeld	8	18	5	31	22	12	34	26	
	Mansfeld / Leimbach	5	7	0	12	12	13	15	11	
	Molmerswende	0	1	0	1		4	3	4	
	Möllendorf	1	0	1	2	3	3	10	3	
	Piskaborn	0	3	0	3	1	1	1	1	
	Siebigerode	0	1	0	1	2	2	9	4	
	Vatterode	1	3	1	5	4	3	5	3	
	Ahlsdorf	2	4	1	7		5	12	5	
	Ahlsdorf / Ziegelrode	2	2	0	4	1	7	15	8	
	Benndorf	6	12	4	22	18	13	23	19	
	Blankenheim	2	1	0	3	6	2	2	5	
Bornstedt	0	1	0	1	1	1	4	2		
Helbra	8	3	0	11	6	26	44	41		

Ausgerückte Feuerwehren nach Kreisen (Fortsetzung)

Kreis VG / EG	Ort	Einsätze 2009				Einsätze			
		Brände	Hilf.	übri.	ges.	2008	2007	2006	2005
Mansfeld-Südharz									
Mansfeld, Stadt	Hergisdorf						2		
	Hergisdorf / Kreisfeld	8	8	0	16	14	4	17	10
	Klostermansfeld	15	25	6	46	35	24	32	25
	Wimmelburg	2	2	0	4	5	7	8	6
	gesamt	72	108	19	199	148	170	286	213
Sangerhausen, Stadt	Gonna	3	2	0	5	5	3	3	2
	Grillenberg	1	1	0	2	5	5		6
	Großleinungen	2	0	0	2	3		1	1
	Horla					3	4	2	
	Lengefeld	2	0	0	2	2	2	1	3
	Morungen	1	0	0	1	6	2		
	Oberröblingen	17	9	5	31	31	19	42	32
	Obersdorf	0	2	0	2	5		1	
	Riestedt	5	4	0	9	15	4	8	8
	Rotha					5		1	
	Sangerhausen	59	42	28	129	121	113	120	141
	Wettelrode	2	1	0	3	3	4	4	6
	Wippra	4	7	3	14	13	20	18	17
	Wolfsberg							8	
gesamt	96	68	36	200	217	184	201	216	
Seegebiet Mansfelder Land	Amsdorf	1	3	0	4	3	10	9	2
	Aseleben	4	3	0	7	13	8	12	8
	Dederstedt	3	1	0	4	4	14	8	4
	Erdeborn	21	4	0	25	13	9	16	8
	Hornburg	0	1	0	1	1	3	3	2
	Lüttchendorf	1	1	0	2	2	6	4	2
	Neehausen	1	2	0	3	3	7	10	4
	Röblingen / Röblingen II	0	1	0	1	2			
	Röblingen / Röblingen III	1	1	0	2	6	9	9	7
	Röblingen am See	17	33	1	51	58	81	48	35
	Seeburg	1	2	0	3	11	9	8	8
	Stedten	0	2	0	2	3	16	9	5
	Wansleben am See	2	4	0	6	2	11	4	10
	gesamt	52	58	1	111	121	183	140	95
Südharz	Bennungen	2	5	0	7	2	27	3	10
	Breitenstein					6	6	2	4
	Breitungen	1	0	0	1	1	2		1
	Dietersdorf	0	2	0	2	1	2	2	
	Hayn (Harz)	4	2	1	7	7	17	7	8
	Questenberg	2	0	0	2	2	1	1	
	Rottleberode	4	2	5	11	14	16	11	10
	Roßla	12	6	0	18	29	41	32	34
	Schwenda	0	1	0	1	4	2	5	3
	Stolberg (Harz), Stadt	2	11	2	15	18	20	1	5
	Uftrungen	3	6	3	12	9	9	3	4
gesamt	30	35	11	76	93	143	67	79	
Mansfeld-Südharz gesamt		496	615	168	1279	1065	1352	1345	1199
Saalekreis									
Bad Dürrenberg, Stadt	Bad Dürrenberg	45	24	8	77	85	82	43	73
	Nempitz	0	5	0	5	5	7	4	10
	Tollwitz	6	11	5	22	23	28	25	22
	gesamt	51	40	13	104	113	117	72	105
Bad Lauchstädt, Goethestadt	Bad Lauchstädt	9	18	8	35	32	53	34	37
	Bad Lauchstädt / Großgräfendorf	2	4	2	8	5			
	Bad Lauchstädt / Schotterey	0	1	0	1		11	5	7
	Delitz am Berge	2	2	1	5	12	13	7	6
	Klobikau	0	1	0	1		3		1
	Milzau	2	2	2	6	3	8	5	3
	Schafstädt	5	7	3	15	12	10	19	10
gesamt	20	35	16	71	64	98	70	64	
Braunsbedra, Stadt	Braunsbedra	19	22	1	42	79	67	60	40
	Frankleben	1	9	0	10	33	10	12	15
	Großkayna	7	9	0	16	38	26	21	19
	Krumpa	1	2	2	5	7	10	13	5

Ausgerückte Feuerwehren nach Kreisen (Fortsetzung)

Kreis VG / EG	Ort	Einsätze 2009			Einsätze				
		Brände	Hilf.	übri.	ges.	2008	2007	2006	2005
Saalekreis									
Braunsbedra, Stadt	Leiha	0	1	0	1	3	1	2	
	Roßbach	1	2	0	3	6	10	9	10
	gesamt	29	45	3	77	166	124	117	89
Kabelsketal	Beuditz					3			
	Boblas					1			
	Dieskau	3	6	2	11				
	Dölbau	0	5	3	8				7
	Großkugel	3	8	1	12				
	Gröbers	4	10	4	18				11
	Kabelsketal	6	28	4	38	88	116	127	97
	Meyhen					1			
	Osmünde	7	12	4	23				7
	Schwoitsch	6	8	4	18				7
	Zwintschöna	3	6	1	10				1
	gesamt	32	83	23	138	93	116	127	130
Leuna, Stadt	Daspig					4	5	4	1
	Dölkau					25	34	29	33
	Friedensdorf	1	0	0	1				
	Günthersdorf	2	10	5	17				
	Horburg-Maßlau	0	2	0	2	4	2		2
	Kreypau	0	1	0	1	6	7	1	3
	Kötschlitz	1	5	2	8	15	13	17	19
	Kötzschau	2	4	0	6	4	9	7	11
	Leuna	6	18	4	28	41	33	53	46
	Pissen					1			
	Rampitz							7	11
	Rodden					2	1	1	3
	Spergau	3	4	0	7	7	6	5	2
	Wallendorf (Luppe)	2	0	0	2				
	Zweimen					1	2	3	4
	Zöschen	1	4	0	5	7	5	9	6
gesamt	18	48	11	77	117	117	136	141	
Merseburg, Stadt	Beuna (Geiseltal)	3	2	1	6	6	15	10	18
	Blösien					3		2	
	Geusa	2	1	0	3	6	2	8	5
	Merseburg	118	170	37	325	350	338		
	Merseburg, Stadt							318	456
gesamt	123	175	38	336	371	355	338	479	
Mücheln (Geiseltal), Stadt	Branderoda	1	0	0	1	3	1	5	
	Gröst					4	4	5	6
	Langeneichstädt	1	3	0	4	2	6	15	6
	Mücheln (Geiseltal)	18	23	4	45	35	65	60	24
	Oechlitz	1	3	0	4	2	3	5	2
	St. Micheln	2	2	0	4	1		11	3
	Wünsch	1	0	0	1	2	6	1	2
gesamt	24	31	4	59	49	85	102	43	
Östlicher Saalkreis	Braschwitz	0	7	5	12	8	14	16	26
	Hohenthurm	0	4	0	4	10	17	26	18
	Landsberg / Gollma	1	4	0	5				
	Landsberg / Gütz	1	9	1	11				
	Landsberg / Niemberg	10	16	27	53	64	47	48	43
	Landsberg / Oppin	8	7	5	20	30	7	34	32
	Landsberg / Queis	4	8	0	12	10			
	Landsberg / Reinsdorf	0	6	1	7				
	Landsberg / Reußen	0	2	0	2	3			
	Landsberg / Schwerz	0	2	0	2	2	3	7	10
	Landsberg / Sietzsch	2	2	1	5	2			1
	Landsberg / Spickendorf	1	3	2	6	1			
	Landsberg / Zwebendorf	0	1	0	1				
	Landsberg, Stadt	8	32	12	52	106	102	127	110
	Peißen	0	14	9	23	19	27	35	43
	Peißen / Zöberitz								5
	gesamt	35	117	63	215	255	217	293	288
Petersberg	Brachstedt	1	0	0	1	12	14	14	10
	Gutenberg	4	0	1	5			9	9

Ausgerückte Feuerwehren nach Kreisen (Fortsetzung)

Kreis VG / EG	Ort	Einsätze 2009				Einsätze				
		Brände	Hilf.	übri.	ges.	2008	2007	2006	2005	
Saalekreis										
Petersberg	Götschetal	16	13	10	39	60	45	23		
	Kaltenmark	0	2	0	2				1	
	Krosigk	1	1	1	3	12	13	11	2	
	Kütten	2	0	0	2	1	1	7	2	
	Morl	10	22	7	39	27	42	43	44	
	Mösthinsdorf	0	1	0	1				1	
	Nehlitze	0	1	0	1				3	
	Ostrau	5	2	1	8	17	15	6	8	
	Petersberg	3	9	1	13	14	15	12	11	
	Sennewitz	4	7	4	15		1	10	19	
	Teicha	3	0	0	3		2	6	5	
	Wallwitz	6	6	3	15			9	10	
	gesamt		55	64	28	147	143	148	150	125
	Querfurt, Stadt	Gatterstädt	1	1	1	3	4	4	3	1
Grockstädt								1		
Kleineichstädt								1	1	
Landgrafroda						1				
Leimbach		0	1	0	1	1		1		
Liederstädt		2	0	0	2		3	2		
Lodersleben		1	1	1	3	4	5	3	4	
Niederschmon		0	2	0	2	6	6		7	
Oberschmon		2	5	0	7	3	10	8	2	
Querfurt		11	23	4	38	41	60	39	48	
Spielberg								3		
Vitzenburg		2	3	1	6	1	2	5	4	
Weißenschirmbach		1	0	0	1	1		2		
Ziegelroda		0	2	0	2	1	7	4	5	
gesamt		20	38	7	65	63	97	72	72	
Saalkreis Nord	Brachwitz	1	0	3	4	1	5	13	10	
	Domnitz	4	3	1	8	17	16	11	7	
	Döblitz					1	3	4	6	
	Gimritz	0	2	0	2		3	1		
	Löbejün, Stadt	13	18	0	31	56	38	32	34	
	Nauendorf	12	23	1	36	60	31	20	16	
	Neutz-Lettewitz					3	1	1	5	
	Plötz	1	1	0	2	10	10	3	5	
	Rothenburg	0	3	0	3	4	4	7	20	
	Wettin / Döbel	1	2	0	3		5	9	5	
	Wettin, Stadt	1	5	1	7	25	28	45	44	
	gesamt		33	57	6	96	177	144	146	152
	Salzatal	Beesenstedt	1	3	0	4	12	13	8	16
Benkendorf						14	18	17	20	
Bennstedt		2	4	1	7					
Fienstedt		1	0	0	1	1		2	1	
Höhnstedt		3	7	0	10	15	14	14	5	
Kloschwitz		0	1	0	1	2	2	2	1	
Lieskau		2	16	0	18	5	31	14	15	
Salzmünde		2	3	0	5	16	34	12	17	
Schochwitz		4	8	0	12	21	21	22	10	
Zappendorf		2	6	0	8	9	12	7	12	
gesamt			17	48	1	66	95	145	98	97
Schkopau	Burgliebenau	0	1	0	1	5	2	2		
	Bündorf	1	0	0	1	1	4	2	5	
	Döllnitz	1	3	0	4	4	4	1	4	
	Dörstewitz	1	0	0	1	1				
	Ermlitz	1	5	0	6	7	4	5	8	
	Hohenweiden	0	4	0	4	13	1		7	
	Knapendorf	1	4	0	5	7	7	4	2	
	Korbetha	4	4	0	8	3		2	1	
	Lochau	0	4	3	7	11			5	
	Luppenau	1	0	0	1	3		3		
	Raßnitz	0	8	0	8	10	12	20	9	
	Röglitz	0	2	0	2	1	2	3	1	
	Schkopau	10	8	0	18	22	39	52	38	
	Wallendorf (Luppe)	1	0	0	1	5	5	8	5	
gesamt		21	43	3	67	93	80	102	85	

Ausgerückte Feuerwehren nach Kreisen (Fortsetzung)

Kreis VG / EG	Ort	Einsätze 2009			ges.	Einsätze				
		Brände	Hilf.	übri.		2008	2007	2006	2005	
Saalekreis										
Teutschenthal	Angersdorf	0	0	1	1	19	20	12	16	
	Dornstedt	2	2	0	4	9	17	22	17	
	Holleben								5	
	Langenbogen	4	1	1	6	22	24	24	25	
	Steuden	2	2	0	4	8	14	11	1	
	Teutschenthal	2	4	1	7	99	136	103	106	
	gesamt		10	9	3	22	157	211	172	170
Weida-Land	Albersroda	1	4	0	5	4	3	4	3	
	Alberstedt	0	1	0	1		2	6	1	
	Barnstädt	3	0	1	4	2	5	9	5	
	Esperstedt	2	0	0	2	6	2	7	2	
	Farnstädt	4	4	0	8	11	11	8	5	
	Nemsdorf-Göhrendorf					4	6	8	17	
	Obhausen	7	5	0	12	12	10	12	14	
	Obhausen / Kuckenburg	1	0	0	1	1		1		
	Schraplau, Stadt	1	2	0	3	5	11	5	5	
	Steigra	2	1	0	3	1	5	7	6	
	gesamt		21	17	1	39	46	55	67	58
	Saalekreis gesamt		509	850	220	1579	2002	2109	2062	2098
Salzland										
Aschersleben, Stadt	Aschersleben	33	64	62	159	168	143	164	215	
	Drohndorf	1	3	0	4	2	1	3	3	
	Freckleben	3	5	0	8	3	4	3	7	
	Groß Schierstedt	2	0	0	2	2	4	3	3	
	Klein Schierstedt	1	0	0	1	5		1	4	
	Mehringen	3	5	0	8	5	2	4	3	
	Neu Königsau	0	5	2	7	7	6	12	2	
	Schackenthal	1	1	0	2	4		2	2	
	Schackstedt	0	1	0	1	3	1	3	2	
	Westdorf	3	0	0	3	1	1	1	2	
	Wilsleben	0	1	0	1	4	4	1	9	
	Winningen	3	5	1	9	5	4	6	7	
	gesamt		50	90	65	205	209	170	203	259
	Barby (Elbe), Stadt	Barby	14	11	0	25	18	17	20	22
		Breitenhagen	3	1	0	4	2	7	9	5
Glinde		0	2	0	2	2		1	3	
Gnadau		1	3	1	5	15	13	16	11	
Groß Rosenberg		4	3	0	7	12	15	18	12	
Groß Rosenberg / Klein Rosenberg		0	1	0	1			.	.	
Lödderitz		1	3	0	4	4	2	5	2	
Pömmelte		0	5	2	7	8	6	7	12	
Sachsendorf		2	1	0	3	5	6	7	8	
Tornitz		7	1	0	8	3	4	3	12	
Tornitz / Werkleitz		8	2	0	10	2	5	2	13	
Zuchau		3	0	0	3	.	4	2	1	
gesamt			43	33	3	79	71	79	90	101
Bernburg (S.), Stadt	Aderstedt	1	4	0	5	6	5	4	10	
	Baalberge	4	3	0	7	9	11	5	4	
	Bernburg (Saale)	48	95	40	183	196	238	225	203	
	Bernburg, Schwenk-Zement	1	.	.	
	Biendorf	4	3	0	7	10	10	1	2	
	Gröna	2	1	1	4	5	3	1	4	
	Peißen	5	11	1	17	25	31	16	19	
	Poley	2	0	0	2	3	4	3	3	
	Preußlitz	0	3	0	3	8	3	2	9	
	Wohlsdorf	3	3	0	6	7	5	2		
gesamt		69	123	42	234	269	311	259	254	
Calbe (S.), Stadt	Calbe (Saale)	51	24	10	85	78	77	81	66	
	Schwarz	7	1	0	8	9	12	17	17	
	Trabititz						5			
gesamt		58	25	10	93	87	94	98	83	
Egelner Mulde	Borne	4	2	0	6	9	6	3	6	
	Börde-Hakel / Etgersleben	0	0	1	1	5	10	6	6	
	Börde-Hakel / Hakeborn	0	3	0	3	5	7	5	10	

Ausgerückte Feuerwehren nach Kreisen (Fortsetzung)

Kreis VG / EG	Ort	Einsätze 2009				Einsätze				
		Brände	Hilf.	übri.	ges.	2008	2007	2006	2005	
Salzland										
Seeland, Stadt	Nachterstedt, Novelis Deutschl.	3	3	0	6	7	5	6	6	
	Schadeleben	0	2	2	4	6	10	4	4	
	gesamt	48	155	15	218	159	189	139	165	
Stadt Hecklingen	Cochstedt	0	1	2	3	8	9	10	5	
	Groß Börnecke	7	4	1	12	12	20	19	14	
	Hecklingen	7	15	3	25	33	27	25	20	
	Schneidlingen	4	3	0	7	10	7	7	7	
	gesamt	18	23	6	47	63	63	61	46	
Staßfurt, Stadt	Atzendorf	5	10	1	16	7	8	26	8	
	Brumby	6	5	2	13	20	11	9	19	
	Förderstedt	3	3	1	7	22	19	25	19	
	Glöthe	1	1	10	12	10	8	2	6	
	Hohenerxleben	2	2	1	5	5	8	6	4	
	Löderburg	10	11	0	21	45	56	46	64	
	Neundorf (Anhalt)	2	4	0	6	12	22	12	14	
	Rathmannsdorf	5	3	1	9	17	17	9	2	
	Staßfurt	43	50	29	122	120	109	132	133	
	Üllnitz	1	1	10	12	13	8	5	8	
		gesamt	78	90	55	223	271	266	272	277
Salzland gesamt		635	866	302	1803	1882	1855	1858	1944	
Stendal										
Arneburg- Goldbeck	AL Arneburg-Goldbeck						2	2		
	Arneburg, Stadt	13	14	4	31	26	22	23	14	
	Eichstedt (Altmark)	2	0	0	2	3	1	2	1	
	Eichstedt (Altmark) / Baben	1	0	0	1	1				
	Eichstedt (Altmark) / Lindtorf	2	0	0	2	2	1	2	2	
	Goldbeck	4	1	0	5	12	6	3	2	
	Goldbeck / Bertkow					1			2	
	Goldbeck / Möllendorf	1	0	0	1					
	Goldbeck / Petersmark	1	0	0	1					
	Goldbeck / Plätz							1	1	
	Hassel	1	3	0	4	4	4	4	1	
	Hassel / Sanne					1	2	1		
	Hohenberg-Krusemark	5	1	3	9	3				
	Hohenberg-Krusemark / Altenzaun								1	
	Hohenberg-Krusemark / Gr.Ellin.	0	2	0	2		3	4	3	
	Hohenberg-Krusemark / Hindenburg	2	2	0	4	2	2	1		
	Iden	3	0	2	5	5	5	2	6	
	Iden / Rohrbeck	3	0	2	5		1		2	
	Iden / Sandauerholz						1		2	
	Klein Schwechten	0	2	0	2	2	5	5	4	
	Klein Schwechten / Häsewig						1		1	
	Klein Schwechten / Ziegenhagen								1	
	Rochau	1	3	1	5	1	3	4	3	
	Rochau / Schartau								1	
	Schwarzholz	3	1	0	4	2	1	1	2	
	Werben (Elbe), Hansestadt	4	4	0	8	7	7	5	3	
	Werben / Behrendorf	0	1	0	1	1	1		4	
	Werben / Berge	0	1	0	1					
	Werben / Giesenslage	0	1	0	1				3	
		gesamt	46	36	12	94	73	68	60	59
	Bismark (Altmark), Stadt	AL Bismark/Kläden	1	0	0	1		1		
Badingen		2	3	0	5	4	1	3	4	
Berkau						3	3	1		
Berkau / Wartenberg									1	
Bismark (Altmark)		9	13	3	25	25	27	25	18	
Bismark / Arensberg		1	0	0	1	1		2	1	
Bismark / Poritz		0	1	0	1	1		2	2	
Büste		3	0	1	4	1		2	1	
Dobberkau						2	2	1		
Dobberkau / Möllenbeck						1				
Grassau		1	0	0	1	1				
Grassau / Grünenwulsch		1	0	0	1					
Hohenwulsch		0	2	0	2	4	3	5	4	
Holzhausen		1	0	0	1	2	1	1	1	
Kläden		5	8	0	13	4	7	9	5	
Kremkau		0	1	0	1	6	3	1		
Käthen		3	0	0	3	1	5	2		

Ausgerückte Feuerwehren nach Kreisen (Fortsetzung)

Kreis VG / EG	Ort	Einsätze 2009				Einsätze			
		Brände	Hilf.	übri.	ges.	2008	2007	2006	2005
Stendal									
Osterburg (Altmark), Hansestadt	Rossau					1	1	1	
	Rossau / Klein Rossau							2	
	Walsleben					4	4	2	2
	gesamt	35	31	7	73	99	108	80	97
Seehausen (Altmark)	AL Seehausen					2	2	4	
	Aland / Aulosen	3	1	0	4	1	6	5	2
	Aland / Krüden							1	1
	Aland / Pollitz	1	0	0	1	4	3	6	1
	Aland / Vielbaum	1	2	0	3	8	2	4	1
	Aland / Wanzer	0	2	0	2		3	3	
	Altmärkische Höhe / Boock	0	1	0	1	3	5	2	
	Altmärkische Höhe / Bretsch	1	1	0	2	10	4	8	8
	Altmärkische Höhe / Dewitz					3			2
	Altmärkische Höhe / Drüsedau	2	2	0	4	5		3	
	Altmärkische Höhe / Gagel								1
	Altmärkische Höhe / Heiligenf.	0	1	0	1	5	1	2	1
	Altmärkische Höhe / Kossebau	0	1	0	1	2	3	2	
	Altmärkische Höhe / Losse	1	0	0	1	3	3	2	1
	Altmärkische Höhe / Lückstedt	1	0	0	1	5	3	7	4
	Altmärkische Höhe / Stapel							3	2
	Altmärkische Höhe / Wohlenberg						1	2	1
	Altmärkische Wische / Falkenberg					3		2	4
	Altmärkische Wische / Lichterf.	1	0	0	1	2	1		1
	Altmärkische Wische / Neukirchen	7	1	0	8	4	1	4	2
	Altmärkische Wische / Wendemark	2	0	0	2	1	3		
	Schönberg	8	0	0	8	6	12	6	2
	Seehausen (Altmark), Hansestadt	18	29	3	50	44	51	64	31
	Seehausen / Beuster					2	6	6	
	Seehausen / Geestgottberg	4	6	0	10	5	6	5	3
	Seehausen / Losenrade	2	0	0	2	2		1	1
	Wahrenberg	2	2	0	4	6	5		
	Zehrental / Bömenzien	2	0	0	2	2	1	2	1
	Zehrental / Deutsch	0	0	1	1				
	Zehrental / Gollensdorf	3	0	0	3	2	4	2	3
	Zehrental / Groß Garz	0	1	1	2	1	3	4	1
	Zehrental / Jeggel	0	1	0	1	2	3	4	2
	Zehrental / Lindenberg	0	1	0	1	1	3	3	
stellv. AL Seehausen (Altmark)							1		
gesamt	59	52	5	116	134	135	158	76	
Stendal, Hansestadt	AL Stendal-Uchtetal	1	0	0	1	2	1		
	Arnim	2	0	0	2		3	2	1
	Bindfelde	0	4	0	4	12	4	6	6
	Borstel	2	6	0	8	11	9	7	5
	Buchholz	1	1	0	2	4	4	3	2
	Dahlen					8	7	4	3
	Dahlen / Gohre	1	0	0	1	5	5	2	1
	Groß Schwarzlosen	1	0	0	1				
	Groß Schwechten	0	4	0	4	3	2	3	3
	Heeren	2	1	1	4	25	8	3	6
	Insel	4	11	0	15	10	13	9	4
	Insel / Döbbelin	4	12	0	16	10	17	9	2
	Insel / Tornau						1		1
	Jarchau					2	6	4	4
	Klein Möringen	1	3	0	4		3	1	3
	Möringen	1	8	0	9	1	10	14	11
	Nahrstedt	2	1	0	3	3	2	3	2
	Neuendorf am Speck						1		
	Peulingen	1	2	0	3	2	1	2	
	Staats	6	1	2	9	5	9	15	2
	Staffelde	2	0	0	2	10	4	5	3
	Stendal	137	107	40	284	282	296	264	284
	Stendal, FTZ	8	0	0	8	13	6	10	3
	Stendal, LNA	0	2	0	2				
	Stendal, LRA					1			
	Stendal, Zellstoffwerk	0	1	3	4	2	8	4	
	Uchtspringe	9	9	3	21	27	19	25	13
	Unglingen	5	3	0	8	1	2	3	3
	Vinzelberg	2	4	0	6	12	4	7	2
	Volgfelde	0	1	0	1	3		2	
Wahrburg	8	3	0	11	12	19	16	13	
Wittenmoor	2	0	0	2	4		2	5	
gesamt	202	184	49	435	470	464	425	382	

Ausgerückte Feuerwehren nach Kreisen (Fortsetzung)

Kreis VG / EG	Ort	Einsätze 2009				Einsätze			
		Brände	Hilf.	übri.	ges.	2008	2007	2006	2005
Stendal									
Tangerhütte- Land	Bellinghen	1	1	0	2	3	2	6	
	Birkholz	0	1	0	1	7	5	3	2
	Bittkau					2	1	3	1
	Cobbel	0	1	0	1	2		1	1
	Demker	1	2	0	3	5	4	10	5
	Demker / Elversdorf	1	2	0	3	2	2	2	1
	Grieben	2	1	0	3	3	1	6	7
	Hüselitz	0	1	0	1	1	3	3	2
	Hüselitz / Klein Schwarzlosen					1		2	
	Jerchel	1	0	0	1	1	2	6	2
	Kehnert	3	0	0	3	3	3	2	1
	Lüderitz	4	7	1	12	10	9	15	15
	Lüderitz / Groß Schwarzlosen	1	11	1	13	12	13	16	13
	Lüderitz / Stegelitz					1	1	1	
	Ringfurth	3	0	0	3	2	2	1	
	Ringfurth / Sandfurth	3	0	0	3	2	2	2	
	Schernebeck					5		4	1
	Schönwalde (Altmark)							2	
	Tangerhütte, Stadt	15	22	0	37	42	38	56	27
	Uchtdorf	2	1	0	3	2		4	2
	Uetz	2	0	0	2	1	1	1	
	Weißewarte	3	3	0	6	3	16	8	5
	Windberge	0	2	0	2	6	1	3	4
gesamt		42	55	2	99	116	106	157	89
Tangermünde, Stadt	Buch	2	3	1	6	2	3	3	8
	Bölsdorf	5	2	0	7	8	11	10	12
	Grobleben	0	1	0	1	6		1	3
	Hämerten					7	2	3	5
	Langensalzwedel	0	1	0	1	3	1	1	1
	Miltern	0	1	0	1	8	5	4	
	Storkau	0	1	2	3	5			
	Tangermünde	18	36	6	60	74	46	47	81
	gesamt		25	45	9	79	113	68	69
Stendal gesamt		522	524	99	1145	1216	1174	1156	993
Wittenberg									
Annaburg- Prettin	Annaburg / Löben	4	0	0	4	7		3	
	Annaburg / Meuselko					1			
	Annaburg / Prensendorf					3	5	1	
	Annaburg / Purzien	2	0	0	2	5	4	2	3
	Annaburg, Stadt	14	2	0	16	29	30	29	24
	Axien	1	0	0	1	2	5	2	1
	Axien / Gehmen					1	2	1	
	Bethau					3	2	2	3
	Groß Naundorf	3	0	0	3	17	6	7	6
	Groß Naundorf / Kolonie	1	0	0	1		3	2	2
	Lebien	1	2	0	3	3	3	1	1
	Plossig	1	1	0	2	2	2	1	2
	Prettin / Hohndorf					2	1	1	
	Prettin, Stadt	5	5	0	10	14	13	12	4
	gesamt		32	10	0	42	89	76	64
Bad Schmiedeberg, Stadt	Bad Schmiedeberg	2	19	4	25	38	23	30	25
	Korgau	0	1	1	2	5			2
	Merschwitz						3	4	
	Meuro	0	3	0	3	5	7	2	5
	Ogkeln					1	6	2	1
	Pretzsch	0	0	1	1	28	5	19	2
	Priesitz							4	
	Reinharz					1			
	Sachau							1	
	Sackwitz							1	
	Schnellin	0	1	0	1	3	2	2	
	Scholis						1		
	Söllichau	0	14	1	15	30	11	10	3
	Trebitz	3	2	0	5	8		13	1
gesamt		5	40	7	52	119	58	88	39

Ausgerückte Feuerwehren nach Kreisen (Fortsetzung)

Kreis VG / EG	Ort	Einsätze 2009				Einsätze			
		Brände	Hilf.	übri.	ges.	2008	2007	2006	2005
Wittenberg									
Coswig (Anh.)	Coswig (Anhalt), Stadt	22	27	5	54	69	71	75	68
	Coswig / Bräsen	2	0	0	2	3	1	5	1
	Coswig / Buko						3	1	
	Coswig / Cobbelsdorf	11	14	1	26	19	54	34	29
	Coswig / Düben	0	1	0	1	3		3	1
	Coswig / Hundeluft	1	1	0	2	2	11	6	2
	Coswig / Jeber-Bergfrieden	4	2	0	6	8	24	23	17
	Coswig / Jeber-Bergfr.-Weiden	4	2	0	6	5			17
	Coswig / Klieken	2	0	0	2	4	15	12	6
	Coswig / Klieken-Buro	2	0	0	2	4	4	5	
	Coswig / Köselitz						3	3	1
	Coswig / Möllensdorf	1	2	0	3	4	10	2	1
	Coswig / Ragösen					1	6	1	2
	Coswig / Senst	0	1	0	1			1	
	Coswig / Serno	1	1	0	2	2	13	5	3
	Coswig / Serno-Grochewitz						4	3	
	Coswig / Serno-Göriz							3	
	Coswig / Stackelitz	2	1	0	3	2	2	5	
	Coswig / Wörpen	5	8	1	14		3		
	Coswig / Zieko	6	4	1	11		1		
	Thießen	4	1	0	5	6	11	9	17
	Thießen / Luko	0	1	0	1	1		4	2
	gesamt	67	66	8	141	133	236	200	167
Elbaue-Fläming									
	Dietrichsdorf						5	1	
	Dietrichsdorf / Külso						2		
	Elster (Elbe)	0	5	0	5	6	18	22	9
	Gadegast							4	1
	Klöden							1	
	Leetza					1	1	5	1
	Leetza / Zallmsdorf							1	
	Listerfehrda					1	4	1	
	Mühlanger	3	8	0	11	9	19	1	1
	Mühlanger / Gallin	3	10	0	13	4	13		
	Schützberg						1		
	Zahna / Bülzig	3	1	0	4	14	20	4	1
	Zahna / Rahnsdorf	0	1	0	1	4	1	2	1
	Zahna, Stadt	9	10	0	19	33	38	36	27
	Zemnick							1	
	Zörnigall	0	2	0	2	3	10		
	gesamt	18	37	0	55	75	132	79	41
Jessen (Elster), Stadt									
	Arnsdorf					1		1	
	Battin	1	0	0	1	1		5	
	Busckuhnsdorf							1	2
	Dübritz	0	1	0	1	5	1	6	2
	Gentha	2	4	0	6	3	4		
	Gorsdorf	0	1	0	1	1	2	2	
	Grabo	6	6	6	18	1	3	14	6
	Großkorga	2	0	0	2	2	1		
	Holzdorf	7	4	1	12	17	13	18	8
	Jessen (Elster)	16	29	8	53	63	65	88	44
	Kleindröben						2	6	
	Kleinkorga					3	1		1
	Klossa						1		
	Kremitz	0	1	0	1	1	5		
	Linda (Elster)	0	1	0	1	9	6	7	3
	Lindwerder	4	0	0	4	2		3	2
	Mark Zwuschen						1		
	Mauken							3	
	Mellnitz	1	0	0	1		2	1	
	Morxdorf	1	0	0	1	4	4	9	
	Mönchenhöfe	0	1	0	1			1	
	Mügeln	1	2	0	3	9	7	7	3
	Naundorf bei Seyda	1	0	0	1			4	
	Neuerstadt						2	2	
	Rade	1	0	0	1				
	Reicho							2	1
	Ruhlsdorf	0	3	0	3		6	1	3
	Schweinitz	7	5	7	19	18	16	21	17
	Schöneicho							2	
	Seyda	4	8	0	12	11	15	19	4
	Steinsdorf					1	1		1
	gesamt	54	66	22	142	152	158	223	97

Ausgerückte Feuerwehren nach Kreisen (Fortsetzung)

Kreis VG / EG	Ort	Einsätze 2009				Einsätze			
		Brände	Hilf.	übri.	ges.	2008	2007	2006	2005
Wittenberg									
Kemberg, Stadt	Ateritz					1			2
	Ateritz / Lubast					3		1	
	Bergwitz	4	7	0	11	20	16	23	10
	Bergwitz / Klitzschena	3	6	0	9	5	1	3	1
	Dabrun					3	3	3	
	Dorna	1	0	0	1	2	2	2	1
	Eutzsch	2	2	0	4	5	1	6	
	Eutzsch / Pannigkau	2	1	0	3	3		3	
	Globig-Bleddin / Globig						3		
	Kemberg	7	12	2	21	29	34	35	21
	Rackith	0	1	0	1	1		1	4
	Rackith / Lammsdorf					2	4	3	
	Radis	1	1	0	2		2	9	1
	Rotta	1	2	0	3	4	27	9	11
	Rotta / Reuden	0	1	0	1	2			
	Schleesen	1	3	0	4	3		7	1
	Selbitz	1	0	0	1	1	2	1	
	Uthausen	1	0	0	1		3	4	
	Wartenburg	1	0	0	1	4	4	1	1
		gesamt	25	36	2	63	88	102	111
Tor zur Dübener Heide	Gräfenhainichen / Jüdenberg	8	1	1	10	9	2	26	9
	Gräfenhainichen / Mescheide	4	1	0	5	1			
	Gräfenhainichen, Stadt	9	22	2	33	52	56	73	44
	Möhlau	6	13	2	21	13	27	25	17
	Schköna	0	5	0	5	5	3	1	3
	Schköna / Hohenlubast	0	4	0	4	3	2		
	Tornau	0	6	0	6	13	14		4
	Zschornewitz	10	10	3	23	18	14	32	33
		gesamt	37	62	8	107	114	118	157
Wittenberg, Lutherstadt	Abtsdorf	5	6	0	11	15	23	2	1
	Abtsdorf / Euper	5	3	0	8	12	21	2	1
	Abtsdorf / Karlsfeld	0	1	0	1				
	Apollensdorf	11	4	4	19	26	22	40	23
	Boßdorf	0	3	0	3	3	7	10	3
	Braunsdorf	15	5	13	33	1	2	4	1
	Dobien	19	8	16	43	25	14	36	11
	Griebo	1	1	0	2	4	10	4	6
	Kropstädt	1	5	0	6	10	17	17	10
	Kropstädt / Jahmo					1		3	
	Kropstädt / Wüstemark						2	3	
	Labetz	1	0	0	1	8	2	16	13
	Mochau	0	2	0	2	1	3	5	2
	Mochau / Thießen	0	1	0	1			2	
	Nudersdorf	4	9	6	19	10	9	14	9
	Piesteritz						21	2	
	Pratau	9	9	8	26	24	16	26	36
	Reinsdorf	17	8	12	37	46	14	55	33
	Schmilkendorf	1	2	0	3	2	3	6	2
	Seegrehna	2	1	1	4	5	7	9	3
	Straach	2	4	1	7	3	6	1	3
	Teuchel	12	5	16	33	51	9	38	35
	Wittenberg	108	134	43	285	286	260	459	610
Wittenberg, SKW	5	15	7	27	23	7	18	17	
Wittenberg-West	13	5	21	39	70	22	50	67	
	gesamt	231	233	148	612	626	497	822	886
Wörlitzer Winkel	Gohrau					5	6	4	2
	Griesen	1	0	0	1	2		5	1
	Horstdorf	4	2	2	8	10	4	8	3
	Kakau					1	3		2
	Oranienbaum, Stadt	11	19	5	35	21	22	38	22
	Rehsen					2			
	Riesigk					1			
	Vockerode	14	10	2	26	16	19	26	8
	Wörlitz, Stadt	1	5	2	8	6	14	5	8
		gesamt	31	36	11	78	64	68	86
Wittenberg gesamt		500	586	206	1292	1460	1445	1830	1485
Sachsen-Anhalt gesamt		7738	15463	4386	27587	28190	27827	29116	25917